



juice pack

Made for Samsung Galaxy Note8

USER MANUAL

English

04

French

20

Italian

37

German

53

Spanish

70

Portuguese

87

Russian

104

Turkish

123

Japanese

139

Korean

154

Simplified Chinese

169

Traditional Chinese

182

Welcome

Thank you for purchasing the mophie **juice pack** battery case with **charge force** wireless power, made for Samsung Galaxy Note8. Your **juice pack** case gives your phone high-impact protection and enough power to go all day without your needing to find a power outlet. With **charge force** wireless power, recharging your **juice pack** case and phone couldn't be any easier — simply place the **juice pack** case against any mophie **charge force** wireless charger or use virtually any wireless charging technology.

Package contains

- mophie **juice pack** battery case made for Samsung Galaxy Note8
- Quick-start guide

Features

Your mophie **juice pack** battery case's lithium-polymer battery extends the battery life of your phone for hours with extra battery whenever you need it, all while providing a comfortable ergonomic design and the complete protection of a hard-shell case.

Here are just some of the reasons why your **juice pack** case is so great:

- Wireless charging — you can simply place the **juice pack** case on just about any wireless charging base to immediately begin recharging the phone and case.
- The **juice pack** case is compatible with all mophie **charge force** mounts for your home, desk and car, and with any Qi-compatible wireless charger. ([Click here](#) to see mophie **charge force** products.)
- (Take a breath) Ergonomic, form-fitting, fully protective impact-resistant case-and-battery-in-one made for Galaxy Note8.
- High-impact protection — built to protect against drops and hard falls.
- A 3-second press of the status button allows you to charge your phone whenever it needs it. However, even in standby mode your phone still has high-impact protection.
- **Priority+** wireless charging provides power to your phone first before the **juice pack** case starts to recharge.
- Track battery power at a glance with the integrated four-light LED status indicator. You can keep tabs on charging status and current battery life. Know before you go!

- Rechargeable for over 500 full cycles. Our case is built to last, letting you do more, longer.
- Built in short-circuit, over-charge, and temperature protection, so you can charge with confidence. Safety first!

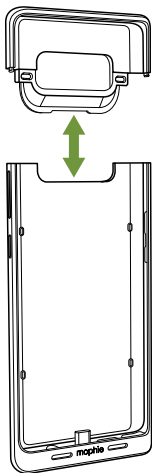
Compatibility

- The mophie **juice pack** battery case made for Galaxy Note8 is designed and intended solely for the Samsung Galaxy Note8 smartphone. Please do not attempt to use it with any other device.
- The mophie **juice pack** battery case made for Galaxy Note8 will charge wirelessly from any mophie **charge force** charger or any Qi-compatible wireless charger, and is also compatible with other wireless charging technologies, such as those used at coffee houses, on airline flights, in furniture products with wireless charging, and in consumer vehicles that support wireless charging.

Installing your *juice pack* case

1. Separate the **juice pack** case sections.
2. Slide your Galaxy Note8 phone all the way into the bottom section of the **juice pack** case so that the case's USB-C connector is fully inserted into the phone's USB-C port.
3. Slide the top section of the **juice pack** case all the way over the exposed top of the phone so that it snaps into the bottom section of the case.

1



2



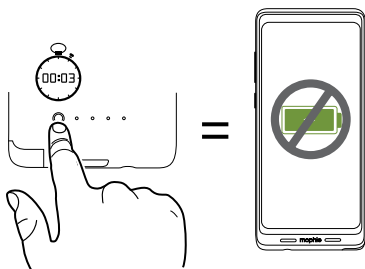
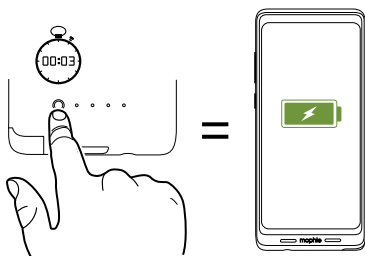
3



Charging your phone using your *juice pack case*

IMPORTANT: Before using your **juice pack case** for the first time, fully charge it (so that pressing the charge status button lights all 4 LEDs).

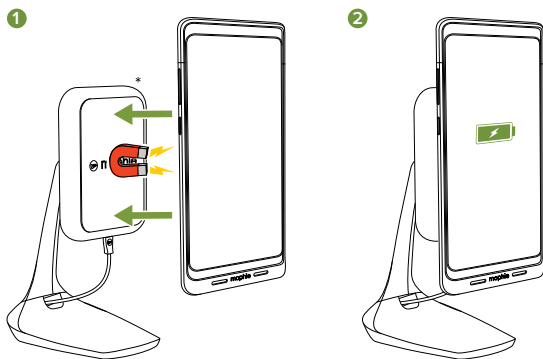
To begin charging your phone, press the status button for 3 seconds. To stop charging your phone, press the status button again for 3 seconds.



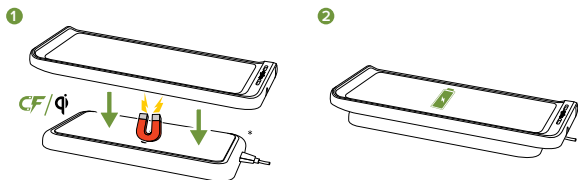
Charging your juice pack case (wireless)

Your **juice pack** case will charge wirelessly from mophie **charge force** mounts and all Qi-compatible wireless chargers, and can be wirelessly charged by most brands of wireless charging bases. It is also compatible with other wireless charging technologies, such as those used at coffee houses, on airline flights, in furniture products with wireless charging, and in consumer vehicles that support wireless charging.

1. Place the **juice pack** case against the mophie **charge force** mount or on the wireless charging base.
2. Follow the charging base instructions, and make sure that the **juice pack** case is centered on the charging base. (When charging from a mophie **charge force** mount the **juice pack** case will automatically align itself for a perfect charge.)



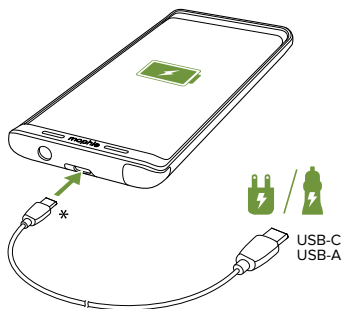
*mophie charge force mount and wireless charging base not included



*mophie charge force mount and wireless charging base not included

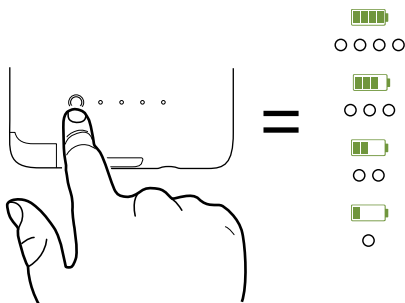
Charging your *juice pack* case (wired)

Use the cable supplied with your Galaxy Note8 phone to charge your **juice pack** case by connecting it to the wall adapter included with your phone, or to a car charger. This will allow the case and phone to charge at the fastest speeds available from the adapter or charger.



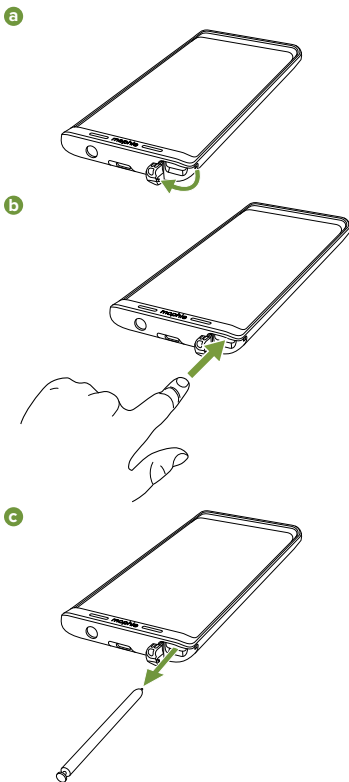
*Charging cable base not included

Momentarily press the status button on your **juice pack** case and the status LEDs will indicate its charge level. Four LEDs means that the case is fully charged, while one LED means that it's almost empty. Know before you go!



Accessing the Galaxy Note8 S Pen

To access the Galaxy Note8 S Pen, open the door on the corner of the **juice pack** case, press the end of the S Pen to release it and slide the S Pen out.



Taking care of your *juice pack* battery case

- Keep your **juice pack** case dry and away from moisture and corrosive materials.
- Do not clean your **juice pack** case with harsh chemicals, soaps or detergents. Just wipe it with a soft, water-dampened cloth.
- Make sure the case's USB port does not become contaminated with lint or other debris. Use a canned-air type of product periodically to ensure that the port opening is clear.
- Recharge your **juice pack** case once every three months when not in use. If you plan on putting it away, charge it for one hour first.

Warranty

At mophie, we are dedicated to making the best quality products. To back this up, this product is warranted for 2 years from date of purchase. This warranty does not affect any statutory rights that you may be entitled to. Keep a copy of your purchase receipt as proof of purchase. Be sure to register your product at mophie.com. Failure to register your product and/or provide proof of purchase may void the warranty.

Exclusions & limitations

Except for the limited warranty expressly set forth or to the extent restricted or prohibited by applicable law, mophie expressly disclaims any and all other

warranties express or implied, including any warranty of quality, merchantability, or fitness for a particular purpose, and you specifically agree that mophie shall not be liable for any special, incidental, indirect, punitive, or consequential damages for breach of any warranty of any type on any mophie product. In addition to and without limiting the generality of the foregoing disclaimers, the limited warranty does not, under any circumstances, cover the replacement or cost of any electronic device or personal property inside or outside of the mophie product.

Customer service

Telephone: 1-888-8mophie

International: +1 (269) 743-1340

Web: www.mophie.com/cs

Warning

Read all instructions and warnings prior to using this product. Improper use of this product may result in product damage, excess heat, toxic fumes, fire or explosion, for which damages you ("Purchaser"), and not mophie llc ("Manufacturer") are responsible.

WARNING! This product contains magnets. To reduce the risk of interference with other electrical equipment, consult your doctor and/or device manufacturer before using this product if you have a pacemaker or other implanted electrical device.

- X-3 Before using your **juice pack** case for the first time, fully charge it (so that pressing the charge status button lights all 4 LEDs).
- X-3 We recommend that you reprogram your phone's fingerprint sensor after you install the phone in the **juice pack** case.
- X-3 Do not store device in high-temperature environment, including heat caused by intense sunlight or other forms of heat. Do not place device in fire or other excessively hot environments.
- X-3 Be cautious of drops, bumps, abrasions, or other impacts to this device. If there is any damage to the device such as dents, punctures, tears, deformities, or corrosion due to any cause, discontinue use. Contact Manufacturer or dispose of it in an appropriate manner at your local battery-recycling center.
- X-3 Do not disassemble this device or attempt to re-purpose or modify it in any manner.
- X-3 For questions or instructions for the various ways to charge the device refer to the Charging Your **juice pack** Case sections of this manual.
- X-3 Do not attempt to replace any part of this device.
- X-3 If this device is intended by Purchaser to be used by a minor, purchasing adult agrees to provide detailed instructions and warnings to any minor prior to use. Failure to do so is sole responsibility of Purchaser, who agrees to indemnify Manufacturer for any unintended use/misuse by a minor.

- ⓧ All products have gone through a thorough quality assurance inspection. If you find that your device is excessively hot, is emitting odor, is deformed, abraded, cut or is experiencing or demonstrating an abnormal phenomenon, immediately stop all product use and contact Manufacturer.
- ⓧ Before storing your battery for an extended period of time, charge it for one hour.
- ⓧ Never dispose of batteries in the garbage. Disposal of batteries in the garbage is unlawful under state and federal environmental laws and regulations. Always take used batteries to your local battery-recycling center.

Legal

This product is meant for use only in conjunction with the appropriate device. Please consult your device packaging to determine whether this product is compatible with your particular device. Manufacturer is not responsible for any damages to any device incurred through the use of this product. Manufacturer shall not in any way be liable to you or to any third party for any damages you or any third party may suffer as a result of use, intended or unintended, or misuse of this product in conjunction with any device or accessory other than the appropriate device for which this product is designed. Manufacturer will not be responsible

for any damages you or any third party may suffer as a result of misuse of this product as outlined above. If you are responsible for product use with an unintended device and damages result from such use, you agree to indemnify Manufacturer for any resulting injuries to any third part(ies).

mophie, juice pack, charge force, Priority+, Stay Powerful, the five-circles design, and the mophie logo are trademarks of mophie inc. Samsung and Galaxy Note8 are trademarks of Samsung Electronics Co., Ltd. 'Designed for Samsung' means that an accessory has been designed to connect specifically to Samsung mobile phones and has been certified by the developer to meet Samsung performance standards. Samsung is not responsible for the operation of this device or its compliance with safety and regulatory standards. The 'Qi' symbol is a trademark of the Wireless Power Consortium. All rights reserved. Patents: mophie.com/patents.

This device complies with part 15 of the FCC Rules and RSS-Gen of IC Rules. Operation is subject to the following two conditions: (1) This device may not cause harmful interference, and (2) this device must accept any interference received, including interference that may cause undesired operation.

NOTE: This equipment has been tested and found to comply with the limits for a Class B digital device, pursuant to part 15 of the FCC Rules. These limits are designed to provide reasonable protection against harmful interference in a residential installation. This equipment generates, uses, and can radiate radio frequency energy and, if not installed and used in accordance with the instructions, may cause harmful interference to radio communications. However, there is no guarantee that interference will not occur in a particular installation.

If this equipment does cause harmful interference to radio or television reception, which can be determined by turning the equipment off and on, the user is encouraged to try to correct the interference by one or more of the following measures:

- Reorient or relocate the receiving antenna.
- Increase the separation between the equipment and receiver.
- Connect the equipment into an outlet on a circuit different from that to which the receiver is connected.
- Consult the dealer or an experienced technician for help.

CAUTION: To comply with the limits of the Class B digital device, pursuant to Part 15 of the FCC Rules,

this device must be used with certified peripherals and shielded cables. All peripherals must be shielded and grounded. Operation with non-certified peripherals or non-shielded cables may result in interference to radio or reception.

MODIFICATION: Any changes or modifications of this device could void the warranty.

This device CONFORMS TO UL STD 60950-1 CERTIFIED TO CSA STD NO. 60959-1, CONFORMS TO UL STD. 2054.

Bienvenue

Merci d'avoir acheté l'étui mophie à batterie **juice pack** avec l'alimentation sans fil **charge force** pour Samsung Galaxy Note8. Votre étui **juice pack** offre à votre téléphone une protection contre les chocs et suffisamment d'alimentation pour tenir toute la journée sans avoir à trouver une prise de courant pour la recharger. Avec l'alimentation sans fil **charge force**, rien n'est plus simple que recharger votre étui **juice pack** et votre téléphone : placez simplement l'étui **juice pack** contre n'importe quel chargeur sans fil **charge force** ou utilisez-le avec pratiquement toutes les technologies de recharge sans fil.

Contenu du paquet

- Un étui à batterie mophie **juice pack** pour Samsung Galaxy Note8
- Guide de démarrage rapide

Caracteristiques

La batterie au lithium polymère de votre étui mophie **juice pack** prolonge l'autonomie de la batterie de votre téléphone pendant plusieurs heures grâce à sa batterie de recharge, que vous pouvez utiliser lorsque vous en avez besoin. Elle dispose également d'une conception ergonomique et confortable et offre la protection totale d'un étui rigide.

Voici quelques-unes des raisons pour lesquelles votre étui **juice pack** est si génial :

- Chargement sans fil : il vous suffit de placer l'étui **juice pack** sur pratiquement n'importe quelle station de recharge sans fil pour lancer immédiatement le chargement de votre téléphone et de l'étui.
- L'étui **juice pack** est compatible avec tous les supports mophie **charge force** de votre domicile, bureau et voiture, ainsi qu'avec les chargeurs sans fil compatibles Qi. ([Cliquez ici](#) pour voir les produits mophie **charge force**.)
- (Reprenez votre souffle) Étui à batterie tout-en-un ergonomique, parfaitement ajusté, qui offre une protection optimale et une résistance aux chocs pour Samsung Galaxy Note8.
- Protection contre les chocs: conçue pour résister aux chocs et aux chutes.
- Pression de 3 secondes sur le bouton d'état pour charger votre téléphone quand nécessaire. Même en mode veille, votre téléphone dispose toujours d'une protection contre les chocs.
- Le chargement sans fil **Priority+** alimente d'abord votre téléphone avant de recharger l'étui **juice pack**.
- Surveillez la charge de la batterie d'un rapide coup d'œil grâce aux quatre voyants LED d'état intégrés. Vous pouvez suivre de très près l'état de charge et l'autonomie de la batterie. Regardez avant de partir !

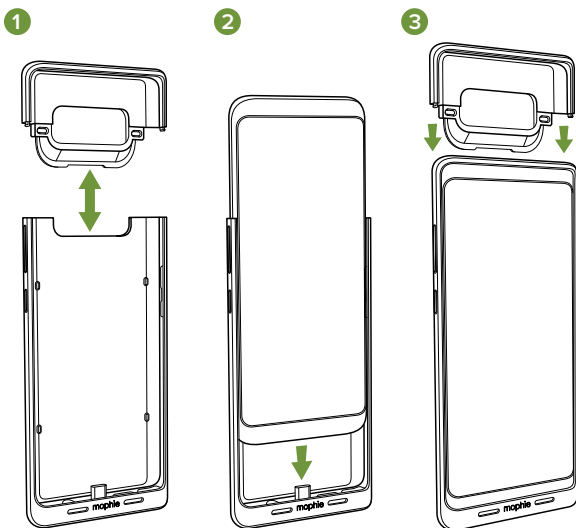
- Plus de 500 cycles complets de charge. Notre étui est conçu pour durer, ce qui permet d'en faire plus pendant plus longtemps.
- Une protection intégrée contre les courts-circuits, la surcharge et les surchauffes vous permet de recharger votre appareil en toute confiance. On ne plaisante pas avec la sécurité !

Compatibilité

- L'étui à batterie mophie **juice pack** pour Galaxy Note8 est conçu et prévu exclusivement pour le smartphone Samsung Galaxy Note8. Ne l'utilisez pas avec un autre appareil.
- Les étuis à batterie mophie **juice pack** conçus pour Galaxy Note8 sont rechargeables sans fil à partir de tous les chargeurs mophie **charge force** ou les chargeurs sans fil compatibles Qi. Ils sont également compatibles avec d'autres technologies de charge sans fil, comme celles utilisées dans les cafés, les avions, les meubles équipés de recharge sans fil ou encore dans les véhicules dotés de recharge sans fil.

Installation de votre étui *juice pack*

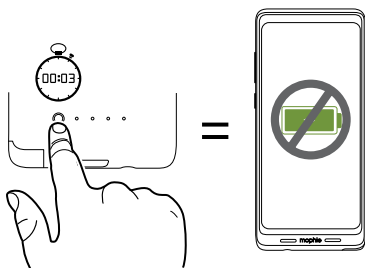
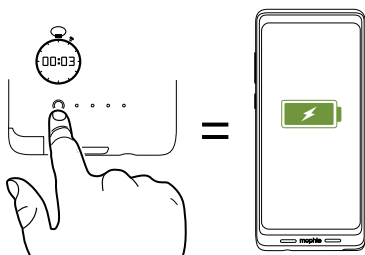
1. Séparez les différentes parties de l'étui *juice pack*.
2. Faites glisser votre téléphone Galaxy Note8 jusqu'au bout de la partie inférieure de l'étui *juice pack* de façon à ce que le connecteur USB-C de l'étui soit entièrement inséré dans le port USB-C du téléphone.
3. Faites glisser la partie supérieure de l'étui *juice pack* le long du sommet exposé du téléphone jusqu'à ce que ce dernier s'emboîte dans la partie inférieure de l'étui.



Chargement de votre telephone a l'aide de l'etui *juice pack*

IMPORTANT : Avant d'utiliser votre étui *juice pack* pour la première fois, chargez-le entièrement (jusqu'à ce que les 4 voyants s'allument lorsque vous appuyez sur le bouton d'état de charge).

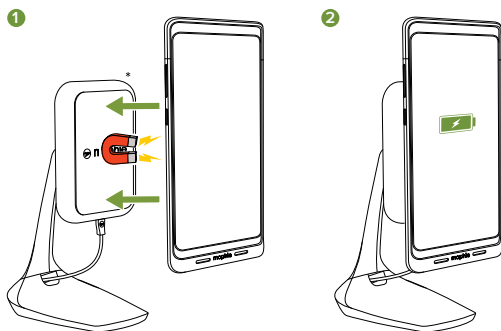
Appuyez sur le bouton d'état pendant 3 secondes pour démarrer la charge de votre téléphone. Appuyez à nouveau sur le bouton d'état pendant 3 secondes pour interrompre la charge de votre téléphone.



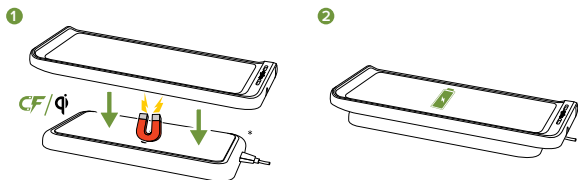
Chargement de votre étui *juice pack* (sans fil)

Votre étui *juice pack* est rechargeable sans fil à partir des supports mophie **charge force** et de tous les chargeurs sans fil compatibles Qi. Il fonctionne avec la plupart des marques de stations de recharge sans fil. Il est également compatible avec d'autres technologies de charge sans fil, comme celles utilisées dans les cafés, les avions, les meubles équipés de recharge sans fil ou encore dans les véhicules dotés de recharge sans fil.

1. Placez l'étui **juice pack** contre le support mophie **charge force** ou sur une station de recharge sans fil.
2. Veillez à bien placer l'étui **juice pack** au centre de la station de recharge et suivez les instructions fournies par cette dernière. (Lorsque vous le rechargez à partir d'un support mophie **charge force**, l'étui **juice pack** s'alignera automatiquement pour une charge appropriée.)



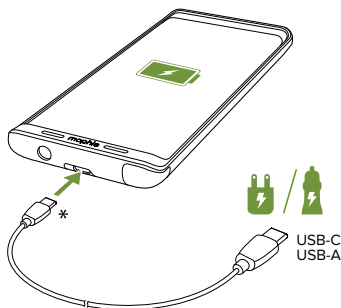
*mophie charge force mount et wireless charging base non inclus



*mophie charge force mount et wireless charging base non inclus

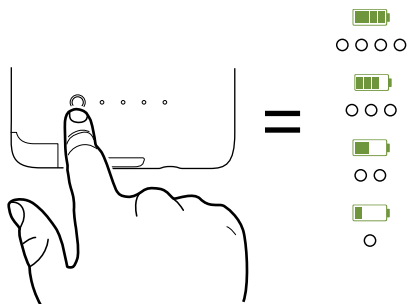
Chargement de votre étui *juice pack* (avec fil)

Utilisez le câble fourni avec votre téléphone Galaxy Note8 pour charger votre étui *juice pack* en le connectant à l'adaptateur mural livré avec votre téléphone ou à un chargeur pour voiture. Ainsi, le téléphone et l'étui se chargeront en utilisant les vitesses maximales disponibles de l'adaptateur ou du chargeur.



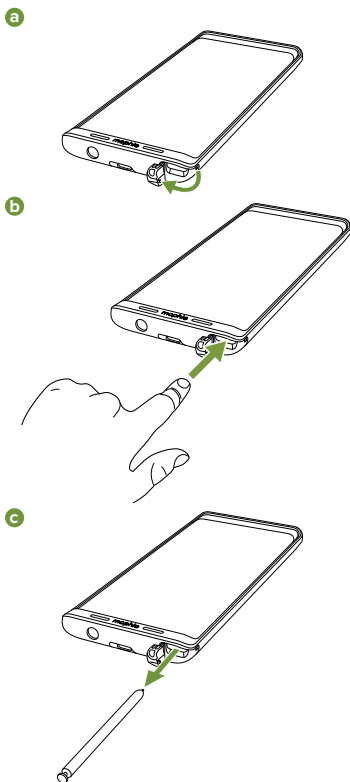
*Câble non inclus

Appuyez brièvement sur le bouton d'état de votre étui **juice pack** et les voyants d'état indiqueront son niveau de charge. Quatre voyants LED allumés indiquent que l'étui est entièrement chargé, et un seul voyant LED allumé signifie qu'il est presque vide. Regardez avant de partir !



Accès au stylet S Pen du Galaxy Note8

Pour accéder au stylet S Pen du Galaxy Note8, ouvrez le clapet dans le coin de l'étui **juice pack**, appuyez sur l'extrémité du stylet S Pen pour le faire sortir et faites-le glisser vers l'extérieur.



Entretien de votre étui a batterie *juice pack*

- Maintenez votre étui **juice pack** au sec et à l'abri de toute source d'humidité et de matériaux corrosifs.
- Ne nettoyez pas votre étui **juice pack** avec des produits chimiques, des savons ou des détergents agressifs. Essuyez-le simplement avec un chiffon doux et humide.
- Assurez-vous que les ports USB de l'étui ne sont pas obstrués par des poussières ou autres débris. Utilisez régulièrement un aérosol dépoussiérant pour vous assurer que l'ouverture du port est dégagée.
- Rechargez l'étui **juice pack** tous les trois mois quand vous ne l'utilisez pas. Si vous prévoyez de ranger l'étui, chargez-le d'abord pendant une heure.

Garantie

mophie s'engage à fabriquer des produits de la meilleure qualité possible. Afin d'étayer cette promesse, ce produit est garanti 2 ans à compter de la date d'achat. Cette garantie n'invalide pas les recours légaux auxquels vous pourriez prétendre. Conservez une copie de votre facture comme preuve de votre achat. N'oubliez pas d'enregistrer votre produit sur mophie.com. Un défaut d'enregistrement de votre produit et/ou l'absence de preuve d'achat peut annuler la garantie.

Exclusions et limites

À l'exception de la garantie limitée expressément stipulée ou dans la mesure restreinte ou interdite par le droit applicable, mophie exclut expressément toute autre garantie explicite ou implicite, y compris toute garantie de qualité, de caractère marchand ou d'adéquation à un usage particulier et vous acceptez spécifiquement que mophie ne sera pas tenue responsable de tout dommage spécial, circonstanciel, indirect, punitif ou consécutif suite à une violation de quelque garantie de quelque type que ce soit sur quelque produit mophie. Par ailleurs et sans limiter la généralité de ce qui précède, la garantie limitée ne couvre, sous aucune circonstance, le remplacement ou le coût de tout appareil électronique ou de toute propriété personnelle à l'intérieur ou à l'extérieur du produit mophie.

Service clientèle

Téléphone : 1-888-8mophie

Numéro international : +1 (269) 743-1340

Site Web : www.mophie.com/cs

Avertissement

Lisez bien toutes les instructions et l'ensemble des avertissements avant d'utiliser ce produit. Une mauvaise utilisation de ce produit peut entraîner des dommages tels que détérioration, surchauffe, fumées toxiques, incendie ou explosion dont vous (l'« Acheteur ») et non mophie, LLC (le « Fabricant ») serez tenu pour responsable.

ATTENTION! Ce produit contient des aimants. Pour réduire le risque d'interférence avec d'autres équipements électriques, consultez votre médecin et / ou le fabricant de l'appareil avant d'utiliser ce produit si vous avez un stimulateur cardiaque ou tout autre appareil électrique implanté.

- ⓧ Avant d'utiliser votre batterie **juice pack** pour la première fois, rechargez-la entièrement (de sorte qu'en appuyant sur le bouton d'état de charge, les 4 LED d'état s'allument).
- ⓧ Nous vous recommandons de reprogrammer le capteur d'empreinte digitale de votre téléphone une fois que vous l'avez installé dans l'étui **juice pack**.
- ⓧ Ne rangez pas l'appareil dans un endroit soumis à des températures élevées, y compris une chaleur solaire intense. Ne placez pas la batterie dans un feu ou dans d'autres environnements extrêmement chauds.
- ⓧ Évitez les chutes, bosses, éraflures ou autres impacts excessifs infligés à cette batterie. Si la batterie subissait des dommages tels que bosses, perforations, déchirures, déformations ou corrosion, quelle qu'en soit la cause, cessez de l'utiliser. Contactez le Fabricant ou jetez-la de manière appropriée dans votre centre de recyclage de batteries le plus proche.

- X-3 Ne démontez pas cette batterie et n'essayez pas de la transformer ou de la modifier d'une quelconque façon.
- X-3 Pour toute instruction ou question relative aux différentes façons de charger cet appareil, reportez-vous aux illustrations du présent guide de démarrage rapide.
- X-3 Ne tentez pas de remplacer quelque pièce de cette batterie.
- X-3 Si l'Acheteur se procure cette batterie pour la confier à un mineur, l'adulte procédant à l'achat accepte de fournir des instructions et avertissements détaillés à tout mineur avant utilisation. Tout manquement à cet engagement implique la responsabilité de l'Acheteur, qui accepte d'indemniser le Fabricant en cas d'utilisation non intentionnelle ou inappropriée par un mineur.
- X-3 Toutes les batteries ont été soumises à un contrôle qualité approfondi. Si votre batterie chauffe excessivement, dégage une 1odeur, est déformée, rayée, coupée ou si elle subit ou présente un comportement anormal, arrêtez immédiatement de l'utiliser et contactez le Fabricant.
- X-3 Ne jetez jamais de batteries avec les ordures ménagères. Jeter des batteries avec les ordures ménagères est illégal en vertu des lois et règlements étatiques et fédéraux

sur l'environnement. Apportez toujours les batteries usagées à votre centre de recyclage des batteries le plus proche.

Mentions légales

Cette batterie n'est conçue que pour être utilisée avec l'appareil approprié. Veuillez consulter l'emballage de votre batterie pour déterminer si elle est compatible avec votre appareil particulier. Le Fabricant n'est pas responsable des dommages causés à un appareil du fait de l'utilisation de ce produit.

Le Fabricant ne peut en aucun cas être tenu pour responsable envers vous ou tout tiers des dommages que vous ou ce tiers pourriez subir suite à l'utilisation, intentionnelle ou non, ou à une utilisation inappropriée de ce produit conjointement avec tout appareil ou accessoire autre que les appareils appropriés pour lesquels ce produit est conçu. Le Fabricant ne pourra pas être tenu pour responsable des dommages que vous ou tout tiers pourriez subir suite à une utilisation inappropriée de ce produit, tel que décrit ci-dessus. Si vous êtes responsable de l'utilisation du produit avec un appareil inapproprié et que des dommages résultent d'une telle utilisation, vous vous engagez à indemniser le Fabricant pour toutes les blessures infligées à des tiers.

mophie, juice pack, charge force, Stay Powerful, mophie loves you, Le concept de cinq cercle et le logo mophie sont des marques commerciales de mophie, Inc. Samsung et Galaxy Note sont des marques commerciales de Samsung Electronics Co., Ltd. « Designed for Samsung » signifie qu'un accessoire a été conçu pour se connecter précisément à un téléphone mobile Samsung et qu'il a été certifié par le développeur comme respectant les normes de performances de Samsung. Samsung n'est pas responsable du fonctionnement de cet appareil ni de sa conformité aux normes de sécurité et réglementaires. Le symbole « Qi » est une marque de commerce du Wireless Power Consortium. Tous droits réservés. Brevets : mophie.com/patents.

Cet appareil est conforme à la partie 15 des directives FCC et aux spécifications RSS-Gen de la réglementation IC. Son fonctionnement est soumis aux deux conditions suivantes : (1) cet appareil ne doit pas provoquer d'interférences dangereuses ; et (2) cet appareil doit accepter toute interférence reçue, y compris celles pouvant causer un fonctionnement indésirable.

REMARQUE : Cet équipement a été testé et jugé conforme aux limites établies pour un appareil numérique de classe B, conformément à la partie 15 des directives de la FCC. Ces limites ont pour objet

d'assurer une protection raisonnable contre les interférences dangereuses dans une installation résidentielle. Cet équipement génère, utilise et peut émettre de l'énergie par radiofréquence et, s'il n'est pas installé et utilisé conformément aux instructions, peut engendrer des interférences nuisibles aux communications radio. Cependant, il n'est pas garanti que des interférences ne se produiront pas dans une installation particulière.

Si cet équipement provoque des interférences néfastes à la réception de la radio ou de la télévision (ce qui se vérifie en allumant et en éteignant l'appareil), l'utilisateur pourra tenter de corriger ces interférences en appliquant une ou plusieurs des mesures suivantes:

- Réorienter ou déplacer l'antenne de réception.
- Augmenter la distance entre l'équipement et le récepteur.
- Brancher l'équipement à une prise d'un circuit différent de celui sur lequel est branché le récepteur.
- Consulter le revendeur ou un technicien expérimenté pour obtenir de l'aide.

ATTENTION: Pour respecter les limites de l'appareil numérique de Classe B, et conformément à la partie 15 des directives de la FCC, cet appareil

doit être utilisé avec des câbles blindés et des périphériques certifiés. Tous les périphériques doivent être blindés et mis à la terre. L'utilisation avec des périphériques non agréés ou des câbles non blindés peut entraîner des interférences avec la radio ou au niveau de la réception.

MODIFICATION: Tout(e) changement ou modification de cet appareil peut entraîner l'annulation de la garantie.

Benvenuto

Grazie per aver acquistato la custodia con batteria **juice pack** mophie con funzione di ricarica wireless **charge force** disegnata specificamente per Samsung Galaxy Note8. La custodia **juice pack** assicura al telefono un sistema di alta protezione contro gli urti e una ricarica che dura tutto il giorno senza ricorrere a un caricabatterie. Con la ricarica wireless **charge force**, ricaricare il telefono e la custodia **juice pack** non è mai stato così facile: è sufficiente posizionare la custodia **juice pack** contro il caricatore wireless **charge force** mophie. In aggiunta, sono compatibili anche quasi tutte le altre tecnologie di ricarica wireless.

Contenuto della confezione

- Custodia con batteria **juice pack** mophie per Samsung Galaxy Note8.
- Manuale utente.

Caratteristiche

La batteria ai polimeri di litio contenuta nella custodia con batteria **juice pack** mophie consente di prolungare l'autonomia del telefono per ore grazie a una batteria aggiuntiva disponibile in qualsiasi momento. Il dispositivo è inoltre dotato di un pratico design ergonomico, mentre la scocca rigida assicura una protezione integrale.

Qui di seguito è possibile trovare alcune delle caratteristiche che rendono unica la custodia **juice pack**:

- Ricarica wireless: per far partire la ricarica del telefono e della custodia è sufficiente posizionare la custodia **juice pack** su quasi tutte le basi di ricarica wireless esistenti.
- La custodia **juice pack** è compatibile con tutti i supporti mophie **charge force** per la casa, per l'auto e da tavolo e con tutti i caricatori wireless compatibili con tecnologia Qi. ([Fare clic qui](#) per visualizzare i prodotti mophie **charge force**.)
- Custodia e batteria in un solo prodotto ergonomico, adatto alla forma del dispositivo, protettivo e resistente agli impatti, disegnato specificamente per Galaxy Note8.
- Sistema di alta protezione progettato per resistere a cadute e urti.
- Per ricaricare il telefono in qualsiasi momento non bisogna far altro che tener premuto il pulsante di stato per 3 secondi. Il sistema di alta protezione contro gli urti è attivo anche quando il cellulare è in standby.
- La ricarica wireless **Priority+** alimenta la batteria del telefono prima che la custodia **juice pack** cominci a ricaricarsi.

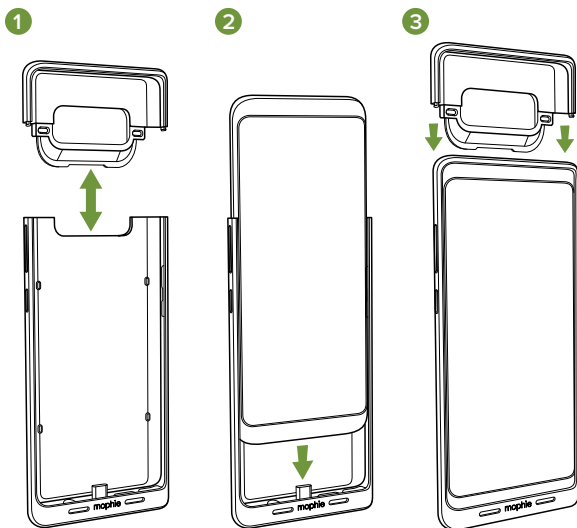
- L'indicatore integrato a quattro LED segnala la quantità di energia disponibile a colpo d'occhio, per tenere sotto controllo lo stato della carica e l'autonomia residua in qualsiasi momento prima di uscire.
- Questa custodia è progettata per resistere a oltre 500 cicli completi di ricarica, per durare a lungo e accompagnarti per ore nelle tue attività.
- La protezione da cortocircuiti, sovraccarichi e sbalzi termici consente di effettuare ricariche in tutta tranquillità. La sicurezza prima di tutto!

Compatibilità

- La custodia con batteria **juice pack** mophie disegnata specificamente per Samsung Galaxy Note8 deve essere utilizzata esclusivamente con tale smartphone. Non utilizzarla con altri dispositivi.
- La custodia con batteria **juice pack** mophie progettata per Galaxy Note8 si ricarica in modalità wireless utilizzando qualsiasi caricatore mophie **charge force** o altri caricatori compatibili con tecnologia Qi. Possono essere utilizzate, inoltre, anche altre tecnologie di ricarica wireless come quelle in uso nelle caffetterie, in aereo e nei pezzi di arredamento e nelle automobili che supportano la ricarica wireless.

Installazione della custodia *juice pack*

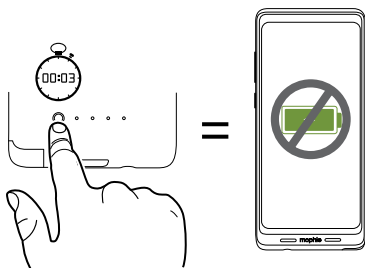
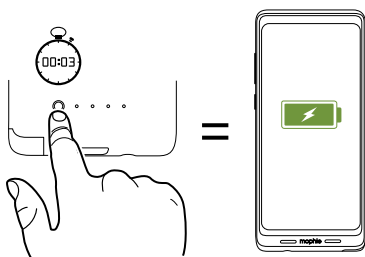
1. Separare le diverse sezioni della custodia **juice pack**.
2. Far scorrere lo smartphone Galaxy Note8 verso la parte inferiore della custodia **juice pack** fino a inserire completamente il connettore USB-C della custodia nella porta USB-C del telefono.
3. Far scorrere la parte superiore della custodia **juice pack** sulla parte superiore esposta del telefono in modo che questo scatti all'interno della parte inferiore della custodia.



Ricarica del telefono attraverso la custodia *juice pack*

ATTENZIONE: prima di utilizzare la custodia *juice pack* per la prima volta, ricaricarla completamente (in modo che, premendo il pulsante di stato della carica, si illuminino tutti e 4 i LED).

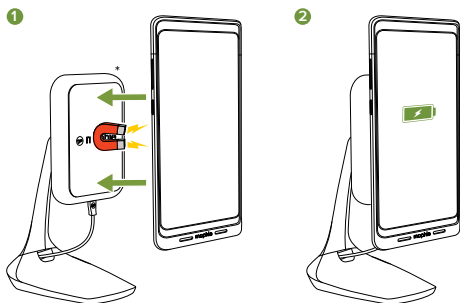
Per avviare la ricarica del telefono, tenere premuto il pulsante di stato per 3 secondi. Per interrompere la ricarica, tenere nuovamente premuto il pulsante di stato per 3 secondi.



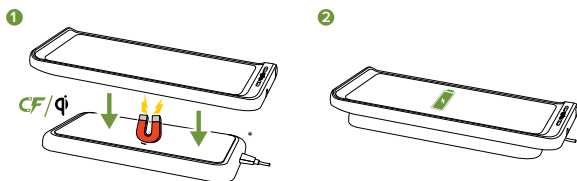
Ricarica della custodia **juice pack** (wireless)

È possibile ricaricare la custodia **juice pack** in modalità wireless utilizzando i supporti mophie **charge force** e tutti i caricatori wireless compatibili con tecnologia Qi, così come i brand più diffusi di basi di ricarica wireless. Sono compatibili anche altre tecnologie di ricarica wireless, come quelle utilizzate nelle caffetterie, in aereo e nei pezzi di arredamento e nelle automobili che supportano la ricarica wireless.

1. Posizionare la custodia **juice pack** contro il supporto **charge force** mophie o sulla base di ricarica wireless.
2. Seguire le istruzioni della base di ricarica e assicurarsi che la custodia **juice pack** sia centrata rispetto alla base di ricarica. (Utilizzando un supporto mophie **charge force**, la custodia **juice pack** si allinea automaticamente per una ricarica perfetta.)



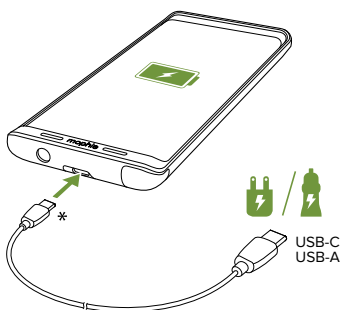
*mophie charge force mount e wireless charging base non incluso



*mophie charge force mount e wireless charging base non incluso

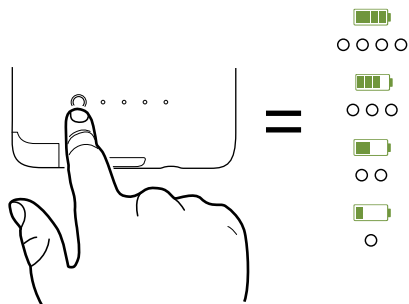
Ricarica della custodia **juice pack** (via cavo)

Utilizzare il cavo fornito con il telefono Galaxy Note8 per ricaricare la custodia **juice pack** collegandola all'adattatore da parete del telefono o a un caricatore per auto. In questo modo, la custodia e il telefono si caricheranno alla massima velocità possibile in base all'adattatore o al caricatore utilizzato.



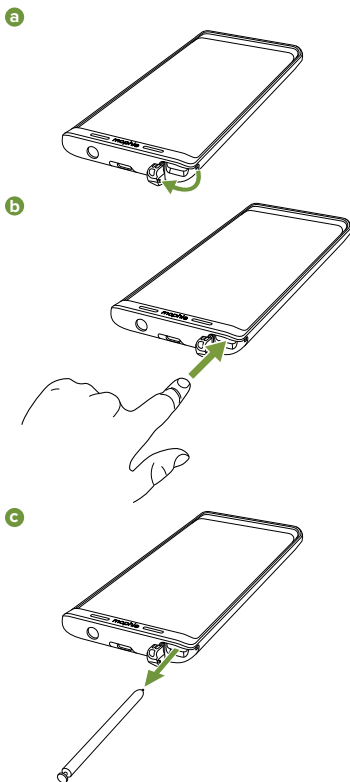
*Cavo non incluso

Tenere temporaneamente premuto il pulsante di stato della custodia **juice pack**; il numero di LED illuminati indica il livello di carica. Quattro LED indicano che la custodia è completamente carica, un solo LED indica che è quasi scarica; in questo modo è possibile avere la situazione sotto controllo in qualsiasi momento prima di uscire.



Estrazione della S Pen Galaxy Note8

Per estrarre la S Pen Galaxy Note8, aprire la finestrella all'angolo della custodia **juice pack** e premere l'estremità della S Pen per farla scivolare fuori.



Cura e manutenzione della custodia con batteria *juice pack*

- Tenere la custodia **juice pack** in un ambiente asciutto, al riparo da umidità e materiali corrosivi.
- Evitare di pulire la custodia **juice pack** con agenti chimici aggressivi, saponi o detergenti. Pulirla semplicemente con un panno morbido leggermente inumidito con acqua.
- Assicurarsi che la porta USB della custodia non venga contaminata da pelucchi o altri materiali simili. Utilizzare periodicamente un prodotto ad aria compressa per evitare l'ostruzione dell'apertura della porta.
- Ricaricare la custodia **juice pack** una volta ogni tre mesi se non utilizzata. Caricarla per un'ora se si ha intenzione di riporla a lungo.

Garanzia

L'obiettivo di mophie è realizzare prodotti della migliore qualità. Per questo motivo, il prodotto è dotato di una garanzia di 2 anni dalla data di acquisto. Questa garanzia non limita in alcun modo i diritti statutari dell'acquirente. Conserva una copia della ricevuta come prova di acquisto. Assicurati di registrare il prodotto su mophie.com. La mancata registrazione del prodotto e/o presentazione della prova di acquisto può invalidare la garanzia.

Esclusioni e limitazioni

Ad esclusione della garanzia limitata espressamente definita in precedenza o entro i limiti imposti dalla legislazione vigente, mophie disconosce espressamente qualsiasi altra garanzia esplicita o implicita, includendo garanzie sulla qualità, la commerciabilità o l' idoneità a specifici scopi; l'utente accetta inoltre espressamente che mophie non è in alcun modo responsabile di qualsivoglia danno speciale, accidentale, indiretto, punitivo o consequenziale legato alla violazione di qualsivoglia garanzia per qualsiasi prodotto mophie. In aggiunta e senza limitare la generalità di tali dichiarazioni di non responsabilità, la garanzia limitata non copre, in nessun caso, la sostituzione o il rimborso di dispositivi elettronici o beni personali all'interno o all'esterno del prodotto mophie.

Servizio clienti

Telefono: 1-888.8mophie

Internazionale: +1 (269) 743-1340





Web: www.mophie.com/cs

Avvertenza

Prima di utilizzare il prodotto, leggere tutte le istruzioni e le norme di sicurezza. L'utilizzo improprio del prodotto può causare danni, surriscaldamento, esalazioni tossiche, incendi o esplosioni per i quali l'Acquirente sarà ritenuto unico responsabile; tali

danni non potranno essere imputati a mophie, LLC (il "Produttore").

AVVERTENZE! Questo prodotto contiene magneti. Per ridurre il rischio di interferenze con altre apparecchiature elettriche, consultare il proprio medico e/o il produttore del dispositivo prima di utilizzare il prodotto qualora si abbia un pacemaker o un altro impianto di dispositivo elettrico.

-  Prima di utilizzare la batteria **juice pack** per la prima volta, procedere a una ricarica completa (premendo il pulsante di stato tutti i 4 LED dovranno essere accesi).
-  Si raccomanda di riprogrammare il sensore delle impronte digitali dopo aver installato il cellulare nella custodia **juice pack**.
-  Non conservare il dispositivo in ambienti molto caldi, né alla luce diretta del sole. Non gettare il dispositivo nel fuoco e non esporlo a temperature eccessivamente elevate.
-  Evitare di esporre il dispositivo a cadute, urti, graffi o altri tipi di impatto. Nel caso in cui, per qualsiasi motivo, il dispositivo dovesse presentare danni quali ammaccature, fori, lacerazioni, deformità o zone corrose, sarà necessario interromperne l'uso. Contattare il Produttore o smaltirlo in maniera adeguata presso un centro di riciclaggio locale.

- X-3 Non tentare di smontare il dispositivo né di ripararlo o modificarlo in alcun modo.
- X-3 Per dubbi e istruzioni sulle varie modalità di carica del prodotto, fare riferimento alle illustrazioni di questo Manuale utente.
- X-3 Non tentare di sostituire alcuna parte di questo dispositivo.
- X-3 Se il dispositivo è destinato a un minore, l'adulto Acquirente accetta di fornire al minore istruzioni dettagliate e avvertenze prima dell'utilizzo del prodotto. Le conseguenze derivanti dal mancato rispetto di questo punto sono imputabili esclusivamente all'Acquirente, che accetta di sollevare il Produttore da qualsiasi responsabilità relativa a un utilizzo non intenzionale proprio o improprio da parte di un minore.
- X-3 Tutti i prodotti sono stati sottoposti a un accurato controllo di qualità. Se il dispositivo risulta surriscaldato, emana odori, è deformato, abraso o tagliato, o presenta un funzionamento anomalo, interromperne immediatamente l'uso e contattare il Produttore.
- X-3 Non gettare mai le batterie tra i rifiuti ordinari. Lo smaltimento delle batterie con i rifiuti ordinari è illegale secondo le leggi e le normative ambientali statali e regionali. Smaltire sempre le batterie esauste presso un apposito centro di riciclaggio.

Note legali

Questo prodotto è destinato esclusivamente all'uso con un appropriato dispositivo. Consultare la confezione del dispositivo per determinare se questo caricabatterie è compatibile con un particolare dispositivo mobile. Il Produttore non è responsabile di eventuali danni causati a qualsiasi dispositivo a seguito dell'uso di questo prodotto.

Il Produttore non è in alcun modo responsabile di qualsivoglia danno subito dall'Acquirente o da terzi a seguito dell'utilizzo, intenzionale o non intenzionale, o dell'utilizzo improprio di questo prodotto con dispositivi o accessori diversi dal dispositivo per cui il prodotto è stato sviluppato. Il Produttore non si assume alcuna responsabilità per qualsivoglia danno causato all'Acquirente o a terzi dall'utilizzo improprio di questo prodotto, come definito sopra. Qualora l'Acquirente utilizzi il prodotto con un dispositivo diverso da quello opportuno e tale utilizzo causi dei danni, l'Acquirente accetta di risarcire il Produttore per eventuali lesioni derivanti cagionate a terzi.

mophie, juice pack, charge force, Stay Powerful, mophie loves you, il motivo a cinque cerchi e il logo mophie sono marchi di mophie, Inc. Samsung e Galaxy Note sono marchi di Samsung Electronics Co., Ltd. La dicitura 'Progettato per Samsung' indica che un accessorio è stato progettato specificamente per

l'utilizzo con telefoni cellulari Samsung e certificato dallo sviluppatore in termini di conformità agli standard di prestazione Samsung. Samsung non è responsabile del funzionamento del dispositivo e della sua conformità agli standard normativi e a quelli relativi alla sicurezza. Il simbolo "Qi" è un marchio di Wireless Power Consortium. Tutti i diritti riservati. Brevetti: mophie.com/patents.

Questo dispositivo è conforme alla Parte 15 delle Norme FCC e al RSS-Gen del regolamento IC. Il funzionamento è soggetto alle due condizioni riportate di seguito: (1) il dispositivo non può provocare interferenze dannose; (2) il dispositivo deve accettare eventuali interferenze ricevute, incluse le interferenze che possono provocare un funzionamento non desiderato.

NOTA: La presente apparecchiatura è stata sottoposta a test e dichiarata conforme ai limiti stabiliti per i dispositivi digitali di Classe B, ai sensi della Parte 15 delle Norme FCC. Questi limiti sono stabiliti per fornire livelli di protezione accettabili contro interferenze nocive in installazioni residenziali. La presente apparecchiatura genera, utilizza e può emettere frequenze radio e, se non installata e utilizzata in conformità alle istruzioni fornite dal produttore, può provocare interferenze dannose per le comunicazioni via radio. Non esiste tuttavia garanzia che tali interferenze non possano verificarsi in determinati impianti.

Sette apparecchiature provocano interferenze dannose per la ricezione di trasmissioni radio o televisive, che possono essere determinate spegnendo e in seguito riaccendendo l'apparecchiatura, l'utente è invitato a cercare di correggere l'interferenza adottando una o più delle seguenti misure:

- Riorientare o riposizionare l'antenna ricevente.
- Aumentare la distanza tra l'apparecchiatura e il ricevitore.
- Collegare l'apparecchiatura a una presa su un circuito diverso da quello del ricevitore.
- Consultare il rivenditore o un tecnico professionista.

AVVERTENZA: Per garantire la conformità ai limiti stabiliti per i dispositivi digitali di Classe B ai sensi della Parte 15 delle Norme FCC, questo dispositivo deve essere utilizzato con periferiche certificate e cavi schermati. Tutte le periferiche devono essere schermate e messe a terra. L'uso con periferiche non certificate o cavi non schermati può provocare interferenze alla ricezione radio-televisiva.

MODIFICHE: Qualsiasi cambiamento o modifica apportati a questo dispositivo può invalidare la garanzia.

Herzlich willkommen!

Vielen Dank, dass Sie sich für die mophie **juice pack**-Akkuhülle mit kabelloser **charge force**-Lademöglichkeit für Samsung Galaxy Note8 entschieden haben. Die **juice pack**-Hülle bietet hohen Aufprallschutz und ausreichend Strom für Ihr Mobiltelefon, sodass Sie es den ganzen Tag benutzen können, ohne es an eine Steckdose anschließen zu müssen. Einfacher als mit der kabellosen Energiezufuhr über **charge force** könnte das Aufladen Ihrer **juice pack**-Hülle und Ihres Telefons nicht sein – bringen Sie die **juice pack**-Hülle an einem der kabellosen mophie **charge force**-Ladegeräte oder praktisch an jeder anderen kabellosen Ladestation an.

Lieferumfang

- mophie **juice pack**-Akkuhülle für Samsung Galaxy Note8
- Kurzanleitung

Merkmale

Der Lithium-Polymer-Akku Ihrer mophie **juice pack**-Akkuhülle verlängert die Laufzeit des Akkus Ihres Mobiltelefons um Stunden zusätzlicher Energie, wann immer Sie sie brauchen, und bietet zudem ein bequemes ergonomisches Design und den umfassenden Schutz einer Hartschalenhülle.

Hier sind nur einige Gründe, warum Ihre **juice pack**-Hülle so großartig ist:

- Kabelloses Laden – stellen Sie die **juice pack**-Hülle zum sofortigen Aufladen von Mobiltelefon und Akkuhülle auf nahezu jede kabellose Ladestation.
- Die **juice pack**-Hülle ist mit den mophie **charge force**-Halterungen für Ihr Zuhause, Ihren Schreibtisch und Ihr Auto kompatibel und lässt sich mit jedem anderen Qi-kompatiblen kabellosen Ladegerät aufladen. (Klicken Sie hier um die mophie **charge force**-Produkte anzuzeigen.)
- Ergonomische, formschlüssige, schlagfeste Hülle- und-Akku-Gesamtlösung für Galaxy Note8.
- Hoher Aufprallschutz – bietet Schutz vor Stößen und hartem Aufprall.
- Durch Drücken der Statustaste für drei Sekunden können Sie Ihr Telefon aufladen, wann immer dies erforderlich ist. Doch selbst im Standby-Modus besitzt Ihr Mobiltelefon einen hohen Aufprallschutz.
- Der „**Priority+**“-Ladevorgang versorgt zuerst Ihr Telefon mit Strom, bevor die **juice pack**-Hülle geladen wird.

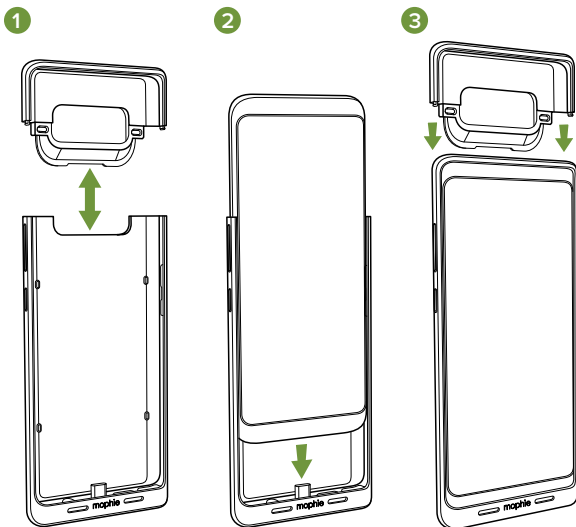
- Die vier integrierten Status-LEDs zeigen den Akkuladezustand auf einen Blick. Dies hilft Ihnen, den Ladevorgang und die aktuelle Akkulaufzeit im Blick zu behalten. So wissen Sie gleich, wie viel Leistung Sie haben.
- Über 500 volle Ladezyklen. Unsere Hülle ist langlebig, damit Sie lange Freude daran haben.
- Integrierter Schutz vor Kurzschlüssen, Überladung und hoher Temperatur, damit Sie bedenkenlos aufladen können. Sicherheit geht vor!

Kompatibilität

- Die mophie **juice pack**-Akkuhülle für Galaxy Note8 ist ausschließlich für die Nutzung mit dem Smartphone Samsung Galaxy Note8 vorgesehen. Bitte verwenden Sie sie nicht mit einem anderen Gerät.
- Die mophie **juice pack**-Akkuhülle für Galaxy Note8 kann mit jedem mophie **charge force**-Ladegerät oder jedem Qi-kompatiblen kabellosen Ladegerät aufgeladen werden und ist auch mit anderen kabellosen Ladetechnologien kompatibel, wie sie beispielsweise in Restaurants, in Flugzeugen, in Möbelprodukten mit kabelloser Lademöglichkeit und in PKW, die das kabellose Laden unterstützen, eingesetzt werden.

Installieren der *juice pack*-hülle

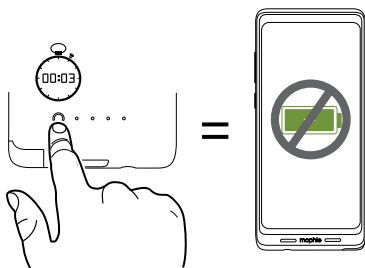
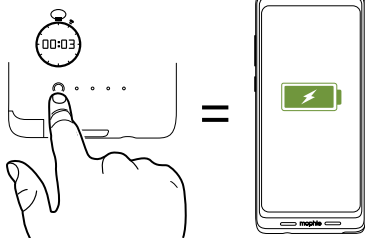
1. Trennen Sie die Teile der *juice pack*-Hülle.
2. Schieben Sie Ihr Galaxy Note8 Mobiltelefon in den unteren Bereich der *juice pack*-Hülle bis zum Anschlag, sodass der USB-C-Stecker der Hülle vollständig in den USB-C-Anschluss des Mobiltelefons eingeführt wird.
3. Schieben Sie den oberen Teil der *juice pack*-Hülle vollständig über den freigelegten Teil des Telefons, bis er im unteren Teil der Hülle einrastet.



Aufladen des handys mithilfe der *juice pack*-hülle

WICHTIG: Bevor Sie die *juice pack*-Hülle zum ersten Mal verwenden, laden Sie sie vollständig auf (sodass beim Drücken der Ladestatustaste alle vier LEDs aufleuchten).

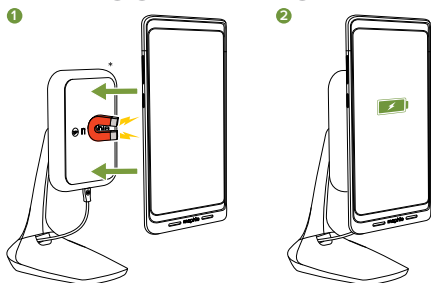
Um mit dem Laden des Telefons zu beginnen, drücken Sie die Statustaste drei Sekunden lang. Um das Laden des Telefons zu stoppen, drücken Sie die Statustaste erneut drei Sekunden lang.



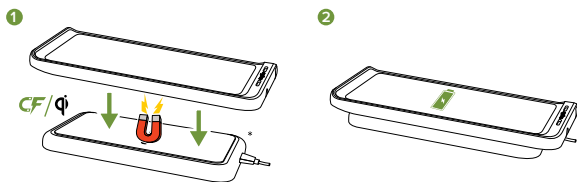
Aufladen ihrer **juice pack**-hülle (kabellos)

Ihre **juice pack**-Hülle kann über mophie **charge force**-Halterungen und alle Qi-kompatiblen kabellosen Ladegeräte sowie über die kabellosen Ladestationen der meisten Marken kabellos aufgeladen werden. Sie ist auch mit anderen kabellosen Ladetechnologien kompatibel, die beispielsweise in Restaurants, Flugzeugen, in Möbeln mit kabelloser Lademöglichkeit und in PKW, die das kabellose Laden unterstützen, eingesetzt werden.

1. Stellen Sie die **juice pack**-Hülle auf die mophie **charge force**-Halterung oder auf die kabellose Ladestation.
2. Befolgen Sie die Anleitung für die Ladestation und stellen Sie sicher, dass sich die **juice pack**-Hülle zentriert auf der Ladestation befindet. (Beim Aufladen über eine mophie **charge force**-Halterung richtet sich die **juice pack**-Hülle automatisch für eine ordnungsgemäße Ladung aus.)



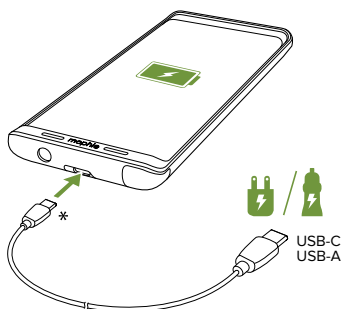
*mophie charge force mount und wireless charging base nicht enthalten



*mophie charge force mount und wireless charging base nicht enthalten

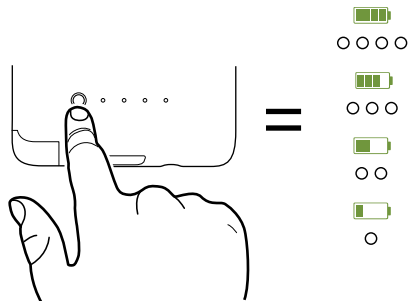
Aufladen ihrer juice pack-hülle (mit kabel)

Verwenden Sie das Kabel, das mit Ihrem Galaxy Note8-Mobiltelefon mitgeliefert wurde, um Ihre juice pack-Hülle aufzuladen, indem Sie es an das mit dem Telefon mitgelieferte Ladegerät oder an ein Autoladegerät anschließen. Dadurch werden die Hülle und das Mobiltelefon mit den schnellstmöglichen Geschwindigkeiten geladen, die der Adapter oder das Ladegerät ermöglichen.



*Kabel nicht enthalten

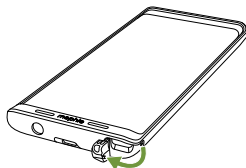
Drücken Sie kurz die Statustaste der **juice pack**-Hülle. Die Status-LEDs zeigen daraufhin den Ladezustand an. Vier leuchtende LEDs bedeuten, dass die Hülle vollständig geladen ist. Bei nur einer LED ist der Akku fast leer. So wissen Sie gleich, wie viel Leistung Sie haben.



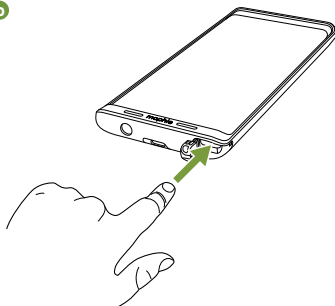
Zugriff auf den S Pen des Galaxy Note8

Um auf den S Pen des Galaxy Note8 zuzugreifen, öffnen Sie das Türchen in der Ecke der **juice pack**-Hülle, drücken Sie das Ende des S Pen, um ihn zu lösen, und ziehen Sie ihn heraus.

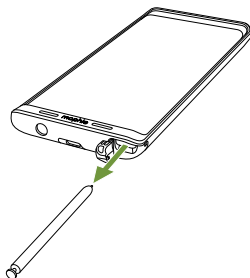
a



b



c



Pflege ihrer *juice pack*-akkuhülle

- Bewahren Sie Ihre **juice pack**-Hülle trocken und ohne Kontakt zu feuchten und korrosiven Materialien auf.
- Reinigen Sie Ihre **juice pack**-Hülle nicht mit scharfen Chemikalien, Seifen oder Reinigungsmitteln. Wischen Sie sie mit einem weichen, leicht mit Wasser angefeuchteten Tuch ab.
- Achten Sie darauf, dass der USB-Port der Hülle nicht durch Fussel o. ä. verschmutzt wird. Reinigen Sie den Anschluss regelmäßig mit einer Druckluftdose.
- Laden Sie Ihre **juice pack**-Hülle alle drei Monate auf, wenn Sie sie nicht nutzen. Falls Sie den Akku lagern möchten, laden Sie ihn zunächst eine Stunde lang auf.

Garantie

Wir bei mophie sind darauf bedacht, Produkte in der bestmöglichen Qualität herzustellen. Daher gilt für dieses ProdukteineGarantie von 2 Jahre ab Kaufdatum. Diese Garantie beeinträchtigt keine eventuell bestehenden gesetzlichen Rechte. Bewahren Sie ein Exemplar Ihrer Quittung als Kaufbeleg auf. Achten Sie darauf, Ihr Produkt auf mophie.com zu registrieren. Wenn Sie Ihr Produkt nicht registrieren und/oder keinen Kaufbeleg vorlegen können, kann dadurch die Garantie verfallen.

Haftungsausschluss und haftungsbegrenzung

Mit Ausnahme der ausdrücklich angegebenen begrenzten Gewährleistung bzw. soweit nicht durch das anwendbare Recht eingeschränkt oder verboten, schließt mophie hiermit jegliche ausdrücklichen und stillschweigenden Gewährleistungen aus, einschließlich zu Qualität, Marktgängigkeit oder Eignung für einen bestimmten Zweck. Sie stimmen insbesondere zu, dass mophie nicht für etwaige besondere Schäden, Nebenschäden, indirekte Schäden, Bußzahlungen oder Folgeschäden haftet, die durch die Verletzung einer Gewährleistung jeglicher Art für ein mophie-Produkt entstehen. Darüber hinaus und ohne Einschränkung der grundsätzlichen Gültigkeit der vorhergehenden Ausschlüsse deckt die beschränkte Garantie unter keinen Umständen die Ersetzung oder die Kosten von elektronischen Geräten oder persönlichem Eigentum innerhalb oder außerhalb des mophie-Produkts ab.

Kundendienst

Telefon: 1-888-8mophie

International: +1 (269) 743-1340




Web: www.mophie.com/cs

Warnhinweise



Lesen Sie vor dem Benutzen dieses Produkts alle Anweisungen und Warnhinweise. Unsachgemäße Nutzung dieses Produkts kann zur Beschädigung

des Produkts, Überhitzung, giftigen Dämpfen, Feuer und Explosionen führen; für diese Schäden sind Sie („Käufer“) und nicht Mophie, LLC („Hersteller“) verantwortlich.

WARNUNG! Dieses Produkt enthält Magnete. Zur Reduzierung von Risiken durch Interferenzen mit anderen elektrischen Geräten wenden Sie sich vor der Verwendung dieses Produkts an Ihren Arzt und/oder Gerätehersteller, wenn Sie einen Herzschrittmacher oder ein anderes implantiertes elektrisches Gerät haben.

-  Bevor Sie den **juice pack**-Akku zum ersten Mal verwenden, laden Sie ihn vollständig auf (sodass beim Drücken der Ladestatustaste alle vier Status-LEDs aufleuchten).
-  Wir empfehlen, den Fingerabdrucksensor Ihres Telefons neu zu programmieren, nachdem Sie Ihr Telefon in der **juice pack**-Hülle installiert haben.
-  Bewahren Sie das Gerät nicht in einer Umgebung mit hoher Temperatur auf, einschließlich Erwärmung durch intensive Sonneneinstrahlung oder andere Formen von Wärmequellen. Legen Sie das Gerät nicht in Feuer oder in eine übermäßig heiße Umgebung.

- X-3 Schützen Sie das Gerät vor Stürzen, Stößen, Abnutzung und sonstigen Schäden. Verwenden Sie das Gerät nicht länger, wenn Sie daran Dellen, Einstiche, Risse, Deformierungen oder Korrosion welcher Ursache auch immer feststellen. Kontaktieren Sie den Hersteller oder entsorgen Sie den Akku ordnungsgemäß bei einer öffentlichen Sammelstelle in Ihrer Nähe.
- X-3 Zerlegen Sie dieses Gerät nicht und versuchen Sie nicht, es anderweitig zu nutzen oder zu modifizieren.
- X-3 Bei Fragen oder für Anweisungen zu den verschiedenen Möglichkeiten, dieses Gerät zu laden, beachten Sie die Illustrationen in dieser Kurzanleitung.
- X-3 Versuchen Sie nicht, Teile dieses Geräts zu ersetzen.
- X-3 Wenn das Gerät vom Käufer zur Nutzung durch einen minderjährigen Benutzer erworben wird, verpflichtet sich der den Kauf tätige Erwachsene dazu, dem Minderjährigen vor der Nutzung des Geräts die Anleitung und die Warnhinweise zu erklären. Geschieht dies nicht, liegt dies vollständig in der Verantwortung des Käufers, der sich dazu verpflichtet, den Hersteller von Ansprüchen aus nicht vorgesehener Nutzung/Missbrauch durch Minderjährige freizustellen.

-  Alle Produkte haben eine umfassende Qualitätsprüfung durchlaufen. Wenn Ihr Gerät übermäßig heiß wird, Gerüche absondert, verformt oder abgenutzt ist oder Schnitte bzw. andere Beschädigungen aufweist, stellen Sie die Nutzung sofort ein und wenden Sie sich an den Hersteller.
-  Entsorgen Sie Akkus niemals im Hausmüll. Das Entsorgen von Akkus im Hausmüll verstößt gegen Bundes- und Staatsgesetze und -vorschriften zum Umweltschutz. Bringen Sie abgenutzte Akkus immer zu Ihrem örtlichen Recycling-Zentrum für Akkus.

Rechtliche Hinweise

Dieses Produkt darf nur in Verbindung mit dem entsprechenden Gerät verwendet werden. Lesen Sie auf der Verpackung nach, ob dieses Produkt mit Ihrem Gerät kompatibel ist. Der Hersteller ist nicht für durch die Nutzung dieses Produkts an Geräten entstehende Schäden verantwortlich.

Der Hersteller ist weder Ihnen noch Dritten gegenüber verantwortlich für Schäden, die Ihnen oder Dritten durch die beabsichtigte oder unbeabsichtigte Nutzung oder den Missbrauch dieses Produkts in Verbindung mit einem anderen Gerät oder Zubehörteil als dem Gerät, für das dieses Produkt entwickelt wurde, entstehen. Wie oben

dargestellt, ist der Hersteller nicht verantwortlich für Schäden, die Ihnen oder Dritten durch den Missbrauch dieses Produkts entstehen. Wenn Sie für die Benutzung des Produkts mit einem nicht dafür vorgesehenen Gerät verantwortlich sind und sich aus dieser Benutzung Schäden ergeben, erklären Sie sich hiermit einverstanden, den Hersteller für jedwede sich daraus ergebende Verletzung Dritter zu entschädigen.

mophie, juice pack, charge force, Stay Powerful, mophie loves you, das Fünf-Kreise-Design und das mophie-Logo sind Warenzeichen von mophie, Inc. Samsung und Galaxy Note sind Warenzeichen von Samsung Electronics Co., Ltd. „Designed for Samsung“ bedeutet, dass ein Zubehörartikel speziell zum Anschließen an ein Samsung-Mobiltelefon entwickelt wurde und dass der Entwickler die Einhaltung der Samsung-Leistungsstandards garantiert. Samsung ist weder für den Betrieb dieses Geräts noch für die Einhaltung der Sicherheits- und aufsichtsbehördlichen Standards durch das Gerät verantwortlich. Das „Qi“-Symbol ist eine Marke der Wireless Power Consortium. Alle Rechte vorbehalten. Patente: mophie.com/patents.

Dieses Gerät entspricht Teil 15 der FCC-Vorschriften und den RSS-Gen der IC-Vorschriften. Der Betrieb unterliegt den folgenden zwei Bedingungen: (1)

Das Gerät darf keine schädlichen Interferenzen verursachen und (2) das Gerät muss alle empfangenen Interferenzen verarbeiten, einschließlich Interferenzen, die zu unerwünschtem Betrieb führen.

HINWEIS: Dieses Gerät wurde getestet und entspricht den Bedingungen für digitale Geräte der Klasse B gemäß Teil 15 der FCC-Vorschriften. Diese Bedingungen wurden entwickelt, um angemessenen Schutz vor störenden Interferenzen in der häuslichen Installation zu bieten. Dieses Gerät erzeugt und nutzt Funkfrequenzen und kann sie abstrahlen; wenn es nicht entsprechend der Anleitung installiert und verwendet wird, kann es die Funkkommunikation erheblich beeinträchtigen. Es gibt jedoch keine Garantie dafür, dass bei einer bestimmten Anlage keine Interferenzen auftreten.

Wenn das Gerät den Radio- oder TV-Empfang stört, was durch Ein- und Ausschalten geprüft werden kann, versuchen Sie, die Interferenzen durch eine oder mehrere der folgenden Maßnahmen zu korrigieren:

- Richten Sie die Empfangsantenne neu aus oder stellen Sie sie an einen anderen Platz.
- Vergrößern Sie die Entfernung zwischen Gerät und Empfangsgerät.

- Schließen Sie das Gerät an eine Steckdose an einem anderen Stromkreis als dem des Empfangsgeräts an.
- Bitten Sie den Händler oder einen erfahrenen Techniker um Hilfe.

ACHTUNG: Damit das Gerät den Bedingungen für digitale Geräte der Klasse B gemäß Teil 15 der FCC-Vorschriften entspricht, muss es mit zertifizierten Peripheriegeräten und abgeschirmten Kabeln betrieben werden. Alle Peripheriegeräte müssen abgeschirmt und geerdet sein. Der Betrieb mit nicht zertifizierten Geräten oder nicht abgeschirmten Kabeln kann zu Störungen beim Empfang von Radio und TV führen.

MODIFIKATIONEN: Veränderungen und Modifikationen an diesem Gerät können dazu führen, dass die Garantie verfällt.

Bienvenido/a

Gracias por adquirir la funda con batería integrada **juice pack** de mophie con alimentación inalámbrica **charge force** para Samsung Galaxy Note8. Su funda **juice pack** le ofrece protección de alto impacto a su teléfono y la suficiente batería para todo el día sin necesidad de buscar una toma de corriente. Gracias a la alimentación inalámbrica **charge force**, recargar su funda **juice pack** y su teléfono no pueda ser más fácil: tan solo tiene que colocar la funda **juice pack** en cualquier cargador inalámbrico **charge force** de mophie o prácticamente cualquier otra tecnología de carga inalámbrica.

El pack contiene

- Funda con batería integrada **juice pack** de mophie para Samsung Galaxy Note8.
- Manual de inicio rápido.

Características

La batería de polímero de litio de su funda con batería integrada **juice pack** de mophie amplía la autonomía de su teléfono con horas extras de batería cada vez que lo necesite, a la vez que ofrece un diseño cómodo y ergonómico y toda la protección de una funda rígida.

Estas son solamente algunas de las razones por las que su funda **juice pack** es tan excepcional:

- Carga inalámbrica — tan solo tiene que colocar la funda **juice pack** en cualquier base de carga inalámbrica para comenzar inmediatamente la carga del teléfono y de la funda.
- La funda **juice pack** es compatible con todos los soportes **charge force** de mophie para su hogar, escritorio y automóvil, y con cualquier cargador inalámbrico Qi compatible. ([Haga clic aquí](#) para acceder a los productos con tecnología **charge force** de mophie.)
- (Coja aire) Es a la vez una funda y una batería ergonómica, ajustable y resistente a los impactos que ofrece a su Galaxy Note8 una protección total.
- Protección de alto impacto – construida para resistir caídas y golpes fuertes.
- Pulsando el botón de estado durante 3 segundos podrá cargar su teléfono cada vez que lo necesite. Sin embargo, incluso en modo de espera, su teléfono sigue teniendo una protección de alto impacto.
- **Priority+** carga inalámbrica proporciona energía a su teléfono antes de que la funda **juice pack** empiece a cargarse.

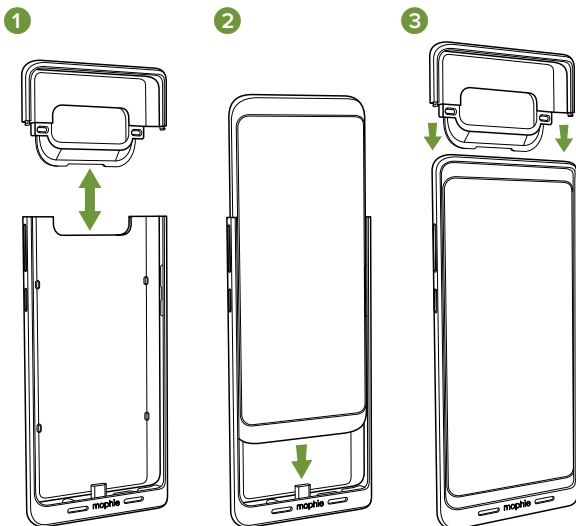
- Compruebe la carga de la batería de un vistazo gracias al indicador de estado integrado con cuatro LED. Puede conocer el nivel de carga y la autonomía actual de la batería. ¡Compruébelo antes de salir!
- Podrá recargarla más de 500 ciclos completos. Nuestra funda está fabricada para una mayor duración, por lo que podrá hacer más cosas durante más tiempo.
- Ofrece protección integrada contra cortocircuitos, sobrecargas y altas temperaturas, por lo que podrá cargar su dispositivo con plena confianza. ¡La seguridad es lo primero!

Compatibilidad

- La funda con batería integrada **juice pack** de mophie para Galaxy Note8 está pensada y diseñada únicamente para el smartphone Samsung Galaxy Note8. No intente utilizarla con ningún otro dispositivo.
- La funda con batería integrada **juice pack** de mophie para Galaxy Note8 se cargará de forma inalámbrica desde cualquier cargador **charge force** de mophie o cualquier cargador inalámbrico Qi compatible. Asimismo, es compatible con otras tecnologías de carga inalámbrica, como las utilizadas en las cafeterías, en los vuelos de líneas aéreas, en las piezas de mobiliario con carga inalámbrica y en los vehículos de carga inalámbrica.

Cómo instalar su funda *juice pack*

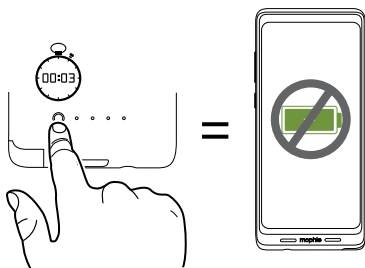
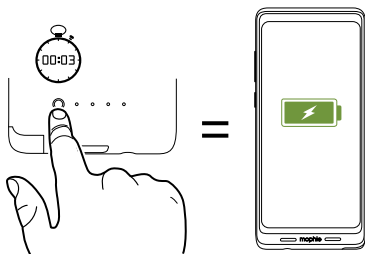
1. Separe las diferentes partes de la funda *juice pack*.
2. Deslice su teléfono Galaxy Note8 hasta el fondo de la funda *juice pack* de forma que el conector USB-C de la funda quede insertado por completo en el puerto USB-C del teléfono.
3. Deslice la parte superior de la funda *juice pack* sobre la parte descubierta del teléfono hasta que encaje en la parte inferior de la funda.



Cómo cargar su teléfono utilizando su funda *juice pack*

IMPORTANTE: Antes de utilizar su funda *juice pack* por primera vez, cárguela totalmente (de forma que cuando pulse el botón de estado de carga se iluminen los cuatro LED).

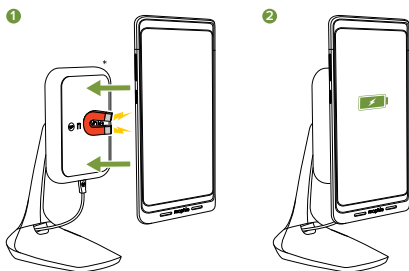
Para iniciar la carga de su teléfono, pulse el botón de estado durante tres segundos. Para detener la carga de su teléfono, pulse de nuevo el botón de estado durante tres segundos.



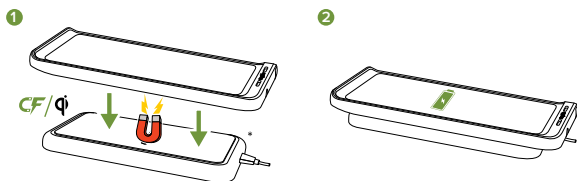
Cómo cargar su funda **juice pack** (de forma inalámbrica)

Su funda **juice pack** se cargará de forma inalámbrica con los soportes **charge force** de mophie y con todos los cargadores inalámbricos Qi compatibles, y puede cargarse de forma inalámbrica con la mayoría de las marcas de bases de carga inalámbrica. Asimismo, es compatible con otras tecnologías de carga inalámbrica, como las utilizadas en las cafeterías, en los vuelos de líneas aéreas, en las piezas de mobiliario con carga inalámbrica y en los vehículos de carga inalámbrica.

1. Coloque la funda **juice pack** en el soporte **charge force** de mophie o en la base de carga inalámbrica.
2. Siga las instrucciones de la base de carga, y asegúrese de que la funda **juice pack** esté centrada en la base de carga. (Durante la carga con el soporte con tecnología **charge force** de mophie, la funda **juice pack** se alineará automáticamente para una carga perfecta).



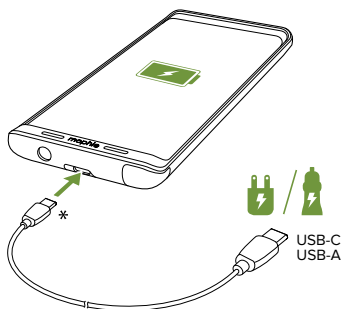
*mophie charge force mount y wireless charging base no incluido



*mophie charge force mount y wireless charging base no incluido

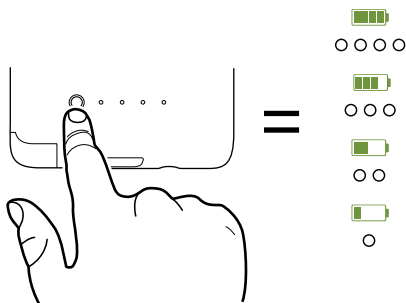
Cómo cargar su funda **juice pack** (de forma no inalámbrica)

Utilice el cable incluido con su teléfono Galaxy Note8 para cargar su funda **juice pack** conectándolo al adaptador de pared incluido con su teléfono o al cargador del automóvil. Esto permitirá que la funda y el teléfono se carguen a la velocidad más rápida disponible desde el adaptador o el cargador.



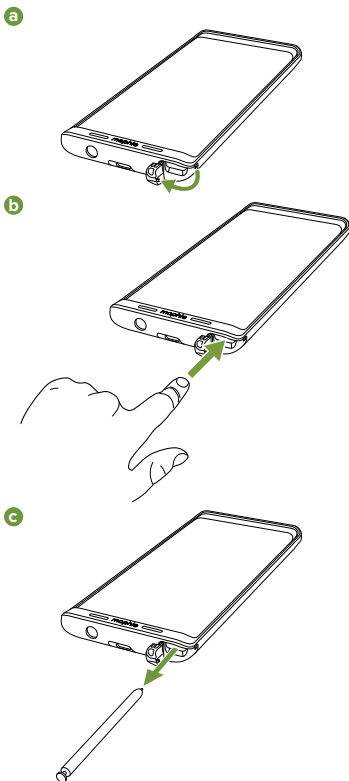
*Cable no incluido

Momentáneamente, pulse el botón de estado de su funda **juice pack** y los LED de estado indicarán el nivel de carga. Los cuatro LED significan que la funda está totalmente cargada, mientras que un LED significa que está prácticamente vacía. ¡Compruébelo antes de salir!



Cómo acceder al S Pen del Galaxy Note8

Para utilizar el S Pen del Galaxy Note8, abra el acceso situado en la esquina de la funda **juice pack**, presione el extremo del S Pen para liberarlo y deslícelo hacia fuera.



Cómo cuidar su funda con batería integrada ***juice pack***

- Guarde su funda **juice pack** en un lugar seco y alejado de la humedad y de materiales corrosivos.
- No limpie su funda **juice pack** con productos químicos, jabones o detergentes agresivos. Límpiela con un paño suave humedecido con agua.
- Asegúrese de que el puerto USB de la funda no esté sucio ni obstruido con otros residuos. Use un producto de aire comprimido periódicamente para garantizar que la abertura del puerto esté limpia.
- Recargue su funda **juice pack** una vez cada tres meses cuando no la esté utilizando. Si tiene previsto guardarla, cárguela antes durante una hora.

Garantía

En mophie nos comprometemos a crear productos de la mejor calidad posible. Para respaldar esta afirmación, este producto tiene garantía de 2 años completo desde la fecha de compra. Esta garantía no afecta a los derechos legales que le correspondan. Guarde una copia del recibo como prueba de compra. Asegúrese de registrar el producto en mophie.com. Si no se registra el producto o no se proporciona una prueba de compra, la garantía puede quedar anulada.

Exclusiones y limitaciones

Excepto para la garantía limitada expresamente indicada o en la medida en que la ley aplicable lo restrinja o prohíba, mophie niega expresamente toda responsabilidad respecto a otras garantías expresas o implícitas, incluyendo cualquier garantía de calidad, comercialización o idoneidad para un propósito en particular, y usted acepta específicamente que mophie no será responsable de ningún daño especial, incidental, indirecto, punitivo ni consecuente por incumplimiento de una garantía de cualquier tipo en relación con los productos mophie. Además, y sin limitar el carácter general de las anteriores exenciones de responsabilidad, la garantía limitada no cubre, bajo ninguna circunstancia, la sustitución ni el coste de ningún dispositivo electrónico ni propiedad personal que se encuentre dentro o fuera del producto mophie.

Servicio de atención al cliente

Teléfono: 1-888-8mophie

Internacional: +1 (269) 743-1340

Sitio web: www.mophie.com/cs

Advertencia

Lea todas las instrucciones y advertencias antes de utilizar este producto. Un uso inadecuado del mismo puede causar daños en el producto, sobrecalentamiento, gases tóxicos, incendios o explosiones, daños de los que usted ("Comprador") y no mophie, LLC ("Fabricante") será el responsable.

¡ADVERTENCIA! Este producto contiene imanes. Para reducir el riesgo de interferencia con otros equipos eléctricos, consulte a su médico y/o al fabricante del dispositivo antes de usar este producto si tiene implantado un marcapasos u otro dispositivo eléctrico.

- ☠ Antes de utilizar su batería **juice pack** por primera vez, cárguela totalmente (de forma que cuando pulse el botón de estado de carga se iluminen los cuatro LED).
- ☠ Le recomendamos que vuelva a programar el lector de huellas dactilares de su teléfono después de instalar el teléfono en la funda **juice pack**.

- X-8 No guarde el dispositivo en un entorno a temperatura elevada, incluido el calor causado por luz solar intensa u otras formas de calor. No coloque el dispositivo cerca del fuego ni en entornos excesivamente calientes.
- X-8 Tenga cuidado de no someter el dispositivo a caídas, golpes, abrasiones u otros impactos fuertes. Si el dispositivo presenta algún daño, por ejemplo, abolladuras, perforaciones, roturas, deformaciones o corrosión, debido a cualquier causa, deje de utilizarlo y póngase en contacto con el fabricante, o deshágase del dispositivo de forma adecuada en su centro local de reciclaje de baterías.
- X-8 No desmonte este dispositivo ni intente transformarlo o modificarlo de ningún modo.
- X-8 Si tiene alguna pregunta o desea ver las instrucciones acerca de las distintas formas de cargar el dispositivo, consulte las ilustraciones de este manual de inicio rápido.
- X-8 No intente reemplazar ninguna pieza de este dispositivo.
- X-8 Si el Comprador adquiere este dispositivo para que lo utilice un menor, el adulto que realiza la compra acepta proporcionar al menor instrucciones y advertencias detalladas antes de su uso. De no hacerlo así, la responsabilidad será únicamente del comprador, quien acepta indemnizar al Fabricante por el uso inadecuado o diferente del previsto por parte de un menor.

- ✘ Todos los productos se han sometido a una completa inspección para garantizar su calidad. Si su dispositivo está demasiado caliente, desprende olor, está deformado, desgastado, cortado, o experimenta o muestra algún fenómeno anómalo, deje de utilizar el producto inmediatamente y póngase en contacto con el Fabricante.
- ✘ No tire nunca las baterías a la basura. Deshacerse de las baterías tirándolas a la basura es ilegal de acuerdo con las leyes y normas medioambientales estatales y federales. Lleve siempre las baterías usadas a su centro local de reciclaje de baterías.

Información legal

Este producto está diseñado para utilizarlo exclusivamente con el dispositivo apropiado. Consulte el embalaje del dispositivo para determinar si este producto es compatible con su dispositivo concreto. El Fabricante no se hace responsable de ningún daño a ningún dispositivo que se derive del uso de este producto.

El Fabricante no será de ningún modo responsable, ni ante usted ni ante un tercero, de ningún daño que usted o el tercero pudieran sufrir como resultado del uso, intencionado o no, o de la mala utilización de este producto junto con cualquier dispositivo o accesorio distinto del dispositivo apropiado para

el que se diseñó este producto. El Fabricante no será responsable de ningún daño que pudieran sufrir, tanto usted como un tercero, debido al uso inadecuado de este producto tal como se ha descrito anteriormente. Si usted es responsable del uso del producto con un dispositivo inadecuado y se produce algún daño como resultado de este, usted accede a indemnizar al Fabricante por cualquier lesión a un tercero o terceros.

mophie, juice pack, charge force, Stay Powerful, mophie loves you, el diseño de cinco círculos y el logotipo de mophie son marcas registradas de mophie, inc. Samsung y Galaxy Note son marcas registradas de Samsung Electronics Co., Ltd. "Diseñado para Samsung" significa que un accesorio ha sido diseñado para conectarse específicamente a un teléfono móvil de Samsung y ha sido certificado por el desarrollador para cumplir con los estándares de rendimiento de Samsung. Samsung no es responsable del funcionamiento de este dispositivo ni de que cumpla con la seguridad y normas reguladoras. El símbolo "Qi" es una marca comercial del Wireless Power Consortium. Todos los derechos reservados. Patentes: mophie.com/patents.

Este dispositivo cumple el apartado 15 de las Reglas de la FCC y el RSS-Gen para las reglas IC. El funcionamiento está sujeto a las dos condiciones

siguientes: (1) este dispositivo no puede causar interferencias perjudiciales y (2) este dispositivo debe aceptar cualquier interferencia que reciba, incluidas las interferencias que puedan dar lugar a un funcionamiento no deseado.

NOTA: Este equipo se ha probado y ha demostrado que cumple los límites para un dispositivo digital Clase B en virtud del apartado 15 de las Reglas de la FCC. Estos límites están diseñados para proporcionar una protección razonable frente a interferencias perjudiciales en una instalación residencial. Este equipo genera, utiliza y puede irradiar energía de radiofrecuencia y, si no se instala y se utiliza de acuerdo con las instrucciones, puede causar interferencias perjudiciales para las comunicaciones de radio. Sin embargo, no existe garantía de que no se produzcan interferencias en una instalación determinada.

Si el equipo causa interferencias perjudiciales para la recepción de radio o televisión, lo que se puede determinar al apagar y encender el equipo, el usuario debe intentar corregir dichas interferencias mediante la adopción de una o varias de las medidas siguientes:

- Reorientar o reubicar la antena de recepción.
- Aumentar la separación entre el equipo y el receptor.

- Conectar el equipo a un enchufe de un circuito diferente de aquel al que está conectado el receptor.
- Consultar al distribuidor o a un técnico experto para obtener ayuda.

PRECAUCIÓN: Para cumplir los límites del dispositivo digital Clase B, en virtud del apartado 15 de las Reglas de la FCC, este dispositivo debe usarse con periféricos certificados y cables blindados. Todos los periféricos deben estar blindados y conectados a tierra. El funcionamiento con periféricos no certificados o cables no blindados puede dar lugar a interferencias de radio o en la recepción.

MODIFICACIÓN: Cualquier cambio o modificación de este dispositivo podría anular la garantía.

Bem-vindo(a)

Obrigado por adquirir a capa com bateria **juice pack** da mophie com energia sem fio **charge force**, feita para a Samsung **Galaxy Note8**. Sua capa **juice pack** proporciona proteção de alto impacto ao seu telefone e carga suficiente para o dia todo, sem a necessidade de procurar por uma tomada. Com a alimentação sem fio **charge force**, recarregar sua capa **juice pack** e seu telefone não poderia ser mais fácil — basta colocar a **juice pack** em qualquer carregador sem fio **charge force** da mophie ou usar praticamente qualquer tecnologia de carregamento sem fio.

Conteúdo da embalagem

- Capa com bateria **juice pack** da mophie para Samsung **Galaxy Note8**
- Guia de início rápido

Recursos

A bateria de polímero de lítio de sua capa com bateria **juice pack** da mophie prolonga a carga da bateria do seu celular por horas sempre que você precisar, oferecendo um design confortável e ergonômico e a proteção total de uma capa rígida.

Veja alguns dos motivos para sua capa **juice pack** ser tão legal:

- Carregamento sem fio — basta colocar a capa **juice pack** em praticamente qualquer base de carregamento sem fio e a recarga começará imediatamente.
- A capa **juice pack** é compatível com todos os acessórios **charge force** da mophie de sua casa, escritório e carro e com qualquer carregador sem fio compatível com Qi. ([Clique aqui](#) para ver os produtos **charge force** da mophie).
- (Respire fundo) Capa e bateria integradas, feitas para **Galaxy Note8**, que são ergonômicos, resistentes a impactos, com proteção integral e têm formato confortável.
- Proteção de alto impacto — feita para proteger contra quedas.
- Pressionar o botão de status por 3 segundos permite carregar seu telefone sempre que precisar. No entanto, mesmo no modo de espera, seu telefone continua com a proteção integral da capa.
- O carregamento sem fio **Priority+** fornece energia para o seu telefone antes de a capa **juice pack** iniciar a recarga.
- Consulte a carga da bateria com o indicador de status integrado, com quatro luzes LED. Você pode acompanhar o status de carregamento e a carga atual da bateria. Previna-se antes de usar!

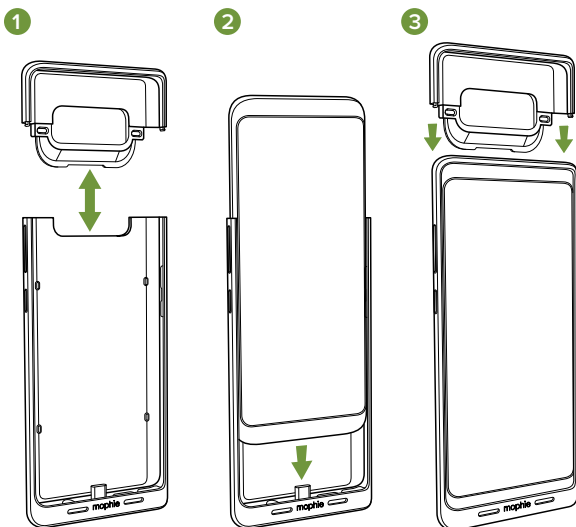
- Recarregável por mais de 500 ciclos completos. Nossa capa foi desenvolvida para durar, permitindo que você faça mais, por mais tempo.
- Proteção embutida contra curtos-circuitos, sobrecarga e superaquecimento para que você possa carregá-la com segurança. Segurança em primeiro lugar!

Compatibilidade

- a capa com bateria **juice pack** da mophie para **Galaxy Note8** foi desenvolvida exclusivamente para o smartphone Samsung com **Galaxy Note8**. Não tente utilizá-la com qualquer outro dispositivo.
- a capa com bateria **juice pack** da mophie para carregamento sem fio do **Galaxy Note8** será carregada a partir de qualquer carregador **charge force** da mophie ou de qualquer carregador sem fio compatível com Qi. Além disso, ela também é compatível com outras tecnologias de carregamento sem fio, como as usadas em cafeterias, voos, mobílias com carregamento sem fio e em veículos particulares com suporte para carregamento sem fio.

Instalação da capa *juice pack*

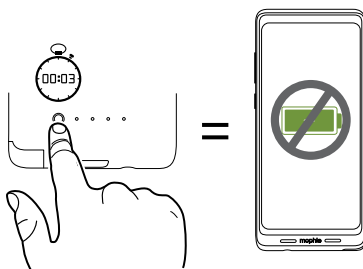
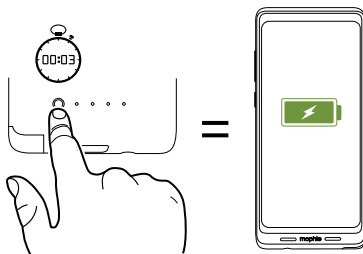
1. Separe as partes da capa *juice pack*.
2. Deslize o seu telefone com **Galaxy Note8** pela parte inferior da capa *juice pack* até que o conector USB-C da capa seja totalmente inserido na entrada USB-C do celular.
3. Deslize a parte superior da capa *juice pack* sobre a superfície exposta do telefone até que ela se encaixe na parte inferior da capa.



Carregamento do telefone usando a capa *juice pack*

IMPORTANTE: antes de usar a capa *juice pack* pela primeira vez, carregue-a totalmente (para que, ao pressionar o botão do status de carga, todos os 4 LEDs acendam).

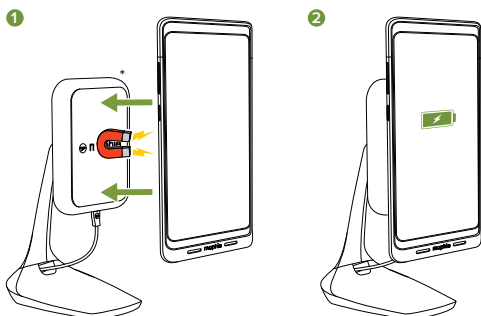
Para iniciar o carregamento do seu telefone, pressione o botão de status por três segundos. Para interromper o carregamento do seu telefone, pressione o botão de status novamente por três segundos.



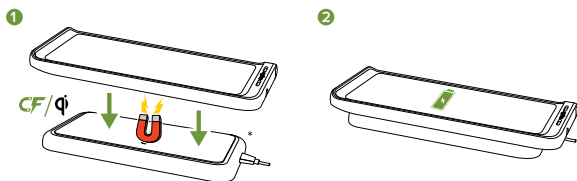
Carregamento da capa *juice pack* (sem fio)

A capa *juice pack* oferece carregamento sem fio com acessórios **charge force** da mophie e com todos os carregadores sem fio compatíveis com Qi, e pode ser recarregada sem o uso de cabos com a maioria das marcas de base de carregamento sem fio. Ela também é compatível com outras tecnologias de carregamento sem fio, como as usadas em cafés, aviões, móveis com carregamento sem fio e veículos compatíveis com carregamento sem fio.

1. Posicione a capa *juice pack* contra o suporte **charge force** da mophie ou a base de carregamento sem fio.
2. Siga as instruções da base de carregamento e certifique-se de que a capa *juice pack* esteja centralizada sobre a base de carregamento (ao usar o suporte **charge force** da mophie, a capa *juice pack* se alinhará automaticamente, possibilitando uma carga perfeita).



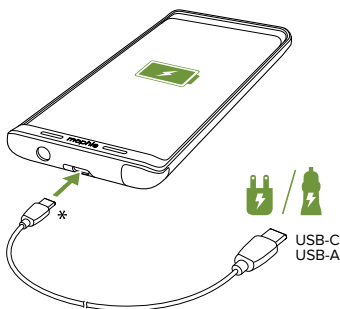
*mophie charge force mount e wireless charging base não incluso



*mophie charge force mount e wireless charging base não incluso

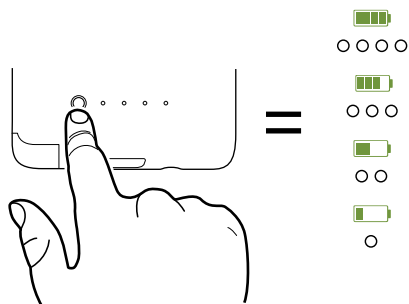
Carregamento da capa *juice pack* (com cabo)

Use o cabo que acompanha seu telefone com **Galaxy Note8** para carregar sua capa **juice pack**, conectando-o ao adaptador de parede que acompanha seu telefone ou a um carregador de automóvel. Isso permitirá que o telefone e a capa sejam carregados nas velocidades mais rápidas disponíveis, seja com o adaptador ou o carregador.



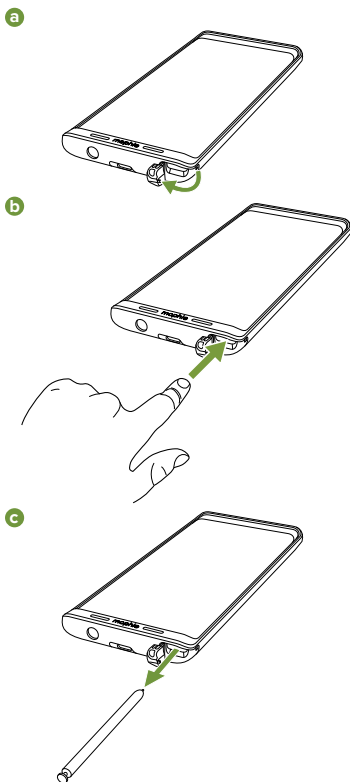
*Cabo não incluso

Pressione o botão de status da capa **juice pack** por um momento para que os LEDs de status indiquem o nível de carga. Quatro LEDs acessos indicam que a capa **juice pack** está totalmente carregada; apenas um significa que ela está quase descarregada. Previna-se antes de usar!



Acesso à caneta s pen do Galaxy Note8

Para acessar a caneta S Pen do Galaxy Note8, abra a porta no canto da capa juice pack, pressione a extremidade da caneta S Pen para soltá-la e deslize a caneta S Pen para fora.



Cuidados com a capa com bateria *juice pack*

- Mantenha a capa **juice pack** seca e longe de umidade e materiais corrosivos.
- Não limpe a capa **juice pack** com produtos químicos abrasivos, sabão ou detergentes. Basta limpar a estrutura com um pano macio e umedecido com água.
- Certifique-se de que as portas USB da capa não estejam contaminadas com fiapos ou outros detritos. Use um produto de ar comprimido, periodicamente, para limpar as aberturas da porta.
- Recarregue a capa com bateria **juice pack** uma vez a cada três meses quando ela não estiver em uso. Se você pretende guardá-la por tempo indeterminado, carregue-a por uma hora.

Garantia

Na mophie, estamos empenhados em fabricar produtos da mais alta qualidade. Para garantir isso, este produto tem uma garantia de 2 anos inteiro a contar da data da compra. Esta garantia não afeta seus direitos estatutários. Mantenha uma cópia do seu recibo de compra como comprovante de compra. Certifique-se de registrar seu produto em mophie.com. Não registrar o seu produto e/ou não apresentar o comprovante de compra poderá invalidar a garantia.

Exclusões e limitações

Exceto quanto à garantia limitada expressamente especificada ou até o ponto em que esta restrição seja expressamente proibida pela lei aplicável, a mophie expressamente renuncia a todas e quaisquer outras garantias expressas ou implícitas, incluindo qualquer garantia de qualidade, comercialização ou adequação para finalidade específica, e você concorda especificamente que a mophie não será responsável por quaisquer danos especiais, acidentais, indiretos, punitivos ou decorrentes da violação de qualquer garantia de qualquer tipo em qualquer produto mophie. Além de sem limites à generalidade das renúncias anteriores, a garantia limitada não cobrirá, em hipótese alguma, a substituição ou o custo de qualquer dispositivo eletrônico ou propriedade pessoal, dentro ou fora do produto mophie.

Serviço ao cliente

Telefone: 1-888-8mophie

Internacional: +1 (269) 743-1340





Site: www.mophie.com/cs

Advertência

Leia todas as instruções e advertências antes de utilizar este produto. O uso incorreto deste produto poderá resultar em danos ao produto, aquecimento excessivo, vapores tóxicos, incêndio ou explosão,

danos pelos quais você (“Comprador”), e não a mophie, LLC (“Fabricante”), é responsável.

AVISO! Este produto contém imãs. Para reduzir o risco de interferência com outros equipamentos elétricos, se você tiver um marca-passo ou outro dispositivo elétrico implantado, consulte seu médico e/ou o fabricante do dispositivo antes de utilizar este produto.

-  Antes de utilizar sua bateria **juice pack** pela primeira vez, carregue totalmente (pressionar o botão de status de carga acende todos os status das 4 LEDs).
-  Recomendamos que você re programe o sensor de impressão digital do seu telefone após a instalação do seu telefone na capa **juice pack**.
-  Não armazene o dispositivo em ambientes de alta temperatura, incluindo o calor produzido por luz solar intensa ou outras formas de calor. Não exponha o dispositivo ao fogo ou a outros ambientes excessivamente quentes.
-  Esteja atento ao excesso de quedas, batidas, arranhões ou outros impactos a este dispositivo. Se houver algum dano à bateria como moças, perfurações, cortes, deformidades ou corrosão devido a qualquer causa, interrompa o uso. Entre em contato com o fabricante ou descarte a bateria apropriadamente em seu centro de reciclagem de bateria local.

- X-3 Não desmonte nem tente modificar este dispositivo de modo algum.
- X-3 Em caso de dúvidas ou caso queira obter instruções referentes às várias maneiras de carregar este produto, consulte as ilustrações neste guia de iniciação rápida.
- X-3 Não tente substituir componente algum deste dispositivo.
- X-3 Se o objetivo do comprador deste dispositivo for disponibilizá-lo para uso por um menor de idade, o adulto comprador concorda em fornecer instruções detalhadas e avisos ao menor de idade antes do uso. A não observância desta recomendação é responsabilidade exclusiva do comprador, que concorda em indenizar o fabricante quanto ao uso não intencional ou abusivo por um menor.
- X-3 Todos os produtos foram submetidos a inspeção criteriosa de garantia de qualidade. Se você descobrir que seu dispositivo está excessivamente quente, emitindo odor, deformado, aquecido, cortado ou gerando ou demonstrando um fenômeno anormal, interrompa imediatamente todo o uso do produto e entre em contato com o fabricante.

- ✕ Nunca descarte as baterias em lixo comum. A legislação e os regulamentos ambientais estaduais e federais proíbem o descarte de baterias em lixo comum. Sempre entregue as baterias usadas em um centro local de reciclagem de baterias.

Aspectos legais

Este produto é destinado somente ao uso em conjunto com o dispositivo apropriado. Consulte a embalagem do seu dispositivo para determinar se este produto é compatível com o seu dispositivo específico. O fabricante não é responsável por quaisquer danos a qualquer dispositivo ocorridos durante o uso deste produto.

O fabricante não deve ser responsável de nenhuma forma por você ou qualquer terceiro por quaisquer danos que você ou qualquer terceiro possa sofrer como resultado do uso, intencional ou não, uso indevido deste produto em conjunto com qualquer dispositivo ou acessório além do dispositivo apropriado para o qual este produto é projetado. O fabricante não será responsável por quaisquer danos que você ou qualquer terceiro possa sofrer como resultado do mau uso deste produto conforme detalhado acima. Se você for o responsável pelo uso do produto com um dispositivo não intencionado e tal uso resultar em danos, você concorda em

indenizar o fabricante por quaisquer ferimentos resultantes a quaisquer terceiros.

mophie, juice pack, charge force, Stay Powerful, mophie loves you, o design de cinco círculos e o logotipo mophie são marcas registradas da mophie, Inc. Samsung e Galaxy Note são marcas registradas da Samsung Electronics Co., Ltd. 'Projetado para Samsung' significa que um acessório eletrônico foi projetado para conexão específica ao telefone celular Samsung e foi certificado pelo desenvolvedor para atender aos padrões de desempenho da Samsung. A Samsung não é responsável pela operação deste dispositivo ou pela sua conformidade com os padrões de segurança e regulatórios. O símbolo 'Qi' é uma marca do Wireless Power Consortium. Todos os direitos reservados. Patentes: mophie.com/patents.

Este dispositivo está em conformidade com a parte 15 das Regras FCC e RSS-Gen das Regras IC. A operação está sujeita às duas condições seguintes: (1) Este dispositivo não pode causar interferências prejudiciais, e, (2) este dispositivo deve aceitar qualquer interferência recebida, incluindo interferência que possa causar operação indesejada.

NOTA: Este equipamento foi testado e comprovadamente atende aos limites de um dispositivo digital de Classe B, em conformidade

com a parte 15 das Regras FCC. Estes limites foram estabelecidos para fornecer proteção razoável contra interferências prejudiciais em uma instalação residencial. Este equipamento gera, usa e pode irradiar energia de radiofrequência, e, se não for instalado e utilizado conforme as instruções, pode causar interferências prejudiciais a radiocomunicações. Entretanto, não existe garantia de que não haverá interferência em uma determinada instalação.

Se este equipamento causar interferência prejudicial à recepção de rádio ou televisão, o que pode ser determinado ao desligar e ligar o equipamento, recomendamos que o usuário tente corrigir a interferência por meio de uma ou mais das medidas que seguem:

- Reposicione ou reloque a antena receptora.
- Aumente o espaço que separa o equipamento e o receptor.
- Conecte o equipamento a uma tomada em um circuito diferente do circuito em que o receptor estiver conectado.
- Consulte o revendedor ou um técnico especializado para suporte.

CUIDADO: Para estar em conformidade com os limites do dispositivo digital de Classe B, segundo a Parte 15

das Regras FCC, este dispositivo deve ser usado com periféricos certificados e cabos blindados. Todos os periféricos devem ser blindados e aterrados. A operação com periféricos não certificados ou cabos não blindados poderá resultar em interferências de rádio ou recepção.

MODIFICAÇÃO: Quaisquer alterações ou modificações realizadas neste dispositivo podem invalidar a garantia.

Уважаемый покупатель!

Благодарим вас за приобретение чехла-аккумулятора morphe juice pack, поддерживающего технологию беспроводной зарядки **charge force** и созданного для Samsung Galaxy Note8. Чехол-аккумулятор **juice pack** обеспечит надежную защиту от ударного воздействия и питание телефона на протяжении всего дня. Вам никогда не придется искать розетку! С технологией беспроводной зарядки **charge force** нет ничего проще, чем зарядить ваш чехол **juice pack** и телефон, — просто положите чехол **juice pack** на любое беспроводное зарядное устройство morphe, поддерживающее технологию **charge force**, или практически любое беспроводное зарядное устройство.

В комплект входят:

- чехол-аккумулятор morphe juice pack для Samsung Galaxy Note8;
- краткое руководство пользователя.

Технические возможности

Встроенный в чехол morphe juice pack литий-полимерный аккумулятор продлевает срок службы батареи телефона на многие часы: запасной аккумулятор всегда в вашем распоряжении — и все это в удобной

эргономичной конструкции в твердом корпусе, обеспечивающем полную защиту от удара.

Вот всего несколько причин, почему чехол-аккумулятор **juice pack** столь хорош:

- функция беспроводной зарядки: просто поставьте чехол **juice pack** практически на любую беспроводную зарядную станцию — зарядка телефона и чехла начнется немедленно;
- чехол **juice pack** совместим со всеми держателями **mophie charge force** — для дома, настольных устройств и автомобиля, а также с любым Qi-совместимым беспроводным зарядным устройством ([здесь](#) можно ознакомиться с продуктами **mophie charge force**);
- (вдохните...) эргономичный дизайн, облегачающая форма, полная защита от ударного воздействия — и все это в одном чехле-аккумуляторе для Galaxy Note8;
- высокий уровень защиты от ударного воздействия — можно не бояться уронить телефон;
- нажмите на кнопку «status», удерживая ее 3 секунды, и вы сможете зарядить телефон, где бы вы ни находились. При этом даже в режиме ожидания ваш телефон всегда обеспечен защитой от ударного воздействия;

- функция беспроводной зарядки **Priority+** обеспечивает сначала зарядку вашего телефона и только потом — чехла-аккумулятора **juice pack**;
- имеет светодиодный индикатор LED с четырьмя режимами работы. Вы можете отслеживать уровень заряда и изношенности батареи. Вы всегда знаете о состоянии аккумулятора;
- ресурс составляет 500 полных циклов. Наш чехол-аккумулятор создан для длительной работы — вы можете делать больше;
- встроенная защита от короткого замыкания, избыточного заряда и высокой температуры — вы можете спокойно заряжать телефон. Безопасность прежде всего!

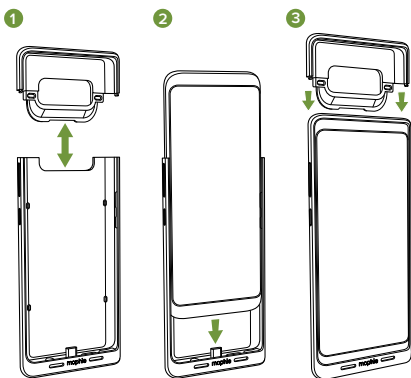
Совместимость

- Чехол-аккумулятор **mophie juice pack** для Galaxy Note8 предназначен исключительно для смартфона Samsung Galaxy Note8. Не используйте его с другими устройствами.
- Беспроводной чехол-аккумулятор **mophie juice pack**, созданный для Galaxy Note8, обеспечивает беспроводную зарядку с использованием любого зарядного устройства **mophie charge force** или Qi-совместимого беспроводного зарядного устройства. Чехол также совместим с

другими технологиями беспроводной зарядки, например используемыми в кафе, самолетах, мебельных изделиях, оснащенных функцией беспроводной зарядки, и серийных автомобилях, поддерживающих данную функцию.

Установка чехла-аккумулятора *juice pack*

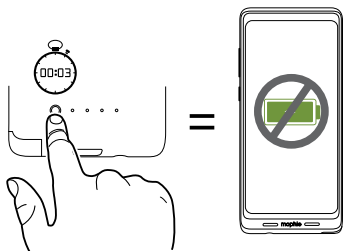
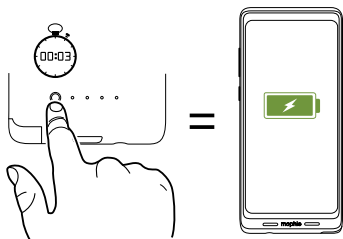
1. Отделите части чехла-аккумулятора *juice pack* друг от друга.
2. Вставьте Galaxy Note8 в нижнюю часть чехла *juice pack* до самого основания так, чтобы разъем чехла USB-C полностью соединился с портом USB-C телефона.
3. Наденьте на телефон верхнюю часть чехла-аккумулятора *juice pack* так, чтобы она соединилась с нижней частью.



Зарядка телефона с помощью чехла-аккумулятора *juice pack*

ВНИМАНИЕ! Перед первым использованием чехла-аккумулятора *juice pack* полностью зарядите его (при нажатии на кнопку «status» должны гореть все 4 индикатора состояния LED).

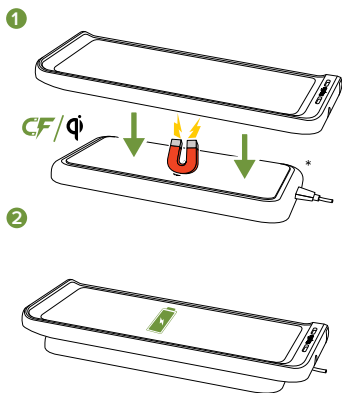
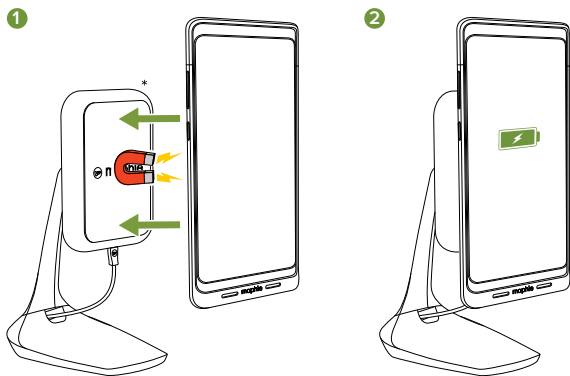
Нажмите кнопку «status» и удерживайте ее в течение 3 секунд. Зарядка начнется автоматически. Чтобы остановить зарядку телефона, снова нажмите кнопку «status» и удерживайте ее в течение 3 секунд.



Зарядка чехла-аккумулятора *juice pack* (беспроводной режим)

Чехол-аккумулятор **juice pack** можно заряжать в беспроводном режиме с помощью держателей **mophie charge force** и любых Qi-совместимых беспроводных зарядных устройств, а также большинства выпускаемых беспроводных зарядных станций. Он также совместим с другими технологиями беспроводной зарядки, например используемыми в кафе, самолетах, мебельных изделиях, оснащенных функцией беспроводной зарядки, и серийных автомобилях, поддерживающих данную функцию.

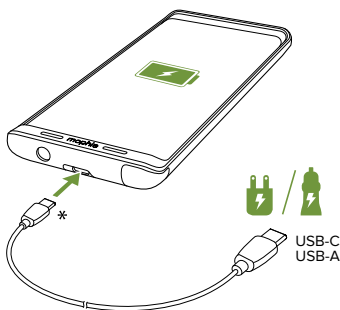
1. Расположите чехол **juice pack** на держателе **mophie charge force** или беспроводной зарядной станции.
2. Следуйте рекомендациям руководства по эксплуатации зарядной станции. Убедитесь, что чехол **juice pack** установлен по центру зарядной станции. (При использовании держателей **mophie** с технологией **charge force** чехол **juice pack** обеспечивает автоматическое центрирование и надлежащую зарядку.)



*mophie charge force mount а также wireless charging base не включено

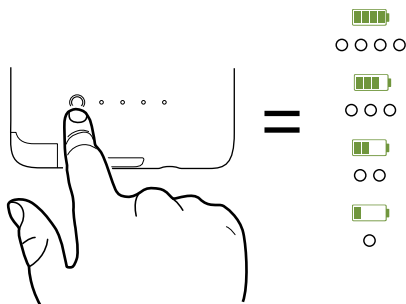
Зарядка чехла-аккумулятора *juice pack* (проводной режим)

Для зарядки чехла *juice pack* подсоедините кабель, поставляемый в комплекте со смартфоном Galaxy Note8, к настенному адаптеру (также поставляется в комплекте со смартфоном) или воспользуйтесь автомобильным зарядным устройством. В этом случае обеспечивается максимальная скорость зарядки, допустимая для адаптера или зарядного устройства.



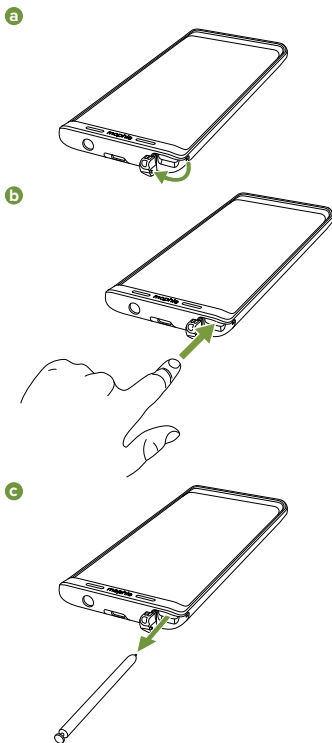
*Kabel nicht im Lieferumfang enthalten

Нажмите на кнопку «status», и индикаторы LED отобразят уровень заряда чехла-аккумулятора **juice pack**. Четыре горящих индикатора LED обозначают максимальный уровень заряда. Если горит один индикатор LED, чехол-аккумулятор практически разряжен. Вы всегда знаете о состоянии аккумулятора!



Использование электронного пера S Pen смартфона Galaxy Note8

Чтобы воспользоваться электронным пером S Pen смартфона Galaxy Note8, откройте заглушку в угловой панели чехла **juice pack** и, надавив на конец пера S Pen, вытащите его.



Уход за чехлом-аккумулятором *juice pack*

- Храните чехол-аккумулятор **juice pack** в сухом месте. Не подвергайте его воздействию влаги и вызывающих коррозию материалов.
- Для чистки чехла **juice pack** не используйте агрессивные химикаты, мыло и синтетические моющие средства. Просто протрите его мягкой влажной ветошью.
- Следите за тем, чтобы USB-порт чехла не покрывался пылью или иными инородными частицами. Периодически продувайте порт сжатым воздухом.
- Если чехол **juice pack** не используется, заряжайте его аккумулятор каждые три месяца. Прежде чем поместить чехол на хранение, зарядите его в течение одного часа.

Гарантийные условия

Компания **morhie** стремится производить продукцию высочайшего качества. В подтверждение этого мы предлагаем полную 2 года гарантию на данное устройство (действует со дня продажи). Данная гарантия не ограничивает Ваши законные права. Сохраните копию чека для подтверждения факта покупки. Обязательно зарегистрируйте приобретенное изделие на веб-сайте **morhie.com**. В случае отсутствия регистрации изделия на веб-сайте и/или подтверждения факта его покупки гарантия может быть признана недействительной.

Исключения и ограничения

За исключением ограниченной гарантии, прямо предусмотренной настоящим документом, а также в рамках, в которых действующим законодательством предусмотрены какие-либо ограничения и запреты, компания mophie прямо отказывается от любых иных гарантий, явно выраженных или подразумеваемых, включая любые гарантии, имеющие отношение к качеству, коммерческой пригодности либо пригодности для определенных целей, и настоящим вы соглашаетесь с тем, что mophie не несет ответственности за какие-либо особые, случайные, косвенные, штрафные и последующие убытки, возникающие в связи с нарушением гарантийных условий на любое изделие mophie. В дополнение и без ограничения общего характера вышеизложенных оговорок об ограничении ответственности, данная ограниченная гарантия ни при каких обстоятельствах не распространяется на замену и возмещение стоимости каких-либо электронных устройств или личного имущества, используемого внутри изделия mophie или за его пределами.

Служба поддержки клиентов

Телефон: 1-888-8mophie

Международный номер: +1 (269) 743-1340

Веб-сайт: www.mophie.com/cs

Внимание!

Перед использованием данного изделия прочтите все инструкции и предупреждения. Ненадлежащее использование этого изделия может вызвать выход его из строя, перегрев, токсичные испарения, пожар или взрыв, за ущерб от которых несет ответственность пользователь (“Покупатель”), а не компания morpie, LLC (“Изготовитель”).

ПРЕДУПРЕЖДЕНИЕ! Данный продукт содержит магниты и может оказывать влияние на другое электрическое оборудование. Если вы пользуетесь кардиостимулятором или другими имплантированными электрическими устройствами, перед использованием данного продукта проконсультируйтесь со своим врачом и (или) производителем такого устройства.

- ☒ Перед первым использованием аккумулятора **juice pack** портативный полностью зарядите его (при нажатии на кнопку уровня заряда должны гореть все 4 индикатора состояния LED).
- ☒ После установки телефона в чехол **juice pack** мы рекомендуем перепрограммировать датчик отпечатка пальца вашего телефона.

- ⓧ Не храните данное устройство при высокой температуре, в частности, не допускайте его интенсивного нагрева под воздействием солнечного света или других источников тепла. Не допускайте контакта с огнем и другими высокотемпературными средами.
- ⓧ Не допускайте падений с большой высоты, ударов, трения и других интенсивных воздействий на устройство. При образовании на устройстве каких-либо повреждений, например вмятин, пробоин, отверстий, деформации или следов окисления, вне зависимости от причины их появления прекратите использование устройства. Обратитесь к изготовителю либо обеспечьте его надлежащую утилизацию в местном центре утилизации аккумуляторов.
- ⓧ Не разбирайте устройство и не пытайтесь использовать его не по назначению или вносить изменения в его конструкцию.
- ⓧ Инструкции и разъяснения о различных способах зарядки приводятся на иллюстрациях в данном кратком руководстве пользователя.
- ⓧ Не пытайтесь выполнить замену каких-либо частей данного устройства.

☒ Если Покупатель предполагает использование этого устройства несовершеннолетними, взрослый, приобретающий устройство, соглашается перед использованием устройства несовершеннолетними довести до сведения последних подробные инструкции и предостережения. Ответственность за невыполнение этого требования полностью ложится на покупателя, который соглашается освободить Изготовителя от ответственности за любое ненадлежащее или неверное использование устройства несовершеннолетними.

☒ Все изделия прошли полный контроль качества. Если Вы обнаружили, что устройство перегрелось, выделяет какой-либо запах, деформировалось, истерлось, имеет сколы, подвергается аномальному воздействию или демонстрирует аномальное поведение, немедленно прекратите использование устройства и обратитесь к Изготовителю.

☒ Не выбрасывайте аккумуляторы вместе с бытовым мусором. Это противоречит законам и правилам штатов, а также федеральным законам и правилам по защите окружающей среды. Использованные аккумуляторы следует сдавать в местный центр утилизации аккумуляторов.

Юридическая информация

Данное изделие предназначено для использования только с определенным устройством. Изучите информацию на упаковке, чтобы определить, совместимо ли данное изделие с определенным устройством. Изготовитель не несет ответственности за повреждение любого устройства в результате использования данного изделия.

Изготовитель ни при каких обстоятельствах не несет перед пользователем и перед третьей стороной ответственности за ущерб, который пользователь или третья сторона могли понести в результате использования, в соответствии или не в соответствии с его предназначением, либо неверного использования этого изделия совместно с каким-либо устройством или принадлежностью кроме соответствующего устройства, для которого предназначено это изделие. Изготовитель не несет ответственности за любой ущерб, который пользователь или третья сторона могли понести в результате неверного использования этого изделия, как было описано выше. Если Покупатель несет ответственность за использование изделия с ненадлежащим устройством или его повреждение в результате такого использования, то Покупатель соглашается освободить Изготовителя от ответственности за любое повреждение перед третьей(-ими) стороной(-ами).

mophie, juice pack, charge force, Stay Powerful, mophie loves you, дизайн с применением пяти кругов и логотип mophie являются торговыми знаками компании mophie, Inc. Samsung и Galaxy Note являются торговыми знаками компании Samsung Electronics Co., Ltd. Метка "Designed for Samsung" означает, что данный электронный аксессуар был специально разработан для подключения к мобильному телефону Samsung, а также был сертифицирован разработчиком на соответствие стандартам производительности от компании Samsung. Компания Samsung не несет ответственности за работу данного устройства или его соответствие стандартам безопасности и регулятивным нормам. Обозначение Qi является товарным знаком Wireless Power Consortium. Все права защищены. Патенты: mophie.com/patents.

Настоящее устройство соответствует требованиям, изложенным в части 15 Правил Федеральной комиссии по связи США (FCC) и в Общих правилах эксплуатации радиочастотного оборудования. При работе устройства должны соблюдаться два следующих условия: (1) данное устройство не должно создавать вредных помех; (2) данное устройство должно выдерживать любые внешние помехи, включая помехи, которые могут привести к неправильной работе устройства.

ПРИМЕЧАНИЕ: данное оборудование прошло испытания и признано соответствующим установленным предельным значениям для цифровых устройств класса В, описанным в части 15 Правил Федеральной комиссии по связи США (FCC). Данные ограничения предназначены для обеспечения приемлемой защиты от помех при установке и использовании зарядного устройства в жилых помещениях. Данное устройство генерирует, использует и излучает радиочастотную энергию и при установке и эксплуатации с нарушением инструкций может создавать помехи для радиосвязи. Однако в отдельных случаях помехи могут возникнуть и при правильном использовании устройства.

Если данный прибор создает помехи для приема радио- или телевизионных сигналов, что можно определить путем включения и выключения прибора, пользователю следует устранить помехи одним из перечисленных ниже способов:

- Изменить ориентацию или местоположение приемной антенны.
- Увеличить расстояние между прибором и приемником.
- Подключить прибор к электрической розетке в цепи, отличной от той, к которой подключен приемник.

- Обратиться за помощью к продавцу прибора или опытному специалисту по теле- и радиотехнике.

ПРЕДОСТЕРЕЖЕНИЕ! С целью обеспечения соответствия ограничениям на цифровые устройства класса В (согласно части 15 правил Федеральной комиссии по связи США (FCC)) данное устройство должно использоваться с сертифицированным периферийным оборудованием и экранированными кабелями. Все внешнее оборудование должно быть защищено и заземлено. Применение неодобренного внешнего оборудования или неэкранированных кабелей может создавать помехи для приема радиосигналов.

МОДИФИКАЦИЯ: Внесение любых изменений или модификаций в данное устройство может привести к аннулированию гарантии на него.

Hoş geldiniz

Samsung Galaxy Note8 için üretilmiş, **charge force** kablosuz güç özellikli mophie **juice pack** bataryalı kılıfı satın aldığınız için teşekkür ederiz. **juice pack** kılıfınız telefonunuzu darbelere karşı etkin şekilde korumanın yanı sıra güç çıkışı bulmanıza gerek kalmadan, telefonunuza gün boyunca ihtiyacı olan gücü sağlar. **charge force** kablosuz güç sayesinde **juice pack** kılıfınızı ve telefonunuzu şarj etmek hiç bu kadar kolay olmamıştı. Tek yapmanız gereken **juice pack** kılıfı herhangi bir mophie **charge force** kablosuz şarj aygıtına veya neredeyse tüm diğer kablosuz şarj teknolojili aygıtlardan birine yerleştirmek.

Kutu içeriği

- Samsung Galaxy Note8 için üretilmiş mophie **juice pack** bataryalı kılıf
- Hızlı Başlangıç Kılavuzu

Özellikler

Sert kılıfıyla tam koruma sunan, rahat ve ergonomik tasarımlı mophie **juice pack** bataryalı kılıfınız lityum polimer bataryası sayesinde ihtiyaç duyduğunuz her an telefonunuzun şarjını saatlerce uzatır.

İşte **juice pack** kılıfınızın harika özelliklerinden birkaçı:

- Kablosuz şarj — **juice pack** kılıfı neredeyse her çeşit kablosuz şarj ünitesine yerleştirerek hem telefonu hem de kılıfı hemen şarj etmeye başlayabilirsiniz.
- **juice pack** kılıf eviniz, masanız ve arabanız için mophie **charge force** telefon tutucular ve tüm Qi uyumlu kablosuz şarj aygıtları ile uyumludur. (mophie **charge force** ürünlerini görmek için buraya tıklayın.)
- (Okumaya hazır mısınız?) Galaxy Note8 için geliştirilen ergonomik, sağlam, darbelere dayanıklı koruyucu kılıf ve batarya bir arada.
- Yüksek darbe koruması — telefonunuzu düşme ve sert çarpmalara karşı korumak üzere tasarlanmıştır.
- Durum düğmesine sadece 3 saniye basılı tutarak telefonunuzu dilediğiniz an şarj edebilirsiniz. Ancak bekleme modundayken dahi telefonunuz darbelere karşı etkin koruma altındadır.
- **Priority+** kablosuz şarj özelliği, **juice pack** kılıf şarj olmaya başlamadan önce ilk olarak telefonunuza güç sağlar.
- Dâhilî dört ışıklı LED durum göstergesiyle batarya gücünü kolaylıkla takip edebilirsiniz. Şarj durumunu ve mevcut batarya ömrünü izleyebilirsiniz. Bunu yola çıkmadan önce kontrol etmenizi öneririz!

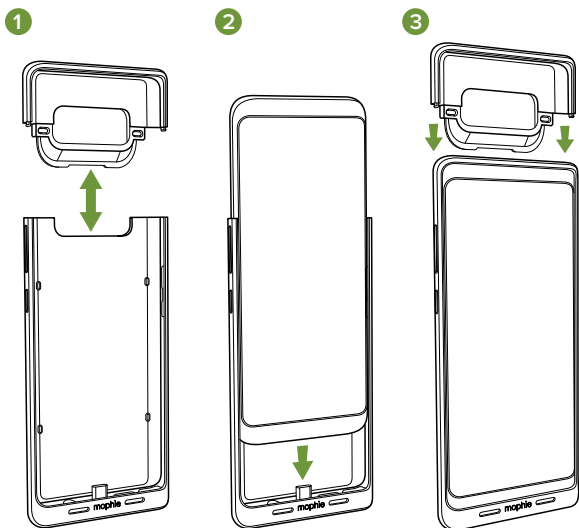
- 500'den fazla tam döngü ile şarj edilebilir. Kılıfımız son derece dayanıklıdır; böylece daha uzun süreyle, daha fazlasını yapabilirsiniz.
- Entegre kısa devre, aşırı yükleme ve sıcaklığa karşı koruma ile kılıfınızı güvenle şarj edebilirsiniz. Güvenlik önceliğimizdir!

Uyum

- Galaxy Note8 için geliştirilen mophie **juice pack** bataryalı kılıf sadece Samsung Galaxy Note8 akıllı telefon ile kullanılmak üzere tasarlanmıştır. Lütfen diğer aygıtlarla kullanmayın.
- Galaxy Note8 için üretilmiş mophie **juice pack** bataryalı kılıflar, tüm mophie **charge force** şarj aygıtlarından veya Qi uyumlu tüm kablosuz şarj aygıtlarından kablosuz şarj olur ve ayrıca kahve dükkânlarında, hava yolu uçuşlarında, kablosuz şarj özellikli mobilya ürünlerinde ve kablosuz şarjı destekleyen taşıtlarda kullanılanlar gibi diğer kablosuz şarj teknolojileri ile de uyumludur.

Juice pack kılıfınızın takılması

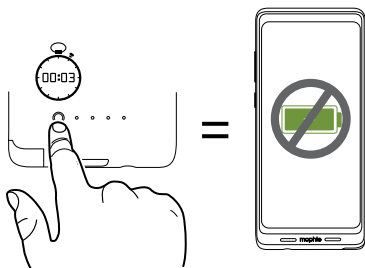
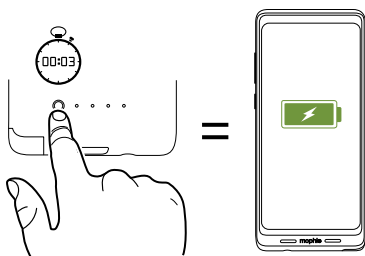
1. **juice pack** kılıfı parçalarına ayırın.
2. Galaxy Note8 telefonunuzu USB-C portu, **juice pack** kılıfın USB-C konektörüne tam olarak geçecek şekilde kılıfın altına kadar kaydırın.
3. **juice pack** kılıfın üst kısmını telefonunuzun açıkta kalan üst kısmına takarak telefonunuzun kılıfın alt kısmına tam olarak geçmesini sağlayın.



juice pack kilif ile telefonunuzun şarj edilmesi

ÖNEMLİ: juice pack kılıfınızı ilk kez kullanmadan önce tamamen şarj edin (şarj durum düğmesine bastığınızda 4 LED de yanmalıdır).

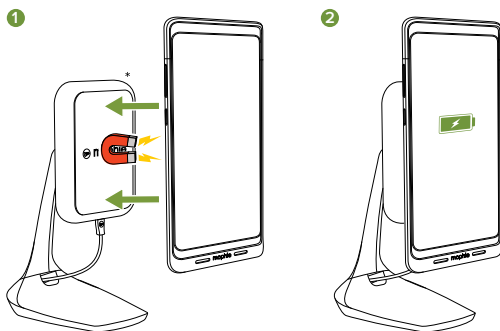
Telefonunuzu şarj etmeye başlamak için durum düğmesine 3 saniye basılı tutun. Şarj işlemini sonlandırmak için durum düğmesine tekrar 3 saniye basılı tutun.



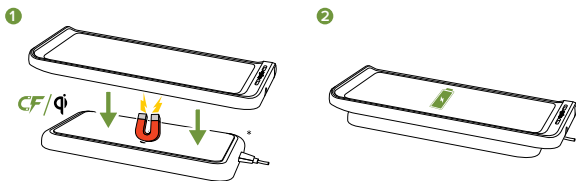
juice pack kılıfınızın şarj edilmesi (kablosuz)

juice pack kılıfınız mophie **charge force** telefon tutucular ve bütün Qi uyumlu kablosuz şarj aygıtlarından ve birçok marka kablosuz şarj ünitesi ile kablosuz şarj edilebilir. Ayrıca kahve dükkânlarında, hava yolu uçuşlarında, kablosuz şarj özellikli mobilya ürünlerinde ve kablosuz şarjı destekleyen taşıtlarda kullanılanlar gibi diğer kablosuz şarj teknolojileri ile de uyumludur.

1. **juice pack** kılıfı, mophie **charge force** telefon tutucuya veya bir kablosuz şarj ünitesine yerleştirin.
2. Şarj ünitesinin talimatlarını takip edin ve **juice pack** kılıfın şarj ünitesinin ortasına yerleştirildiğinden emin olun. (**juice pack** kılıf, mophie **charge force** telefon tutucu ile şarj edilirken sorunsuz şarj için kendi konumunu otomatik olarak ayarlar.)



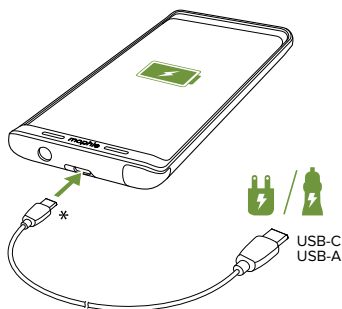
*mophie charge force mount ve wireless charging base dahil değil



*mophie charge force mount ve wireless charging base dahil değil

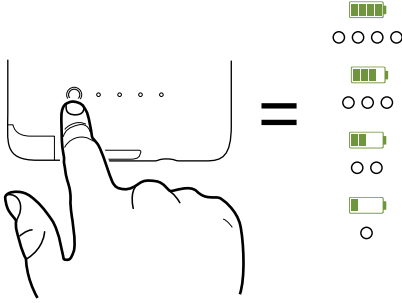
juice pack kılıfınızın şarj edilmesi (kablolu)

juice pack kılıfınızı, Galaxy Note8 telefonunuz ile birlikte verilen kablo aracılığıyla telefonunuz ile birlikte verilen duvar adaptörüne veya bir araba şarj aygıtına bağlayarak şarj edebilirsiniz. Bu sayede kılıf ve telefon, adaptör veya şarj aygıtından mümkün olan en hızlı şekilde şarj olacaktır.



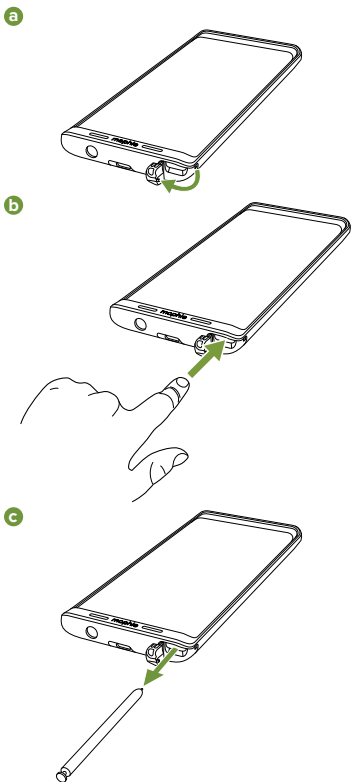
*Kablo dahil değil

juice pack kılıfınızın durum düğmesine bastığınızda durum LED'leri şarj düzeyini gösterir. Dört LED, kılıfın tamamen şarj olduğu, bir LED ise neredeyse boş olduğu anlamına gelir. Bunu yola çıkmadan önce kontrol etmenizi öneririz!



Galaxy Note8 S Pen'e erişim

Galaxy Note8 S Pen'e erişmek için **juice pack** kılıfın köşesindeki kapağı açıp S Pen'in ucuna bastırın ve kaydırarak dışarı çekin.



juice pack bataryalı kılıfınızın bakımı

- **juice pack** kılıfınızı nem ve aşındırıcı materyallerden uzakta, kuru bir yerde muhafaza edin.
- **juice pack** kılıfınızı sert kimyasallar, sabunlar veya deterjanlarla temizlemeyin. Suyla nemlendirilmiş yumuşak bir bezle silinmesi yeterlidir.
- Kılıfınızın USB portunda hav veya başka birikintilerin olmadığından emin olun. Düzenli aralıklarla basınçlı havalı bir ürün kullanarak portların temiz olduğundan emin olun.
- Kullanmadığınız zamanlarda **juice pack** kılıfınızı üç ayda bir şarj edin. Bataryalı kılıfı uzun süre kullanmayı düşünmüyorsanız bir saat şarj ettikten sonra saklayın.

Garanti

mophie olarak, mümkün olan en kaliteli ürünleri yapmayı taahhüt ediyoruz. Bunu desteklemek amacıyla, bu ürün satın alınmasını izleyen 2 yıl boyunca garantilidir. Bu garanti, sahip olabileceğiniz yasal hakları etkilemez. Alım makbuzunun bir suretini satın alma kanıtı olarak saklayın. Ürününüzü mophie.com adresinde etkinleştirmeyi unutmayın. Ürününüzü kaydetmemek ve/veya alım kanıtı ibraz edememek garantiyi hükümsüz kılabilir.

İstisnalar & sınırlamalar

Özellikle belirtilen sınırlı sorumluluk ya da geçerli yasayla kısıtlanan veya yasaklananlar hariç olmak

üzere, mophie kalite ve ticarete elverişlilik veya belirli bir amaç için uygunluk da dahil olmak üzere, sarahaten ya da ima yoluyla belirtilmiş hiçbir garanti ya da teminatı kabul etmez ve siz mophie'nin herhangi bir mophie ürünü üzerinde herhangi bir garanti ihlalden kaynaklanacak her türlü özel, tesadüfi, dolaylı, cezai veya netice kabilinden doğan hasarlarla ilgili hiçbir sorumluluk kabul etmeyeceğini açıkça kabul edersiniz. Yukarıdaki sorumluluk reddine ilave olarak ve bunların genelliğini sınırlamaksızın, işbu sınırlı sorumluluk hiçbir koşulda mophie ürününün içinde veya dışındaki hiçbir elektronik cihazın ya da kişisel mülkiyetin değiştirilmesini ya da maliyetini kapsamaz.

Müşteri hizmetleri

Telefon: 1-888-8mophie

Uluslararası: +1 (269) 743-1340








Web: www.mophie.com/cs

Uyarı

Bu ürünü kullanmadan önce bütün talimat ve uyarıları okuyun. Bu ürünün uygunsuz kullanımı üründe, mophie LLC'nin ("Üretici") değil, sizin ("Alıcı") sorumlu olacağınız hasara, aşırı ısıya, zehirli dumanlara, yangın ya da patlamaya neden olabilir.

UYARI! Bu ürün mıknatıs içerir. Diğer elektrikli cihazlarla parazit riskini azaltmak için kalp piliniz veya implante edilmiş başka bir cihazınız varsa bu

ürünü kullanmadan önce doktorunuza ve/veya cihaz üreticinize danışın.

-  Bataryanızı ilk kez **juice pack** kullanmadan önce tamamen şarj eden (şarj durum düğmesine bastığınızda 4 durum LED'i de yanmalıdır).
-  Telefonunuzu **juice pack** kılıfa taktıktan sonra parmak izi sensörünü yeniden programlamanızı öneririz.
-  Cihazı yoğun güneş ışınının veya başka ısı kaynaklarının neden olduğu ısı dahil, yüksek ısı bir ortamda muhafaza etmeyin. Cihazı ateşe ya da aşırı sıcak ortamlara koymayın.
-  Cihazı yüksekte düşmeye, çarpmalara, aşınmalara ve diğer darbelere karşı koruyun. Cihaz üzerinde herhangi bir nedenden kaynaklanan vuruş, delik, yırtık, şekil bozukluğu ya da aşınma gibi hasar varsa kullanmayı bırakın. Üreticiye başvurun veya yerel bir pil geri dönüşüm merkezinde uygun biçimde imha edin.
-  Bu cihazı sökmeyin, herhangi bir şekilde yeni kullanım amacına uyarlamaya ya da tadil etmeye kalkışmayın.
-  Aygıtı şarj etmenin çeşitli yollarıyla ilgili sorular veya talimatlar için bu hızlı başlangıç kılavuzuna bakın.
-  Bu cihazın herhangi bir parçasını değiştirmeye çalışmayın.

- X-3 Alıcı bu cihazın reşit olmayan bir kişi tarafından kullanılmasını amaçlıyorsa, ürünü satın alan yetişkin, reşit olmayan kişiye kullanımdan önce ayrıntılı bilgi verip uyarıda bulunmayı kabul eder. Bunun yerine getirilmemesinden alıcı sorumludur ve alıcı Üreticinin reşit olmayan bir kişinin tüm kasıtsız/uygunsuz kullanımından doğacak zararlarını tazmin etmeyi kabul eder.
- X-3 Tüm ürünler kapsamlı bir kalite güvence kontrolünden geçirilmiştir. Cihazınızın aşırı sıcak olduğu, koku çıkardığı, şeklinin bozulduğu, aşındığı, kesik olduğu, normal olmayan bir işlev gerçekleştirdiği ya da sergilediği kanıdaysanız, derhal kullanmayı bırakıp Üreticiyle temasa geçin.
- X-3 Pilleri hiçbir zaman çöpe atmayın. Pillerin çöpe atılması devlet ve eyalet yasa ve düzenlemelerine göre yasaya aykırıdır. Kullanılmış pilleri her zaman yerel pil geri kazanma merkezimize götürün.

Yasal

Bu ürün sadece uygun cihazlarla birlikte kullanılmak üzere üretilmiştir. Bu ürünün belirli cihazınızla uyumlu olup olmadığını belirlemek için lütfen cihazın ambalajını okuyun. Üretici, bu ürünün herhangi bir cihazda kullanılmasından kaynaklanacak hiçbir hasardan sorumlu tutulamaz.

Bu ürünün, tasarlandığı amaca uygun cihaz dışında herhangi bir cihaz ya da aksesuarla kasıtlı veya kasıtsız kullanılmasının ya da yanlış kullanılmasının sizde ya da herhangi bir üçüncü tarafta doğuracağı herhangi bir zarar için üretici size veya herhangi bir üçüncü tarafa karşı hiçbir şekilde sorumlu tutulamaz. Üretici, ürünün yukarıda belirtildiği gibi uygunsuz kullanımının sizde veya herhangi bir üçüncü tarafta doğuracağı hasardan sorumlu tutulamaz. Ürünün amaçlanmamış bir cihazla kullanılmasından sorumlu olmanız ve bu kullanımdan hasar doğması halinde, Üreticiyi üçüncü taraf(lar)ın karşılaştacağı zararlar konusunda tazmin etmeyi kabul ediyorsunuz.

mophie, juice pack, charge force, Stay Powerful, mophie loves you, beş halka tasarımı ve mophie logosu, mophie, Inc. şirketinin ticari markalarıdır. Samsung ve Galaxy Note, Samsung Electronics Co., Ltd. şirketinin ticari markalarıdır. "Designed for Samsung", bir elektronik aksesuarın özellikle bir Samsung cep telefonuna bağlanmak üzere tasarlandığı ve geliştiricisi tarafından Samsung performans standartlarına uygunluğunun onaylandığı anlamına gelmektedir. Samsung, bu cihazın çalışmasından ya da güvenlikle ilgili veya düzenleyici standartlara uygunluğundan sorumlu değildir. 'Qi' sembolü, Wireless Power Consortium'um (Kablosuz Güç Konsorsiyumu) ticari markasıdır. Tüm hakları saklıdır. Patentler: mophie.com/patents.

Bu cihaz, FCC Kuralları Bölüm 15 ve IC Kuralları RSS-Gen Bölümüne uygundur. Kullanımı bu iki koşula bağlıdır: (1) Bu cihaz zararlı parazite neden olmamalıdır ve (2) bu cihaz istenmeyen işleve neden olacak parazit de dahil, her türlü parazit alışıını kabul etmelidir.

NOT: Bu cihaz FCC Kuralları 15. bölüm uyarınca test edilmiş ve B Sınıfı dijital cihazların sınırlarına uygun olduğu belirlenmiştir. Bu sınırlamalar konut olarak kullanılan bir binadaki zararlı parazitlere karşı uygun bir koruma sağlanması amacıyla belirlenmiştir. Bu cihaz radyo frekans enerjisi oluşturur, kullanır ve yayabilir, talimatlara uygun kurulmadığında ya da kullanılmadığında radyo iletişimde zararlı parazite neden olabilir. Ne var ki, belirli bir kurulumda parazit olmayacağı garanti edilemez.

Bu cihaz radyo veya televizyon sinyal alımlarında zararlı parazitlere neden oluyorsa bu durum cihaz açılıp kapandığında belirlenebilir ve kullanıcının aşağıdaki önlemlerden biri veya birkaçını kullanarak paraziti düzeltmesi beklenir:

- Alıcı anteni yeniden yönlendirin ya da yerini değiştirin.
- Ekipman ve alıcı arasındaki mesafeyi artırın.
- Ekipmanı alıcının bağlı olduğu şebekeden farklı bir şebekedeki prize bağlayın.

- Yardım için bayiye ya da deneyimli bir teknisyene başvurun.

UYARI: Federal Haberleşme Mevzuatı'nın 15. bölümündeki B Sınıfı dijital cihaz sınırlarına uymak için, bu cihazın onaylı çevre birimleri ve zırlı kablolarla kullanılması zorunludur. Tüm çevre birimlerinin zırlı ve topraklı olması gerekir. Onaysız çevre birimleri ve zırsız kablolarla kullanmak radyo ve sinyalde parazite neden olabilir.

TADİLAT: Bu cihaz üzerinde yapılacak herhangi bir değişiklik ya da tadilat garantiyi hükümsüz kılabilir.

ようこそ

この度は、Samsung Galaxy Note8用、**charge force** ワイヤレス電源搭載 **mophie juice pack** バッテリーケースをお買い求めいただき、ありがとうございます。 **juice pack** ケースは耐衝撃性に優れ、1日中外出するのに十分な充電が可能のため電源コンセントを探す必要はありません。 **charge force** ワイヤレス電源を使うと、**juice pack** ケースとスマートフォンに簡単に充電できます。 **juice pack** ケースを **mophie charge force** ワイヤレス充電器に置くだけで充電でき、その他のほとんどのワイヤレス充電システムにも対応しています。

パッケージの内容

- Samsung Galaxy Note8用 **mophie juice pack** バッテリーケース
- クイックスタートガイド

特長

mophie juice pack バッテリーケースのリチウムポリマーバッテリーからスマートフォンに、必要なときいつでも数時間分の電力が供給されます。また、快適な人間工学に基づくデザインが採用され、ハードシェルケースで完全に保護します。

juice pack がいかに素晴らしいか、その理由をいくつかご説明します。

- ワイヤレス充電—**juice pack**ケースをワイヤレス充電ベースの上に置くだけで、すぐにスマートフォンとケースの充電が始まります。
- **juice pack**ケースは、自宅やデスク、車内で使用できるすべての**mophie charge force**マウントと、Qi対応ワイヤレス充電器に対応しています（**mophie charge force**製品を確認するには、[ここ](#)をクリックしてください）。
- （一呼吸する）人間工学に基づいたぴったりにフィットするデザインを採用し、優れた耐衝撃性を備え、Galaxy Note8専用ケースとバッテリーが1つになっています。
- 耐衝撃性に優れ、落下の衝撃から守ります。
- ステータスボタンを3秒間押すと、必要なときにいつでもスマートフォンを充電できます。また、スタンバイモードでも耐衝撃性に優れた保護ケースとしてスマートフォンを守ります。
- **Priority+**ワイヤレス充電により、**juice pack**ケースの充電を開始する前に、まずスマートフォンに充電します。
- LED光源4つを備えたステータスインジケータで、電池残量を一目で確認。充電ステータスや現在の充電率を把握できます。お出かけ前にチェックが重要！
- 500回以上のフル周期の充電が可能。当社のケースは耐久性に優れており、より長くご愛用いただけます。

- ショートや過充電、温度に対する保護機能が組み込まれており、安心して充電できます。安全第一です！

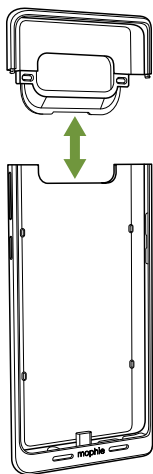
互換性

- Galaxy Note8用mophie **juice pack**バッテリーケースは、Samsung Galaxy Note8スマートフォン専用に設計されています。その他のデバイスには使用しないでください。
- Galaxy Note8用mophie **juice pack**バッテリーケースは、あらゆるmophie **charge force**充電器やQi対応ワイヤレス充電器からワイヤレスで充電できます。また、カフェや航空機内、ワイヤレス充電機能を備えた家具製品、ワイヤレス充電対応車両などで使用されるその他のワイヤレス充電テクノロジーにも対応しています。

juice packケースの取り付け

1. juice packケース部分を外します。
2. juice packケースのUSB-CコネクタがGalaxy Note8スマートフォンのUSB-Cポートに完全に差し込まれるように、juice packケースの下部までスマートフォンを差し込みます。
3. juice packケースの上部をスマートフォンの露出した上部に差し込み、パチンと音がするまでケースの下部に押し込みます。

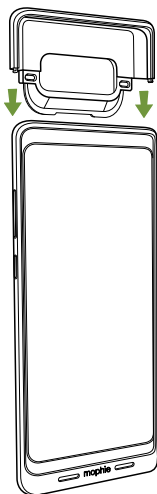
1



2



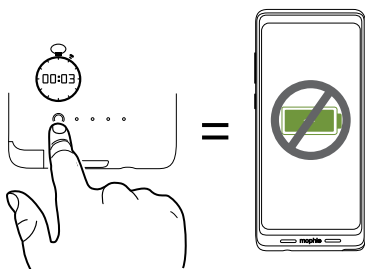
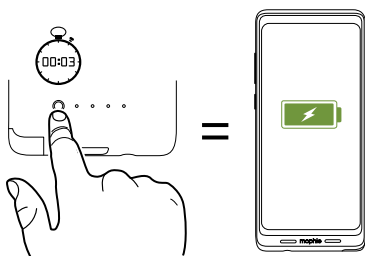
3



juice packケースを使用したスマートフォンの充電

重要: juice packケースを初めて使用する場合は、充電を完了(充電ステータスボタンを押すと4つのLEDがすべて点灯)してから使用してください。

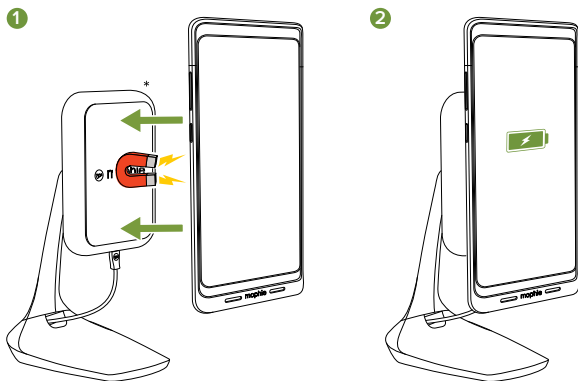
スマートフォンの充電を開始するには、ステータスボタンを3秒間押します。スマートフォンの充電を停止するには、ステータスボタンを再び3秒間押します。



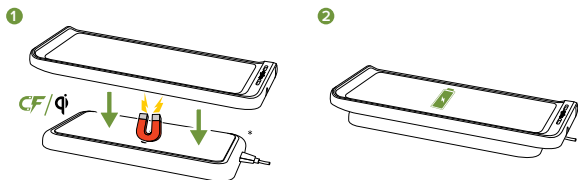
juice packケースの充電 (ワイヤレス)

juice packケースはmophie charge forceマウントとすべてのQi対応ワイヤレス充電器からワイヤレスで充電できます。また、ほとんどのブランドのワイヤレス充電ベースでワイヤレス充電が可能です。さらに、カフェや航空機内、ワイヤレス充電機能を備えた家具製品、ワイヤレス充電対応車両などで使用されるその他のワイヤレス充電システムにも対応しています。

1. juice packケースをmophie charge forceマウントまたはワイヤレス充電ベースの上に置きます。
2. 充電ベースの説明書に従い、juice packケースが充電ベースの中央にあることを確認してください (mophie charge forceマウントで充電する際は、juice packケースが正しく充電できる位置に自然に収まります)。



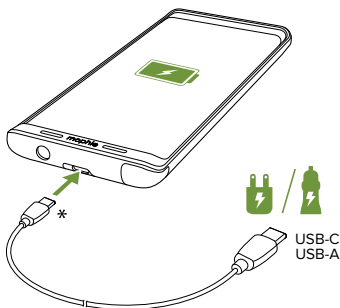
*mophie charge force mount そして wireless charging base 含まれていない



*mophie charge force mount そして wireless charging base 含まれていない

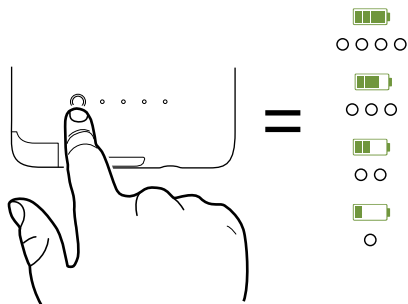
juice packケースの充電 (有線)

Galaxy Note8スマートフォンに付属のケーブルを使用し、スマートフォンに付属の電源アダプターや車載充電器に接続して、juice packケースを充電します。この場合、そのアダプターや充電器で可能な最短時間でケースとスマートフォンを充電できます。



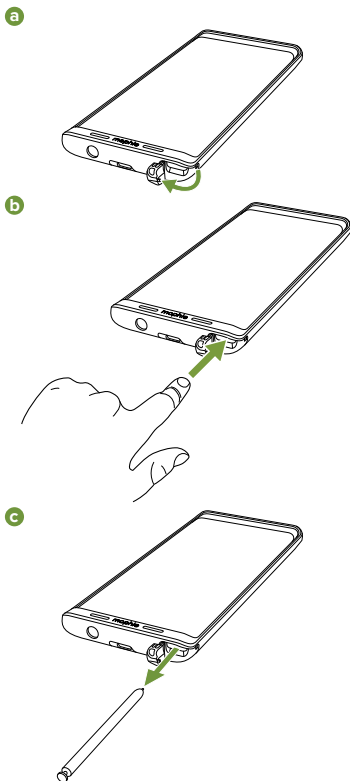
*ケーブルは含まれていません

juicepackケースのステータスボタンを短く押すと、ステータスLEDで充電レベルが表示されます。LEDが4つ点灯していればケースの充電が完了したことを示し、LEDが1つしか点灯していない場合はまだ空に近い状態です。お出かけ前にチェックが重要！



Galaxy Note8 Sペンの使用

Galaxy Note8 Sペンを使用するには、juice packケースの角にあるキャップを開き、Sペンの端を押してスライドして取り出します。



juice packバッテリーケースのお手入れ

- **juice pack**ケースは濡らさないでください。湿気や腐食性物質を避けるようにしてください。
- **juice pack**ケースのお手入れには、強い薬品、せっけん、または洗剤を使用しないでください。ケースは水で湿らせた柔らかい布で拭いてください。
- ケースのUSBポートに糸くずやゴミが付かないようにしてください。エアダスターなどを定期的に使用して、ポートの開口部を掃除してください。
- **juice pack**ケースを使用しない間は、3か月に1回充電してください。長期間使用しない場合は、まず1時間充電してください。

保証

mophieでは、最高品質の製品作りに専念しています。この裏付けとして、本製品には購入日から2年間の保証が付いています。この保証は、お客様に付与される法的権利に影響を及ぼすことはありません。購入証明として、購入時の領収書を保管してください。必ずmophie.comで製品を登録してください。製品を登録していない場合や購入証明書を提示できない場合は、保証が無効になることがあります。

例外および制限

明示的に記載されている限定保証、もしくは適用法により制限または禁止されている場合を除き、mophieは、明示あるいは黙示を問わず、品質、商

品性、特定目的への適合性の保証を含むその他のいかなる保証についても明確に否認します。また、お客様は、mophie製品に関するいかなる保証不履行に起因する特別、偶発的、間接的、懲罰的、派生的な損害についても、mophieが責任を負わないことに明確に同意したものとします。前述の否認に関する普遍性に加え、この普遍性を制限することなく、本限定保証では、いかなる場合も、mophie製品内部・外部の電子機器または個人財産を交換したり、その代金を補償したりすることはありません。

カスタマーセンター

電話：1-888-8mophie

国際電話：+1 (269) 743-1340

Web：www.mophie.com/cs

警告

この製品を使用する前にすべての使用説明書と注意事項をお読みください。この製品を不適切に使用すると、製品の破損、過度の熱、有毒ガス、引火や爆発の原因になることがあります。お客様（以後「購入者」）が被害を被っても、mophie, LLC（以後「当メーカー」）は損害賠償の責任を負いません。

警告! 本製品には磁石が内蔵されています。ペースメーカーまたはその他の埋め込み型電気機器を使用している方は、他の電気機器との干渉リスクを避けるため、本製品を使用する前に医師やデバイスメーカーに相談してください

- ✖ 初めて **juice pack** バッテリーを使用するときは、使用前にフル充電してください（充電ステータスボタンを押すと、4つのステータスLEDがすべて点灯します）。
- ✖ **juice pack** ケースにスマートフォンを取り付けた後で、スマートフォンの指紋センサーを設定し直すことをお勧めします。
- ✖ 強烈な日差しによる熱など、高温環境下でデバイスを保管しないでください。火のそばや高温な環境にデバイスを置かないでください。
- ✖ 本デバイスに激しい落下、衝撃、擦り傷またはその他の衝撃が生じないように注意してください。なんらかの原因によるへこみ、刺し傷、破れ、変形、腐食など、デバイスに損傷がある場合は、使用を中止してください。メーカーにお問い合わせになるか、最寄りのバッテリーリサイクルセンターで適切な方法で処分してください。
- ✖ どのような方法でも、このデバイスを分解したり、別の目的で使用したり、改造したりしないでください。
- ✖ 本製品の充電方法についての詳細やご質問に関しては、このクイックスタートガイド内の図をご参照ください。
- ✖ 本デバイスの部品は一切交換しないでください。
- ✖ 本デバイスをご購入者が未成年者に使用させる場合は、購入された成人の方は、未成年者が使用する前に詳細な説明や警告をすることに同意するものとします。これを怠った場合、購入者ご自身の責任となり、購入者は、未成年者

による意図しない使用/誤用に対して当メーカーを免責することに同意するものとします。

- ☛ すべての製品は、徹底した品質保証検査を行っています。お使いのデバイスに、過度の発熱、異臭、変形、摩耗、切れ目、異常な症状が発生した場合は、直ちに製品の使用を完全に止め、当メーカーにお問い合わせください。
- ☛ バッテリーをごみとして廃棄しないでください。バッテリーをごみとして廃棄する行為は、州政府および連邦政府の環境関連の法規制に違反します。使用済みのバッテリーは、お近くのバッテリーリサイクルセンターへ持ち込んでください。

法的記載

この製品は、適切なデバイスと組み合わせて使用するよう設計されています。お使いのデバイスのパッケージを参照して、この製品とお使いのデバイスに互換性があるかどうかを判断してください。当メーカーは、本製品の使用によって生じるいかなるデバイスへの損害に対しても責任を負いません。

当メーカーはいかなる場合も、この製品と互換性がある適切なデバイス以外のデバイスやアクセサリとの併用については、この製品の意図した使用または意図しない使用、あるいは誤用の結果として、購入者または第三者が被る可能性があるいかなる損害についても、購入者または第三者に対して責任を負いません。当メーカーは、上記で概説したように、本製品の誤用の結果として、購入者または第三者が被る可能性があるい

かなる損害についても責任を負いません。想定していないデバイスでの本製品の使用、およびそのような使用の結果として生じた損害の責任が購入者にある場合は、第三者に生じるいかなる損害についても当メーカーを免責することに同意するものとします。

mophie、juice pack、charge force、Stay Powerful、mophie loves you、5つの円のデザイン、およびmophieのロゴは、mophie, Inc.の商標です。SamsungおよびGalaxy Noteは、Samsung Electronics Co., Ltd.の商標です。「Made for Samsung」とは、電子アクセサリが特にSamsungの携帯電話との接続用に設計されており、Samsungが定める性能基準を満たしていることを開発者が保証していることを意味します。Samsungは、本デバイスの操作と、デバイスの安全性遵守および規制基準遵守について責任を負いません。「Qi」記号は、Wireless Power Consortiumの商標です。 All rights reserved. (無断複写・転載を禁じます。) 特許：mophie.com/patents

本デバイスは、FCC規則パート15およびIC規則RSS-Genに準拠しています。操作は次の2つの条件が前提になります。(1) 本デバイスは有害な干渉を発生させない。(2) 本デバイスは、望ましくない動作を引き起こす可能性のある干渉をはじめ、受信したすべての干渉を受け入れなければならない。

注意：本装置はテストの結果、FCC規則パート15に従い、クラスBデジタルデバイスの規制に準拠しているこ

とが確認されています。これらの規制は、住宅での取り付けにおいて、有害な干渉から適正に保護することを目的としています。本装置は、無線周波エネルギーを発生し、使用し、放射する可能性があり、指示に従った設置と使用を行っていない場合は、無線通信に有害な干渉を起こすことがあります。ただし、特定の設置条件で干渉が発生しないという保証はありません。

本装置の電源のオン/オフ操作によって、本装置がラジオやテレビの受信に有害な干渉を起こすことが判明した場合は、次のいずれかの手段で干渉の修正を試みてください。

- 受信アンテナの向きまたは位置を変える。
- 装置と受信機の距離を離す。
- 受信機が接続されている回路とは別の回路のコンセントに装置を接続する。
- 販売店または経験豊富な技術者に相談する。

注意：FCC規則パート15に基づきクラスBデジタルデバイスの規制に準拠するためには、本デバイスでは認証された周辺機器および遮蔽ケーブルを使用する必要があります。すべての周辺機器は遮蔽し、接地する必要があります。保証されていない周辺装置や遮蔽されていないケーブルを使って操作を行うと、無線通信や受信に干渉を起こすことがあります。

改造：このデバイスに改良または改造を加えると保証が無効になる場合があります。

KO

인사말

Samsung Galaxy Note8용으로 제작된, **charge force** 무선 전력 기능의 **mophie juice pack** 배터리 케이스를 구입해 주셔서 감사합니다. 이 juice pack 케이스는 휴대폰을 큰 충격으로부터 보호해주고 전원 콘센트를 찾을 필요 없이 하루 종일 이동하면서 사용하기에 충분한 전원을 공급합니다. **charge force** 무선 전력 공급 기능으로 **juice pack** 케이스와 휴대폰의 재충전이 아주 쉬워졌습니다. 모든 **mophie charge force** 무선 충전기와 거의 모든 일반 무선 충전기에 간단히 **juice pack** 케이스를 올려 놓기만 하면 됩니다.

패키지 포함 내용

- Samsung Galaxy Note8용 **mophie juice pack** 배터리 케이스
- 빠른 시작 가이드

특징

mophie juice pack 배터리 케이스의 리튬 폴리머 배터리는 필요할 때마다 수 시간을 사용할 수 있는 추가 배터리 수명을 추가로 제공하며, 하드셀 케이스의 편안한 인체 공학적 설계와 완벽한 보호 기능을 제공합니다.

다음은 **juice pack** 케이스가 중요한 몇 가지 이유입니다.

- 무선충전—어떤무선충전받침이든대부분위에 간단히 **juice pack** 케이스를 올려 놓기만 하면 휴대폰과 케이스 재충전이 바로 시작됩니다.
- **juice pack** 케이스는 가정용, 탁상용, 차량용의 모든 **mophie charge force** 장착부, 모든 Qi 호환 무선 충전기와 호환됩니다. (**mophie charge force** 제품을 보려면 [여기](#) 를 클릭해 주십시오.)
- 인체 공학적이고 꼭 맞으며 완벽한 보호를 제공하는 충격방지 케이스와 일체형 배터리는 Galaxy Note8용으로 만들어졌습니다.
- 고충격으로부터 보호 — 놓치거나 심하게 떨어뜨리는 경우 보호 기능을 하도록 제작되었습니다.
- 필요할 때마다 상태 버튼을 3초간 누르면 전화기를 충전할 수 있습니다. 그러나 대기 모드에 있을 때도 휴대폰은 고충격으로부터 보호됩니다.
- **juice pack** 케이스가 재충전을 시작하기 전에 **Priority+** 무선 충전 기능이 전화기에 전원을 먼저 공급합니다.
- 네 칸의 LED 상태 표시등이 내장되어 배터리 전원을 한 눈에 보여 줍니다. 충전 상태와 현재 배터리 수명을 추적할 수 있습니다. 외출하기 전에 확인하세요!
- 100% 충전을 기준으로 500회 이상 충전할 수 있습니다. 본 케이스를 통해 오래 전원이 공급되므로 더 오랫동안 더 많은 일을 하실 수 있습니다.

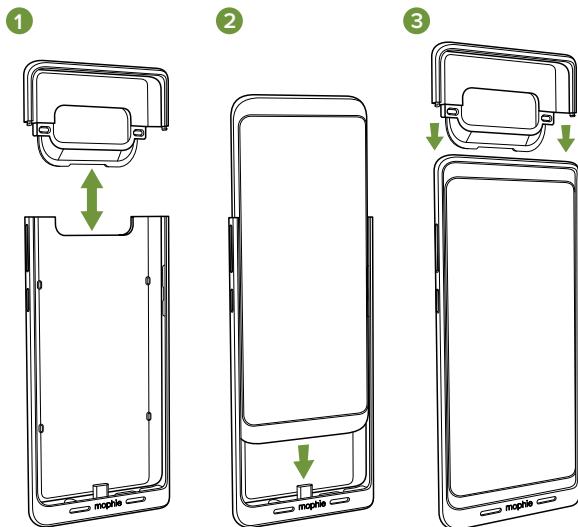
- 합선, 과충전, 과열 방지를 해주기 때문에 마음 놓고 충전할 수 있습니다. 안전을 먼저 생각합니다!

호환성

- Galaxy Note8용 mophie juice pack 배터리 케이스는 Samsung Galaxy Note8 스마트폰용으로만 사용할 수 있도록 설계되었습니다. 본 제품을 다른 장치와 함께 사용하려고 시도하지 마십시오.
- Galaxy Note8용 mophie juice pack 배터리 케이스는 모든 mophie charge force 충전기, Qi 호환 무선 충전기에서 무선으로 충전되며 커피 매장, 기내, 무선 충전 기능이 있는 가구와 무선 충전 기능을 지원하는 차량 같은 다른 무선 충전 기술과도 호환됩니다.

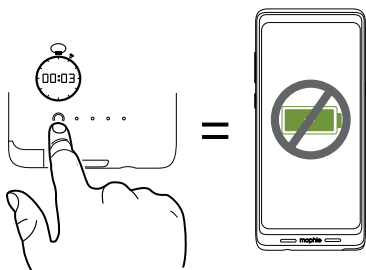
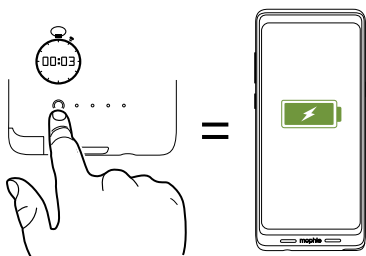
juice pack 케이스 설치

1. **juice pack** 케이스 섹션을 분리합니다.
2. 케이스의 USB-C 커넥터가 휴대폰의 USB-C 포트에 완전히 삽입되도록 Galaxy Note8 휴대폰을 **juice pack** 케이스 바닥 끝까지 밀어 넣습니다.
3. **juice pack** 케이스의 상단부를 휴대폰의 노출된 상단 위로 밀어 넣습니다. 그러면 케이스 하단부에 끼워집니다.



juice pack 케이스를 사용하여 휴대폰 충전
중요: 처음 **juice pack** 케이스를 사용하기 전에
완전히 충전(충전 상태 버튼을 누르면 4칸의 LED
가 모두 켜지는 상태)하십시오.

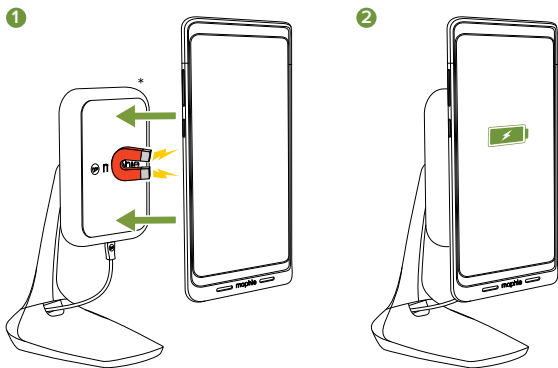
휴대폰 충전을 시작하려면 3초 동안 상태 버튼을
누릅니다. 휴대폰 충전을 중지하려면 3초 동안
상태 버튼을 다시 누릅니다.



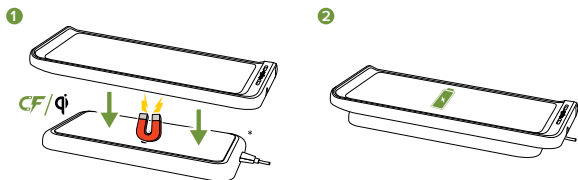
juice pack 케이스 충전(무선)

juice pack 케이스는 mophie charge force 장착부에서 무선 충전되며 모든 Qi 호환 무선 충전기와 작동되고 많은 브랜드의 무선 충전 받침에서 무선으로 충전됩니다. 또한 커피 매장, 항공기 기내, 무선 충전 기능이 있는 가구와 무선 충전 기능을 지원하는 차량 같은 다른 무선 충전 기술과도 호환됩니다.

1. juice pack 케이스를 mophie charge force 장착부 또는 무선 충전 받침에 기대어 놓으십시오.
2. 충전 받침의 사용법을 따르고 juice pack 케이스가 충전 받침 가운데에 놓이도록 하십시오. (mophie charge force 장착부에서 충전을 하는 경우 juice pack 케이스가 자동으로 정렬이 되어 완벽하게 충전됩니다.)



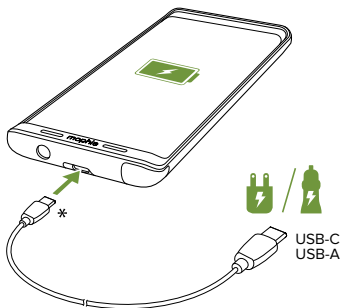
*mophie charge force mount 과 wireless charging base 포함되지



*mophie charge force mount 과 wireless charging base 포함되지

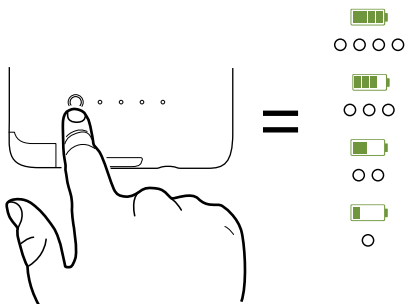
juice pack 케이스 충전(유선)

Galaxy Note8 휴대폰과 함께 제공된 케이블로 휴대폰 또는 차량 충전기에 포함된 벽면 어댑터에 연결하여 **juice pack** 케이스를 충전합니다. 그러면 케이스와 휴대폰을 어댑터 또는 충전기로부터 가장 빠른 속도로 충전할 수 있습니다.



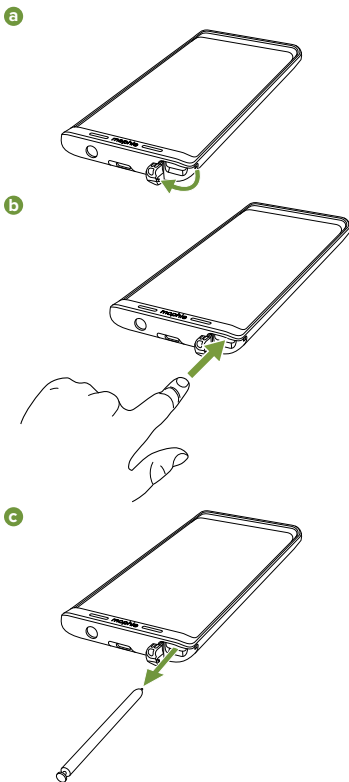
*케이블은 포함되어 있지 않습니다.

일시적으로 **juice pack** 케이스의 상태 버튼을 누르면 상태 LED가 충전 레벨을 표시합니다. 4칸의 LED는 케이스가 완전 충전된 상태를 나타내며, 1칸의 LED는 전력이 거의 비어 있음을 의미합니다. 외출하기 전에 확인하세요!



Galaxy Note8 S 펜 사용하기

Galaxy Note8 S 펜을 사용하려면 juice pack 케이스의 모서리에 있는 덮개를 열고 S 펜 끝을 눌러 해제하고 S 펜을 빼냅니다.



juice pack 배터리 케이스 관리하기

- **juice pack** 케이스를 건조한 상태로 유지하고 습기나 부식성 물질을 가까이에 두지 마십시오.
- **juice pack** 케이스를 강력한 화학물질, 비누 또는 세제로 세척하지 않도록 하십시오. 부드러운 천을 물에 적셔서 케이스를 닦으십시오.
- 케이스의 USB 포트가 섬유 먼지 등으로 오염되지 않게 하십시오. 압축 공기 캔을 정기적으로 사용하여 포트 입구를 깨끗하게 하십시오.
- 사용하지 않을 경우 3개월마다 **juice pack** 배터리를 재충전하십시오. 제품을 보관하시려면 1시간 동안 먼저 충전해 주십시오.

보증

mophie는 최고 품질의 제품을 만들기 위해 최선을 다하고 있습니다. 제품 지원을 위해 본 제품은 구매일로부터 2년 동안 보증됩니다. 이 보증은 귀하가 보유할 수도 있는 다른 법적 권리에 영향을 미치지 않습니다. 구입 영수증을 구입 증빙 자료로 보관하십시오. mophie.com에서 제품을 등록해야 합니다. 제품의 미등록 및/또는 구입 증빙 자료 미제공 시 보증 대상에서 제외될 수 있습니다.

예외 및 제한 사항

mophie는 명시된 제한 보증 또는 적용 법률에 의해 제약 또는 금지된 범위까지를 제외하고 품질, 상품성 또는 특정한 목적에 대한 적합성을

비롯해 명시적이거나 암묵적인 특정한 기타 모든 보증을 명백히 부인하고 사용자는 mophie가 어떠한 mophie 제품에서 어떠한 종류의 보증 위반으로 인한 특별한, 우발적, 간접적, 징벌적 또는 결과적 손해에 대해 책임을 지지 않는다는 데 명백히 동의합니다. 전술한 책임 거부에 대한 일반성에 더하여, 그리고 이를 제한함 없이 본 제한 보증은 어떠한 경우에도 mophie 제품 내, 외부의 전자장치나 개인 재산의 교체나 비용을 보상하지 않습니다

고객 서비스

전화: 1-888-8mophie

해외: +1 (269) 743-1340

웹: www.mophie.com/cs

경고

본 제품을 사용하기 전에 모든 지침과 경고를 읽어 보시기 바랍니다. 제품을 부적절하게 사용하면 제품 손상, 발열, 유독 가스, 화재 또는 폭발이 발생할 수 있으며, 이러한 손상에 대한 책임은 mophie, LLC (“제조업체”)가 아닌 사용자 (“구매자”)에게 있습니다.

경고! 본 제품에는 자석이 포함되어 있습니다. 다른 전자 기기와의 간섭 위험을 줄이기 위해 사용자는 심장박동기 또는 다른 이식된 전자 장치를 지닌 경우, 담당 의사 및/또는 장치 제조업체와 상담해주시오.

- X-③ 처음 가지고 다닐 수 있는 배터리를 사용하기 전에 완전히 충전하십시오(충전 상태 버튼을 누르면 4개의 상태 LED가 모두 켜집니다).
- X-③ **juice pack** 케이스에 전화기를 설치한 후 전화기의 지문 센서를 다시 프로그램하실 것을 권장합니다.
- X-③ 장치를 고온 환경(강한 태양열에 의해 발생하는 열 또는 기타 형태의 열원 포함)에서 보관하지 마십시오. 장치를 화염이나 매우 뜨거운 기타 환경에 두지 마십시오.
- X-③ 심한 떨어뜨림, 부딪힘, 마모 또는 장치에 대한 기타 충격에 주의하십시오. 어떠한 원인으로든 찌김, 구멍 뚫림, 찢김, 변형 또는 부식과 같이 장치가 손상된 경우, 사용을 중단하십시오. 제조업체에 문의하거나 현지 배터리 재생 센터에서 적절한 방법으로 폐기하십시오.
- X-③ 본 장치를 분해 또는 용도를 변경하거나 어떤 식으로든 바꾸지 마십시오.
- X-③ 이 제품을 충전하는 다양한 방법에 관해 궁금한 사항이나 지침은 본 빠른 시작 안내서의 도해를 참고하십시오.
- X-③ 이 장치의 어떠한 부품도 교체하지 마십시오.
- X-③ 구매자가 본 제품을 미성년자가 사용하도록 구매 시, 제품을 구매하는 성인은 사용하기에 앞서 미성년자에게 자세한 지침과 경고를 설명해주는 것에 동의합니다. 이 의무를 소홀히 할 경우 미성년자에 의한 의도하지 않은 사용이나 오용에 대하여 전적으로 구매자가 책임을 지며 제조업체의 책임을 면제하는 데 동의합니다.

- ✉ 모든 제품은 철저한 품질관리(QA) 검사를 거쳤습니다. 제품이 발열이 심하거나 냄새가 나거나 변형, 마모, 절단되거나 이상 증상을 보이는 경우 즉시 모든 제품 사용을 중단하고 제조업체에 연락하십시오.
- ✉ 배터리를 쓰레기통에 버리지 마십시오. 배터리를 쓰레기통에 버리는 행위는 주 및 연방 환경법과 규정에 위배됩니다. 사용한 배터리는 항상 지역 배터리 재활용 센터에 가져가십시오.

법적 사항

본 제품은 적절한 장치에만 연결하여 사용하도록 제작되었습니다. 사용하는 장치의 포장을 참고하여 이 제품이 사용자의 특정 장치와 호환되는지 여부를 확인하시기 바랍니다. 제조업체는 본 제품의 사용으로 인해 발생하는 사용자 장치 손상에 대해 어떠한 책임도 지지 않습니다.

제조업체는 본 제품과 함께 사용하도록 설계된 적절한 장치 이외의 장치나 액세서리와 관련된 의도되거나 의도되지 않은 본 제품의 사용 또는 오용으로 인해 사용자나 제3자에게 야기될 수 있는 손해에 대해 사용자나 제3자에게 어떠한 경우에도 책임이 없습니다. 제조업체는 상기에 설명된 본 제품의 오용의 결과로 사용자나 제3자에게 야기될 수 있는 손해에 대하여 책임을 지지 않습니다. 의도하지 않은 장치를 본 제품에 사용하고 그러한 사용으로 인한 손해에 대해

사용자에게 책임이 있는 경우, 해당 결과로 발생한 제3자의 상해로부터 제조업체를 면책하는데 동의합니다.

mophie, juice pack, charge force, Stay Powerful, mophie loves you, 다섯 개의 원 디자인 및 mophie 로고는 mophie, Inc.의 상표입니다. Samsung 및 Galaxy Note는 삼성전자의 상표입니다. 'Designed for Samsung'이란 액세스리가 특별히 삼성 휴대전화에 연결될 수 있도록 설계되었으며, 삼성 성능 표준을 충족하였음을 개발자가 인증한다는 의미입니다. 삼성은 본 장치의 작동 또는 안전 및 규제 기준 준수에 책임을 지지 않습니다. 'Qi' 기호는 Wireless Power Consortium의 상표입니다. 모든 권리 보유. 특허: mophie.com/patents.

이 장치는 FCC 규정의 15항 및 IC 규정의 RSS-Gen을 준수합니다. 이 장치는 다음 두 가지 조건에서 작동합니다: (1) 이 장치는 유해한 간섭을 발생시키지 않습니다. 그리고 (2) 이 장치는 원치 않는 작동을 일으킬 수 있는 간섭을 포함하여 수신되는 모든 간섭을 허용해야 합니다.

참고: 이 장비는 테스트를 거쳐 FCC 규정의 15항에 따라 클래스 B 디지털 장치에 대한 제한을 준수하는 것으로 입증되었습니다. 이러한 제한은 주거 시설에서 설치 시 유해한 간섭으로부터 적절한 보호를 제공하기 위한 것입니다. 이 장비는 고주파 에너지를 발생, 사용 및 방출할

수 있으며, 지침에 따라 설치 또는 사용하지 않을 경우 무선 통신에 유해한 간섭을 일으킬 수 있습니다. 그러나 특정 설치 시 간섭이 발생하지 않음을 보장하지는 않습니다.

이 장비가 라디오 또는 텔레비전 수신에 유해한 간섭을 야기하는 경우(장비를 끄고 껌으로써 확인할 수 있음), 사용자는 다음 방법 중 하나 이상을 사용하여 간섭을 해결할 수 있습니다.

- 수신 안테나의 방향을 조정하거나 위치를 변경합니다.
- 장비와 수신기 사이의 간격을 늘립니다.
- 장비를 수신기가 연결되어 있는 회선이 아닌 다른 회선의 콘센트에 연결합니다.
- 판매업체나 숙련된 기술자에게 문의하여 도움을 요청합니다.

주의: FCC 규칙 파트 15에 의거 클래스 B 디지털 장치에 대한 제한 사항을 준수하려면 이 장치를 인증된 주변 장치 및 차폐 케이블과 함께 사용해야 합니다. 모든 주변 장치를 차폐 및 접지해야 합니다. 인증 받지 않은 주변 기기 또는 비차폐 케이블과 사용할 경우 무선 또는 수신에 간섭을 일으킬 수 있습니다.

개조: 본 장치를 변경하거나 개조할 경우 보증 대상에서 제외될 수 있습니다.

欢迎

感谢您购买专为Samsung Galaxy Note8而设，具备**charge force**无线充电功能的**mophie juice pack**电池外壳。外壳将为您的手机提供高强度冲击保护及足够您使用一整天的电量，而无需进行额外充电。凭借**charge force**无线充电功能，为**juice pack**外壳及手机充电变得轻而易举，只需将**juice pack**外壳放置在任何**mophie charge force**无线充电器上方或使用大部分无线充电装置即可。

包装盒内含

- 专为Samsung Galaxy Note8设计的**mophie juice pack**电池外壳
- 快速入门指南

功能

mophie juice pack电池外壳的锂电池可根据您的需求随时随地延长手机使用时间数个小时，同时具备舒适的人体工学设计，坚固的外壳将提供全面保护。

以下仅是您的**juice pack**外壳为何如此出色的几个原因：

- 无线充电 — 将**juice pack**外壳放置在任何无线充电底座上即可立即开始对手机及外壳进行再次充电。
- **juice pack**外壳可与您家中、办公室或汽车内的所有**mophie charge force mount**兼容，同

时与任何Qi兼容无线充电器兼容。(点击[这里](#)了解mophie **charge force**产品。)

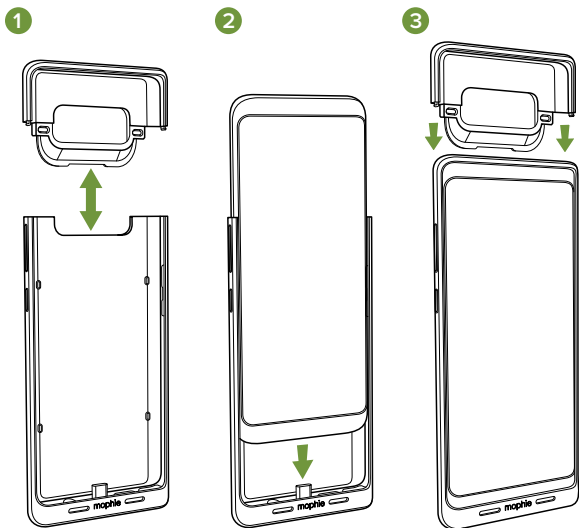
- (深吸一口气) 专为Galaxy Note8设计, 符合人体工学设计、手感舒适, 且可提供全面防护的耐冲击一体化外壳电池。
- 高强度冲击保护, 无惧跌落或强烈冲击。
- 按下状态按钮3秒钟即可随时随地为您的手机进行充电。但即便于待机模式下也可为您的手机提供高强度冲击保护。
- **Priority+**无线充电功能会首先为您的手机充电, 随后再为**juice pack**外壳充电。
- 一体式四个LED电量指示灯让电池电量一目了然。您可随时了解充电状态和当前电池的可用电量。出发前做到心中有数!
- 可重复充电超过500个完整循环。我们的外壳经久耐用, 为您提供更充足电量、更长使用时间。
- 提供内置短路、过度充电和温度保护, 让您放心充电。安全第一!

兼容性

- 专为Galaxy Note8设计的mophie **juice pack**电池外壳, 仅供Samsung Galaxy Note8智能手机使用。请勿尝试与任何其他装置一同使用。
- 为Galaxy Note8而设的mophie **juice pack**电池外壳可使用任何mophie **charge force**充电器或任何Qi兼容无线充电器进行无线充电, 也可与其他无线充电技术兼容, 例如咖啡厅、飞机、具有无线充电功能的家居产品及支持无线充电功能车辆的无线充电技术。

安装 *juice pack* 外壳

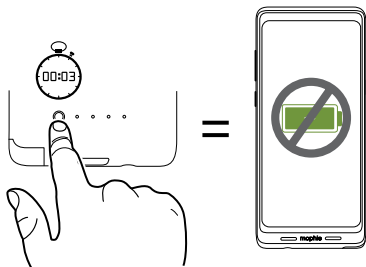
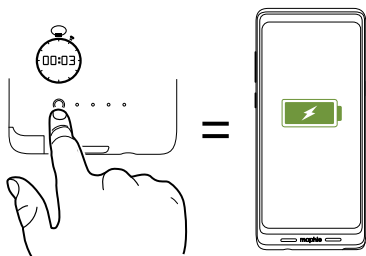
1. 将 *juice pack* 外壳各部分零件拆开。
2. 将 Galaxy Note8 套入 *juice pack* 外壳底部，从而确保外壳 USB-C 接头完全插入手机 USB-C 接头。
3. 将 *juice pack* 外壳顶部套入手机露在外面的的一端，从而与外壳底部咬合。



使用juice pack外壳为您的手机充电

重要提示：首次使用juice pack外壳前，请先将其充满电（按下充电状态按钮亮起四颗LED状态灯）。

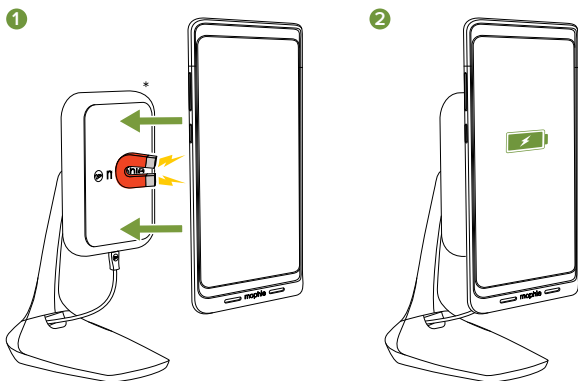
长按状态按钮3秒开始为手机充电。再次长按状态按钮3秒钟即可停止为手机充电。



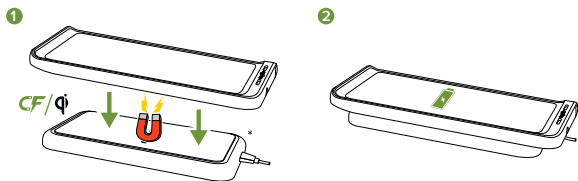
为您的juice pack外壳进行(无线)充电

您的juice pack外壳可使用mophie charge force mount及任何Qi兼容无线充电器对外进行无线充电，也可透过大多数品牌的无线充电底座进行自身充电。其也可与其他无线充电技术兼容，例如咖啡厅、飞机、具有无线充电功能的家俬产品及支持无线充电功能车辆内的无线充电技术。

1. 将juice pack外壳放置在mophie charge force mount或无线充电底座上方即可开始充电。
2. 遵照充电底座指示说明，确保将juice pack外壳放置在充电底座中央。（透过mophie charge force mount进行自身充电时，juice pack外壳将自动对齐实现完美充电。）



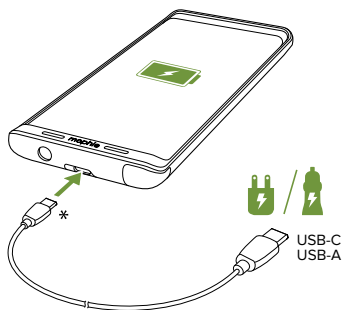
*mophie charge force mount 和 wireless charging base 不包含



*mophie charge force mount 和 wireless charging base 不包含

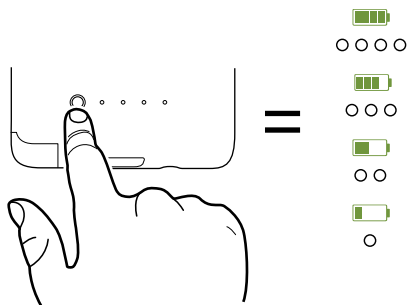
为您的**juice pack**外壳进行 (有线) 充电

给**juice pack**外壳充电时，使用Galaxy Note8手机配备的线缆连接至壁装式适配器，或车用充电器。这样可允许外壳和手机利用适配器或充电器实现最为快速有效的充电。



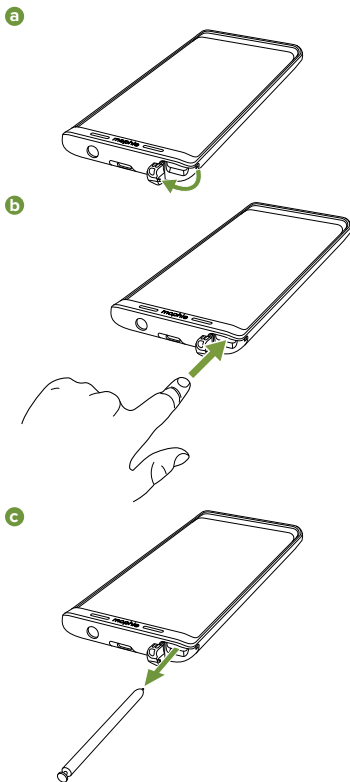
*电缆不包括在内

您可随时按下**juice pack**外壳的状态按钮，LED状态灯会指示其电量。四个LED状态灯亮起表示外壳已充满电，一个LED灯则表示几乎没有电。出发前做到心中有数！



操作Galaxy Note8 S Pen

要操作Galaxy Note8 S Pen时，打开juice pack外壳一角的小口，轻按一下S Pen的末端，S Pen弹出，将S Pen从插槽取出。



护理juice pack电池外壳

- 保持您的juice pack外壳干燥并远离潮湿和腐蚀性物质。
- 勿使用刺激性化学品、肥皂或洗洁剂清洁juice pack外壳。只需用湿水软布擦拭。
- 确保外壳的USB接口没有沾染绒毛或其他污物。定期使用罐装空气类产品以确保接口开口清洁。
- 在不使用时，每三个月为juice pack外壳充电一次。如果您计划将外壳搁置，请先充电一小时。

保修

mophie 致力于竭尽所能制造最佳质量的产品。为此，此产品自购买之日起可享有 两年保修服务。本保修不影响您可能享有的任何法定权利。应保留购买收据副本作为购买凭据。务必在 mophie.com 上注册您的产品。未进行产品注册及/或无法提供购买凭证可能会导致保修无效。

例外与限制

除明确规定的有限保修外，或者在相关法律所限制或禁止的范围内，mophie 明确否认做出任何其他明示或默示保证，包括任何质量保证、适销性或适合特殊用途之保证；同时，您特别同意 mophie 概不承担由于违背关于任何 mophie 产品的任何类型之保证而引起的任何特殊、偶然性、间接、惩罚性或结果性损坏之责。除此之外，在不限限制前述免责条款一般

性的情况下，此有限保修在任何情况下均不包含 mophie 产品内置或外置的任何电子设备或个人财物的更换或此类成本。

客户服务

电话：1-888-8mophie

国际电话：+1 (269) 743-1340

网址：www.mophie.com/cs

警告信息

使用本产品前应阅读所有说明和警告。本产品的不当使用可能会导致产品损坏、过热、有毒气体、起火或爆炸，此类损失将由您（“购买者”）而不是 mophie, LLC（“制造商”）负责。

警告！本产品含有电磁。为降低对其他电子设备造成干扰的风险，如果您使用起搏器或其他植入电子设备，请在使用本产品前咨询您的医生及/或设备制造商。

- ⚠ 首次使用手提电池前，请充满电（按下四颗 LED 状态指示灯）。
- ⚠ 将手机装入 **juice pack case** 后，我们建议您重新设定手机指纹识别器。
- ⚠ 请勿将此设备放置于高温环境，包括强烈日光照射或其他热源的高热环境中。请勿将此设备投入火中或置于其他极热环境中。

- ⚠ 小心避免设备的剧烈掉落、撞击、磨损或其他碰撞。如果设备因为任何原因出现任何损坏，例如凹痕、穿孔、撕裂、变形或腐蚀，请立即停止使用。联系制造商或到当地电池回收中心以适当的方式进行处理。
- ⚠ 请勿拆卸本设备或尝试以任何方式用于其他用途或改装。
- ⚠ 有关本装置各种充电方法的说明或疑问，请参阅本快速入门指南的说明。
- ⚠ 请勿尝试更换本设备的任何部件。
- ⚠ 如果本设备由购买者提供给未成年人使用，则成人购买者同意在未成年人使用之前向其提供详细讲解及警告。如未做到上述要求，则由购买者独自承担责任，购买者同意保护制造商免于对未成年人对产品的非预期使用和不当使用承担责任。
- ⚠ 所有产品均已经过严格的质量保障检验。如果您发现设备过热、散发异味、变形、磨损、有切口、正在经历或表现出异常，立即停止使用设备并联系制造商。
- ⚠ 切勿将电池丢弃入垃圾堆。根据州及联邦环保法规要求，将电池丢弃于垃圾堆属违法行为。请确保将旧电池交到当地的电池回收中心。

法律事项

此产品仅限与相应设备配合使用。请查看您的设备包装，以确定此产品是否与您的特定设备兼容。制造商对使用本产品对任何设备造成的任何损坏概不负责。

对于有意、无意或以不当方式将本产品用于与其设计适用设备之外的任何其他设备，从而给您或任何第三方造成的任何损失，制造商概不负责。对于您或任何第三方因上述原因对误用此产品而遭受的任何损失，制造商概不负责。如果是您造成本产品与不兼容的设备一起使用并由此引起损坏，则您同意制造商对于因此导致的任何第三方伤害不承担任何责任。

mophie、juice pack、charge force、Stay Powerful、mophie loves you、五环设计图和 mophie 标志均是 mophie, Inc. 的商标。Samsung 和 Galaxy Note 均是 Samsung Electronics Co., Ltd. 的商标。“三星专用”意即该配件专为与三星手机连接而设计，且经开发商认证符合三星的产品性能指标。三星对此设备的运行及其在安全和监管标准方面的合规性概不负责。‘Qi’标志为 Wireless Power Consortium 的商标。保留所有权利。专利：mophie.com/patents。

本设备符合美国联邦通信委员会（FCC）第 15 款之规定以及加拿大工业部 RSS-Gen 条例。操作应符合以下两项条件：（1）本设备不得造成有害干扰；（2）本设备必须接受收到的任何干扰，包括可能引起非正常操作的干扰。

注意：本设备已经测试，根据美国联邦通信委员会（FCC）第 15 款规定，本设备符合 B 级数字设备之相关界定。这些限制旨在对住宅装置中的有害干扰

提供合理保护。本设备产生、使用且可能辐射出无线电频率能量，并且如果不按照说明安装和使用，可能会对无线电通信产生有害干扰。然而，无法保证这种干扰不会发生于某个特定装置。

如果本设备确实对无线电或电视接收产生有害干扰（可通过开、关设备来确定），我们提倡用户尝试通过以下一种或几种措施来修正干扰：

- 调整或重新安置接收天线。
- 加大设备和接收器之间的距离。
- 将设备连接到接收天线所连接的不同电路插座上。
- 咨询经销商或资深技师寻求帮助。

警示： 为确保遵守联邦通信委员会 (FCC) 第 15 款对于 B 类数字设备的限制规定，此设备必须配合经认证的外围设备以及屏蔽电缆一起使用。所有外围设备必须屏蔽和接地。使用任何未获认证的外围设备或非屏蔽电缆进行操作可能会导致无线电或接收干扰。

改装： 对本设备的任何改动或改装均可能使其保修失效。

TC

歡迎

感謝您購買專為Samsung Galaxy Note8而設，具備charge force無線充電功能的mophie juice pack電池外殼。juice pack外殼時刻為您的手機提供高強度沖擊保護，並且電力充沛，讓您一整天都無需再尋找電源插座。憑藉charge force無線充電功能，為juice pack外殼及手機充電變得輕而易舉，只需將juice pack外殼放置在任何mophie charge force無線充電器上方或使用大部分無線充電裝置即可。

包裝盒內含

- 專為Samsung Galaxy Note8設計的mophie juice pack電池外殼
- 快速入門指南

功能

mophie juice pack電池外殼的鋰電池可根據您的需求隨時隨地延長手機電池使用時間數個小時，同時具備舒適的人體工學設計，堅固的外殼將提供全面保護。

以下僅是您的juice pack外殼為何如此出色的幾個原因：

- 無線充電 — 將juice pack外殼放置在任何無線充電底座上即可立即開始對手機及外殼進行再次充電。

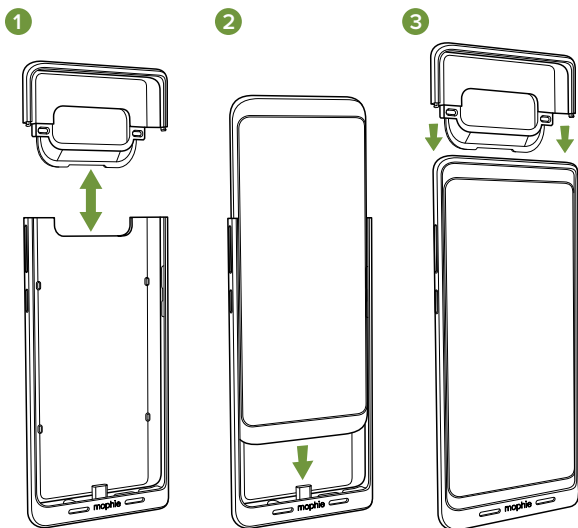
- juice pack外殼可與您家中、辦公室及汽車內的所有mophie charge force mount兼容，同時與任何Qi兼容無線充電器兼容。（點擊這裡了解mophie charge force產品。）
- （深吸一口氣）專門為Galaxy Note8設計、吻合人體工學設計的全面抗衝擊一體化外殼電池。
- 高強度沖擊保護，無懼跌落或強烈衝擊。
- 長按狀態按鈕3秒鐘即可隨時隨地為您的手機進行充電。但即使在待機模式下，您的手機仍能獲得高強度沖擊保護。
- Priority+無線充電功能會首先為您的手機充電，隨後再為juice pack外殼充電。
- 精心設計的四顆LED狀態指示燈讓電池電量一目瞭然。您可隨時瞭解充電狀態和當前電池的可用電量。出發前做到心中有數！
- 可重複充電超過500個完整循環。我們的外殼十分耐用，為您提供更充足和更持久的電力。
- 提供內建短路、過充電及溫度保護功能，您可以放心充電。安全第一！

兼容性

- 專為Galaxy Note8設計的mophie juice pack電池外殼僅供Samsung Galaxy Note8智慧型手機使用。請勿嘗試與任何其他裝置一同使用。
- 專為Galaxy Note8設計的mophie juice pack電池外殼可使用任何mophie charge force充電器或任何Qi兼容無線充電器進行充電，亦可與咖啡廳、飛機、具備無線充電功能的傢俬產品及支持無線充電的汽車等其他無線充電技術兼容。

安裝juice pack外殼

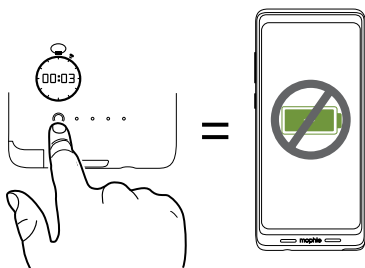
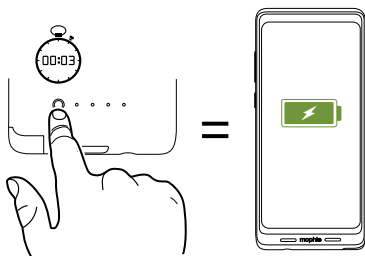
1. 將juice pack外殼各部分零件拆開。
2. 將Galaxy Note8套入juice pack外殼底部，從而確保外殼USB-C接頭完全插入手機USB-C接頭。
3. 將juice pack外殼頂部套入手機露在外面的一端，從而與外殼底部咬合。



使用juice pack外殼為您的手機充電

重要提示：首次使用juice pack外殼前，請先將其充滿電（按下充電狀態按鈕亮起四顆LED狀態燈）。

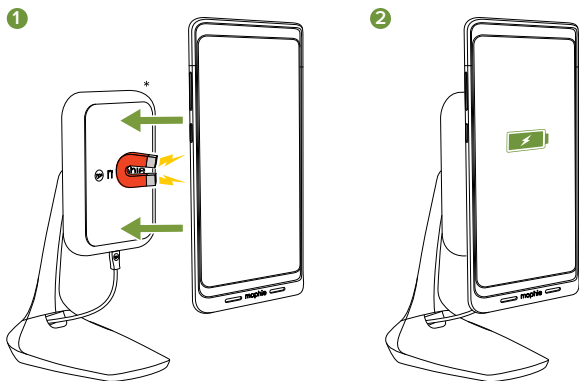
長按狀態按鈕3秒鐘開始為您的手機充電。再次長按狀態按鈕3秒鐘即可停止為手機充電。



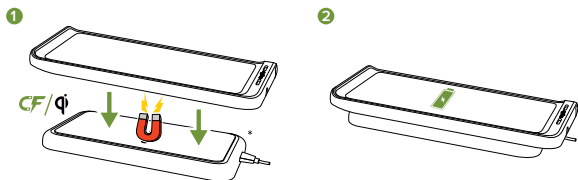
為您的juice pack外殼充電 (無線)

您的juice pack外殼可使用mophie charge force mount及任何Qi兼容無線充電器對外進行無線充電，亦可透過大多數品牌的無線充電底座進行自身充電。其亦可與其他無線充電技術兼容，例如咖啡廳、飛機、具有無線充電功能的傢俬產品及支持無線充電功能車輛內的無線充電技術。

1. 將juice pack外殼放置在mophie charge force mount或無線充電底座上方即可開始充電。
2. 遵照充電底座指示說明，確保將juice pack外殼放置在充電底座中央。(透過mophie charge force mount進行自身充電時，juice pack外殼將自動對齊實現完美充電。)



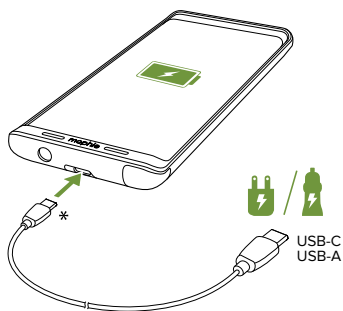
*mophie charge force mount 和 wireless charging base 不包含



*mophie charge force mount 和 wireless charging base 不包含

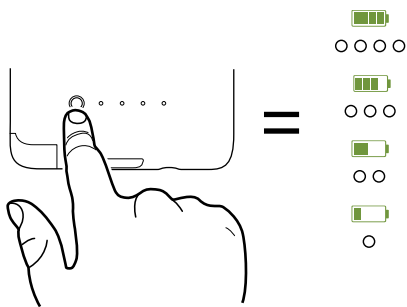
為您的*juice pack*外殼充電 (有線)

使用您Galaxy Note8手機配備的線纜連接至手機隨附的壁裝式適配器，或車用充電器，從而為您的*juice pack*外殼進行充電。這樣可允許外殼和手機利用適配器或充電器實現最為快速有效的充電。



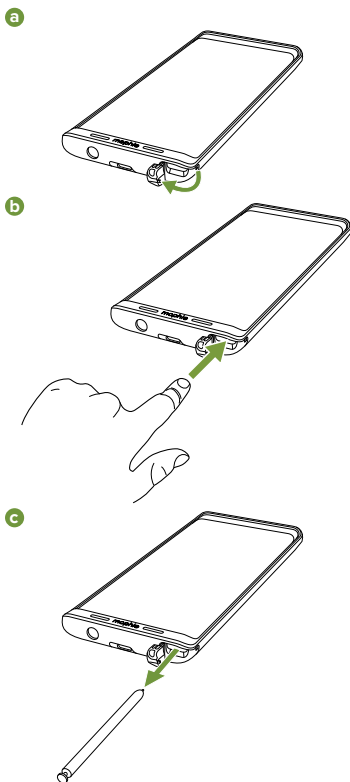
*電纜不包括在內

您可隨時按下juice pack外殼上的狀態按鈕，LED狀態燈會指示其電量。四顆LED狀態燈亮起表示外殼已充滿電，一顆LED燈則表示幾乎沒有電。出發前做到心中有數！



操作Galaxy Note8 S Pen

要操作Galaxy Note8 S Pen時，揭開juice pack外殼一角的小口，輕按一下S Pen的末端，S Pen彈出，將S Pen從插槽取出。



護理 *juice pack* 電池外殼

- 保持您的 *juice pack* 外殼乾燥並遠離潮濕和腐蝕性物質。
- 請勿使用刺激性化學品、肥皂或洗潔劑清潔 *juice pack* 外殼。只需用濕水軟布擦拭。
- 確保外殼的USB接口沒有沾染絨毛或其他污物。定期使用罐裝空氣類產品以確保接口開口清潔。
- 每隔三個月須對閒置的 *juice pack* 外殼進行重新充電。如果您計劃將外殼暫時擱置，請先充電一小時。

保養聲明

在 mophie，我們專注於盡最大努力製造最優質產品。作為對此的支援，本產品享受從購買之日起為期 兩年 年的保養服務。此保養服務不影響您可能有的任何法定權利。請保留您的購買收據作為購買證明。請謹記透過 mophie.com 註冊您的產品。未註冊您的產品和/或無法提供購買證明可能使保養失效。

除外情況與限制條款

除明確規定或在適用法律所限制或禁止之範圍內的有限保養外，mophie 明確拒絕明示及暗示的任何及所有其他保養，包括任何質素、適銷性或特定用途適用性的保養，並且您特別同意 mophie 對於違反任何 mophie 產品型號的任何保養條款所導致的任何特殊、意外、間接、懲罰性或衍生性損害概不負責。除了且在不限制上述免責聲明

之通用性的情形，有限保養在任何情形下均不包含更換 mophie 產品內部或外部任何電子裝置或私人財產，或支付此類費用。

客戶服務

電話：1-888-8mophie

國際：+1 (269) 743-1340

網址：www.mophie.com/cs

警告

使用本產品前請閱讀所有說明和警告。不當使用本產品可能導致產品損壞、過熱、有毒廢氣、著火或爆炸，這些損害均由您（「購買者」）而非 mophie, LLC（「製造商」）負責。

警告！本產品含有電磁。為降低對其他電子設備造成干擾的風險，如果您使用起搏器或其他植入電子設備，請在使用本產品前諮詢您的醫生及 / 或設備製造商。

- ⚠ 首次使用手提電池前，請充滿電（按下四顆 LED 狀態指示燈）。
- ⚠ 將手機裝入 **juice pack case** 後，我們建議您重新設定手機指紋識別器。
- ⚠ 勿將本裝置儲存於高溫環境之中，包括烈日強光照射或其他熱源造成的高溫環境。勿將裝置置於著火或其他過熱環境。

- X-③ 小心避免本裝置大力跌落、碰撞、磨損或其他影響。如果由於任何原因導致本裝置出現凹痕、穿孔、破裂、變形或腐蝕之類的任何損壞，請停止使用。請聯絡製造商或以適當方式將其棄置到您當地的電池回收中心。
- X-③ 勿以任何方式拆解或試圖改裝或修改本裝置。
- X-③ 有關本裝置各種充電方法的說明或疑問，請參閱本快速入門指南的說明。
- X-③ 勿嘗試替換本裝置的任何部件。
- X-③ 如果購買者欲將本裝置供未成年人使用，則購買本裝置的成人同意在使用前向此未成年人提供詳細說明和警告。否則所導致的責任均由購買者獨自承擔，且此購買者同意保障製造商免受由於未成年人的意外使用/誤用而導致的索賠。
- X-③ 所有產品均已經過全面質量保證檢查。如果您發現您的裝置過熱、散發氣味、變形、有磨損、切痕、顯示或表現異常，請立即完全停用並聯絡製造商。
- X-③ 切勿將電池棄置於垃圾箱。根據美國各州和聯邦環境法律和規範，將電池棄置於垃圾箱屬於不合法行為。用過的電池應棄置於您當地的電池回收中心。

法律聲明

本產品僅旨在搭配相應裝置使用。請參閱您的裝置包裝，以確定本產品是否與您的特定裝置相容。對於因使用本產品而對任何流動裝置造成的任何損害，製造商概不負責。

對於因使用（無論故意或非故意）或誤用本產品搭配本產品指定之適當裝置以外的任何裝置或配件，而對您或任何第三方造成任何損害，製造商對您或任何第三方概不負責。對於因上述誤用本產品之情形而對您或任何第三方造成的任何損壞，製造商概不負責。如果您負責將本產品搭配非指定裝置使用，且此類使用導致損害，則您同意製造商免受由此對任何第三方造成傷害的賠償責任。

mophie、juice pack、charge force、Stay Powerful、mophie loves you、五環設計及 mophie 標誌是 mophie, Inc. 的商標。Samsung 和 Galaxy Note 是 Samsung Electronics Co., Ltd 的商標。「Made for Samsung」指專門設計用於連接 Samsung 手機，並已通過開發商認證且符合 Samsung 性能標準的電子配件。Samsung 對本裝置的運行或其安全與監管標準合規性概不承擔責任。「Qi」標誌為 Wireless Power Consortium 的商標。保留所有權利。專利：mophie.com/patents。

本裝置符合美國聯邦通訊委員會規定 (FCC Rules) 第 15 條及 IC 規定中的 RSS-Gen。操作時需符合以下兩種狀況：(1) 本裝置不會引起有害的干擾，以及 (2) 本裝置必須能承受所有遭遇的干擾，包括可能會引起操作不正常的干擾。

附註：本裝置經依照美國聯邦通訊委員會規定第 15 條進行測試，證明符合 B 級 (Class B) 數位裝置

之限制條件。訂定這些限制乃為提供適當保護，以防止於住宅設施內使用本裝置時造成不良干擾。使用本裝置將會產生並釋出無線電波電能，如未依照說明進行安裝使用，將對無線電通訊產生不良干擾。但不保證本裝置之具體安裝一定不會產生干擾。

可藉由交替開啟和關閉本裝置，來判定本裝置是否對電台或電視接收造成不良干擾，若存在，使用者可透過以下一或多種方法試著解除此干擾：

- 調整接收天線的方向或位置。
- 拉開設備與接收器的距離。
- 將設備接到與接收器不同電路的插座上。
- 諮詢經銷商或有經驗的技術人員尋求幫助。

注意：為符合美國聯邦通訊委員會規定第 15 條 B 級行動裝置的限制，本裝置必須搭配經過認證的周邊設備及屏蔽線纜。所有周邊設備必須屏蔽和接地。搭配未經認證的設備或未屏蔽電纜操作可能會導致電波或接收干擾。

修改聲明：本裝置的任何變更或修改可能使保養失效。

 STAY POWERFUL™